

「卒業時学習到達度・獲得能力等（学修成果）に関するアンケート」における 本学卒業生の自分自身の能力に対する評価結果について

令和4年度自己点検・評価委員会「卒業生・就職先調査作業部会」

1. 調査の概要

（1）本調査の目的

本学卒業後、社会に出て自分自身の能力に関して、「意欲」「考える力」「コミュニケーション力」「社会人意識」の項目について自己評価の現状を把握するとともに、今後の本学教育、キャリア支援等へ活用できる有益な資料を得ることを目的とする。

（2）アンケート調査時期と方法

2022年9月下旬～2022年10月下旬。Google Web アンケートにより回答を求めた。

（3）調査対象

令和4（2022）年3月卒業生198名。内訳は、子ども学科関連128名、キャリア育成学科オフィスワークコース関連67名、キャリア育成学科介護福祉コース3名。

有効回答は55名で、回答率27.7%であった。

（4）本調査データの概要

質問項目は、「意欲面（『主体性』『目標設定』『規律性』『責任感』4項目）」「考える力（『課題発見力』『計画力』『創造力』3項目）」「コミュニケーション力（『発信力』『傾聴力』『柔軟性』『協調性』『情報伝達』『組織・人間関係』6項目）」「職業人意識（『職業観』『専門的な能力』『実践力』『向上心』4項目）」「本学を卒業したことに對する総合的な満足度」の5領域から構成されている。上記18項目における卒業時状況（学習到達度・獲得能力等）について「発揮できていない（1）～発揮できている（5）」の5件法で自己評価による回答を求めた。

上記に加え「本学各専門領域において上記以外で身についた・その後の生活において役立った事柄」「本学教育に対する要望」について、任意で自由記述での回答も求めた。

2. 結果と傾向

- ・各質問項目の回答結果は次の図1～18に示す通りである。
- ・各項目間において若干のばらつきは見られるものの、概ね良好な結果であるといえる。
- ・自己評価・満足度評価平均値と標準偏差（調査1～4、今年度は調査4に該当）は、表1に示す通りである。
- ・前年度回答率（23.04%）と比較し、今年度は4.66%の回答率の上昇が見られた。

図1 主体性(物事に進んで取り組んでいる)

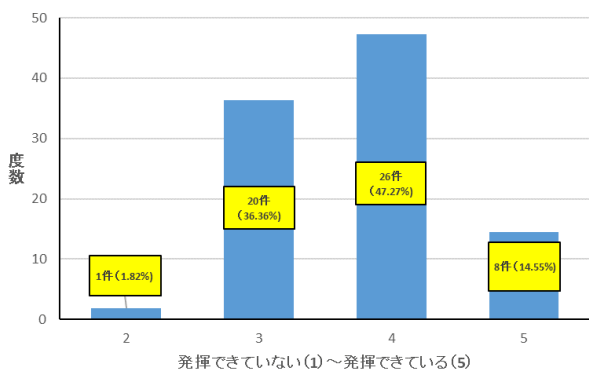


図5 課題発見力(現状を分析し、課題を明確にできる)

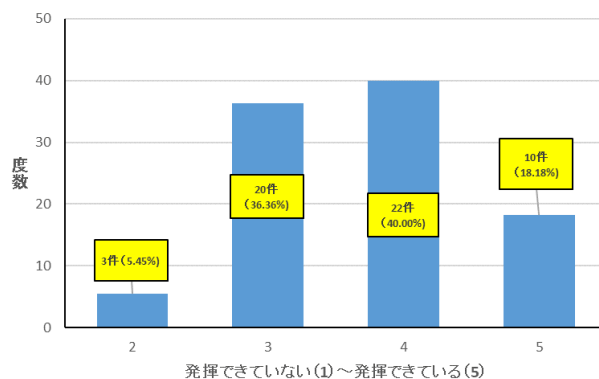


図2 目標設定(目標を設定し努力している)

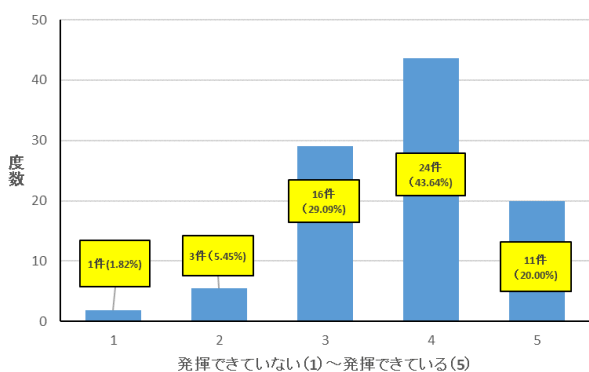


図6 計画力(仕事を進める手順、優先順位が把握できる)

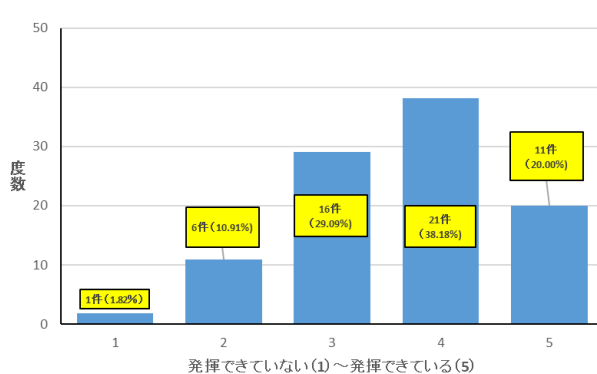


図3 規律性(提出物等 約束の時間、期限を守ることができる)

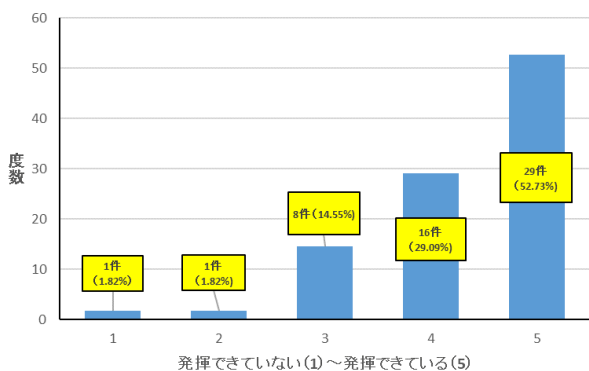


図7 創造力(新しいアイデアを発想できる)

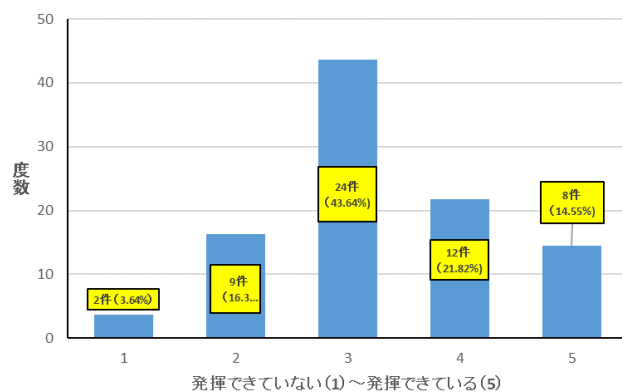


図4 責任感(組織の一員としての自覚がある(勤務態度・服装・マナーも含む))

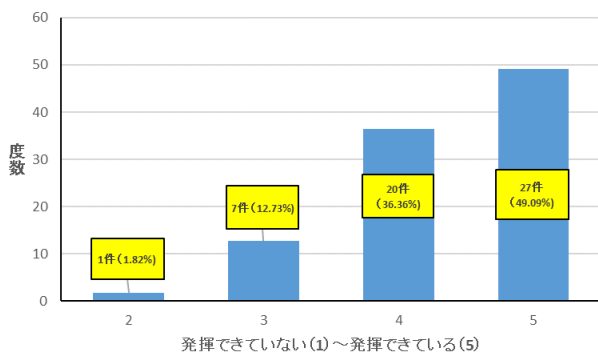


図8 発信力(自分の意見が伝えられる)

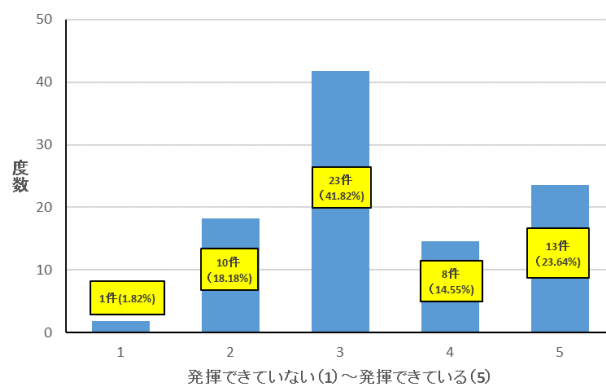


図9 傾聴力(相手の意見が聴ける)

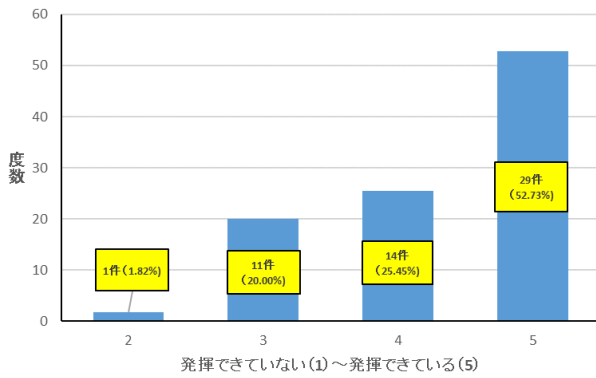


図13 組織・人間関係(円滑な人間関係に努めながら組織に力こむことができる)

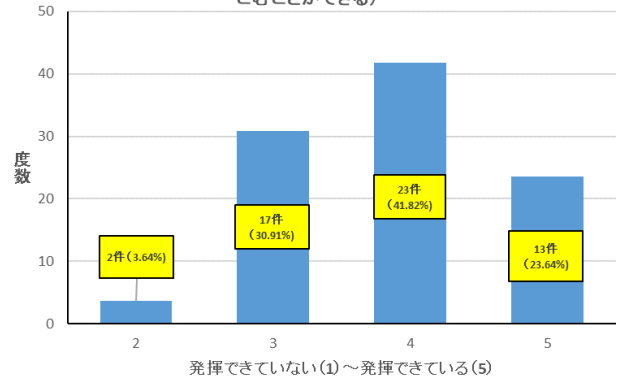


図10 柔軟性(相手や状況に応じた対応ができる)

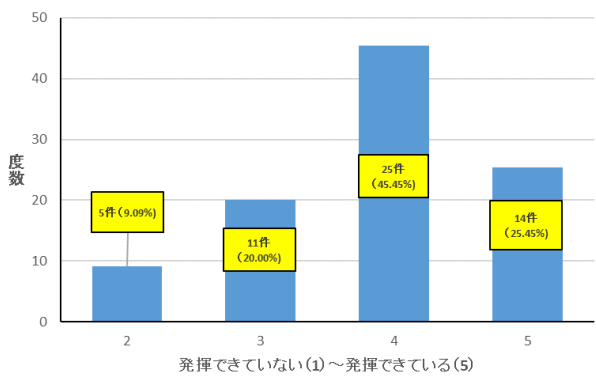


図14 職業観(プロであるという自覚を持っている)

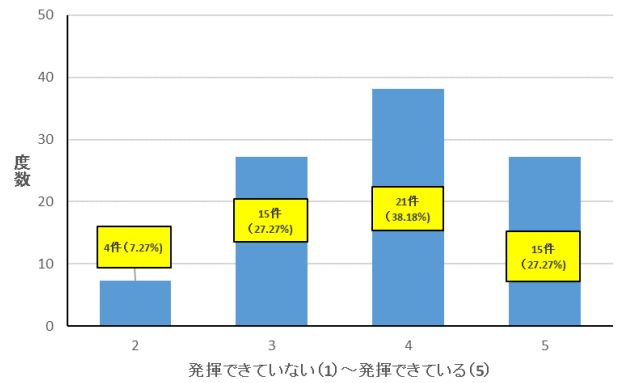


図11 協調性(周囲と協力して、業務や行動をすることができる)

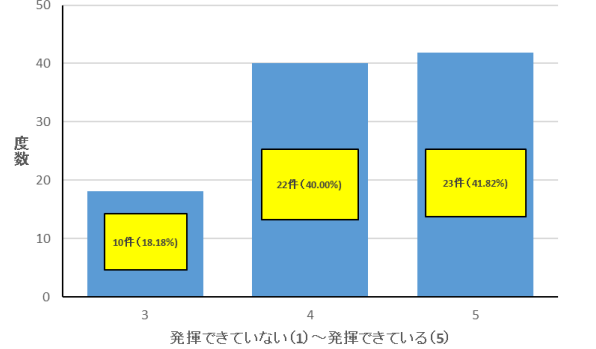


図15 専門的な能力(必要な専門知識・技能・技術を持っている)

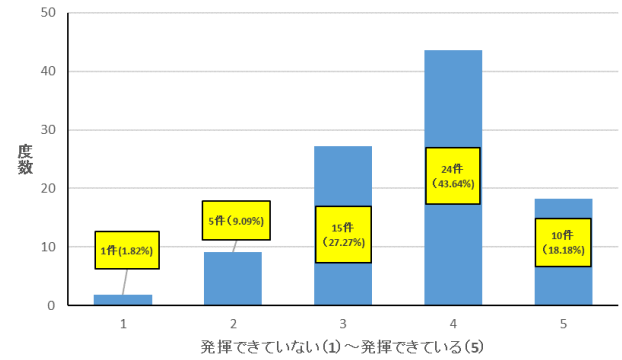


図12 情報伝達(状況に応じて、適切な伝達手段を使い分けことができる)

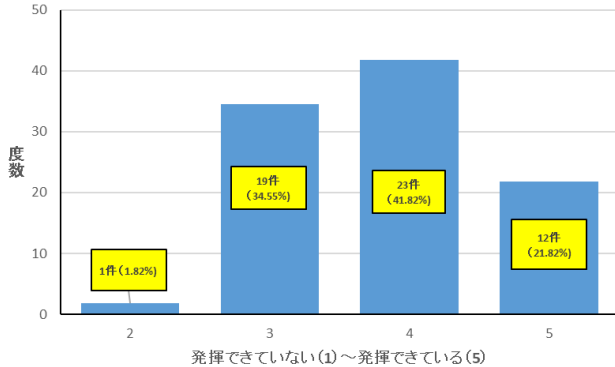


図16 実践力(理論的知識を実践に生かしている)

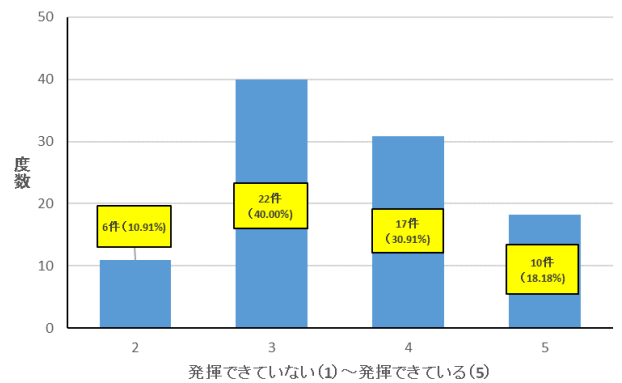


図17 向上心(知識・技能・技術の向上に努めている)

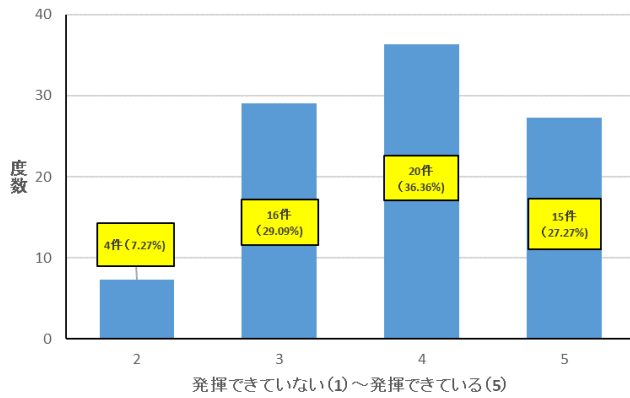


図18 本学を卒業したことに対する総合的な満足度

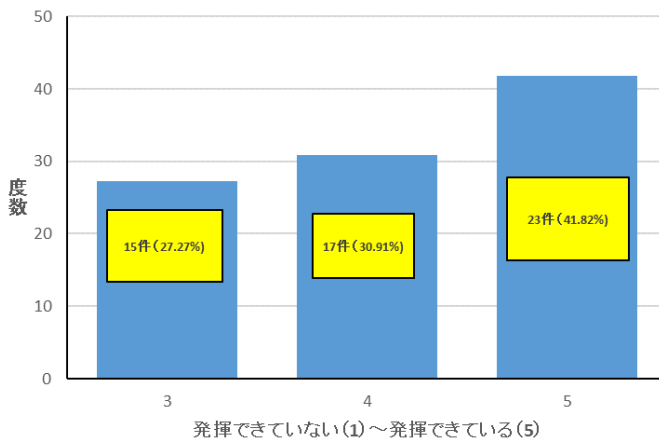


表1 本学卒業生 自己評価・満足度評価平均値と標準偏差(調査1~4)

領域	能力	調査5 22年卒 (n=55)		調査4 21年卒 (n=44)		調査3 2019~20年卒 (n=83)		調査2 2016~18年卒 (n=98)		調査1 2007~09年卒 (n=133)	
		平均値	標準偏差	平均値	標準偏差	平均値	標準偏差	平均値	標準偏差	平均値	標準偏差
意欲	主体性	3.75	.75	3.91	.91	3.95	.68	4.04	.85	3.71	.86
	目標設定	3.75	.90	3.86	.88	3.83	.79	3.85	.98	3.57	.97
	規律性	4.29	.91	4.52	.73	4.46	.70	4.52	.78	4.20	.91
	責任感	4.33	.77	4.52	.70	4.33	.68	4.39	.70	4.05	.80
考える力	課題発見力	3.71	.83	3.68	.77	3.58	.77	3.72	.83	3.35	.86
	計画力	3.64	.98	3.73	.92	3.61	.79	3.80	.94	3.41	1.02
	創造力	4.09	1.02	3.20	.82	3.51	.85	3.65	1.01	3.31	.95
コミュニケーション力	発信力	3.4	1.09	3.48	.95	3.51	.95	3.58	.98	3.26	1.09
	傾聴力	4.29	.85	4.43	.73	4.36	.74	4.32	.75	4.11	.78
	柔軟性	3.87	.90	3.84	.80	3.76	.82	3.77	.95	3.44	.97
	協調性	4.24	.74	4.25	.89	4.07	.78	4.19	.78	4.06	.88
	情報伝達	3.84	.78	3.77	.91	3.84	.81	3.96	.84	3.50	.90
組織・人間関係	3.85	.82	3.95	.82	3.92	.84	3.99	.91	3.77	.92	
職業人意識	職業観	3.85	.91	4.00	.91	4.00	.83	3.72	1.00	3.78	1.03
	専門的な能力	3.67	.94	3.70	.79	3.78	.73	3.65	.84	3.31	.88
	実践力	3.56	.91	3.75	.78	3.55	.74	3.47	.79	3.04	.80
	向上心	3.84	.91	4.02	.98	4.14	.75	3.97	.82	3.72	.95
本学卒業への総合的な満足度		4.15	.82	4.32	.93	4.28	.70	-	-	-	-

※調査1・2においては「本学卒業への総合的な満足度」の回答を求めておらず、データなし

3. 自由記述回答

(1) 各専門領域において上記17能力以外で身についた・その後の生活において役立った事柄について全13件の有効回答が得られた(全体の23.64%)。

- ・手遊びなどの実践系では大学で学べたことにより今実践できている。
- ・乳児保育
- ・乳児について
- ・食育、栄養
- ・実践的な講義で作った手作り玩具は働いてからも使う機会が多く、とても役に立っている。
- ・実践練習があったため、現場で役立てることが出来た。
- ・コミュニケーション能力
- ・切磋琢磨した仲間
- ・サークル活動
- ・パソコン知識
- ・電話対応やビジネスマナー
- ・ビジネスマナー

(2) 本学教育に対する要望について

全3の有効回答が得られた(全体の5.45%)。

- ・実践練習が多い方がいい。
- ・プリントを使う教科が多く、学生の時にはプリントを印刷する手間や保管方法に困り、仕事を初めてからは見直したい際に見にくいことに困った。教科書や資料集を基本として講義が進んでいれば保管方法や見直す際にも便利であると思う。
- ・議事録の取り方、内線の繋げ方 QC サークル(考え方)、インボイス制度や会計システムを使った電子帳簿保存などを詳しく後輩に教えてあげてください。入社してから上司に教えてもらい役立っています。

資料

高田短期大学 卒業時学習到達度・獲得能力（学修成果）に関するアンケート

atsk0819@gmail.com アカウントを切り替える



共有なし

カテゴリ-1（意欲）

あなた自身における、本学卒業時点での学修成果状況（学習到達度・獲得能力等）について回答ください。

主体性（物事に進んで取り組んでいる）

1 2 3 4 5
全くあてはまらない ○ ○ ○ ○ ○ よくあてはまる

目標設定（目標を設定し努力している）

1 2 3 4 5
全くあてはまらない ○ ○ ○ ○ ○ よくあてはまる

規律性（提出物等 約束の時間、期限を守ることが出来る）

1 2 3 4 5
全くあてはまらない ○ ○ ○ ○ ○ よくあてはまる

責任感（組織の一員としての自覚がある《勤務態度・服装・マナーも含む》）

1 2 3 4 5
全くあてはまらない ○ ○ ○ ○ ○ よくあてはまる

カテゴリ-2（考える力）

あなた自身における、本学卒業時点での学修成果状況（学習到達度・獲得能力等）について回答ください。

課題発見力（現状を分析し、課題を明確にできる）

1 2 3 4 5
全くあてはまらない ○ ○ ○ ○ ○ よくあてはまる

計画力（仕事を進める手順、優先順位が把握できる）

1 2 3 4 5
全くあてはまらない ○ ○ ○ ○ ○ よくあてはまる

創造力（新しいアイデアを発想できる）

1 2 3 4 5
全くあてはまらない ○ ○ ○ ○ ○ よくあてはまる

カテゴリ3 (コミュニケーション力)

あなた自身における、本学卒業時点での学修成果状況(学習到達度・獲得能力等)についてご回答ください。

発信力 (自分の意見が伝えられる)

1 2 3 4 5
 全くあてはまらない よくあてはまる

傾聴力 (相手の意見が聴ける)

1 2 3 4 5
 全くあてはまらない よくあてはまる

柔軟性 (相手や状況に応じた対応ができる)

1 2 3 4 5
 全くあてはまらない よくあてはまる

協調性 (周囲と協力して、業務や行動をすることができる)

1 2 3 4 5
 全くあてはまらない よくあてはまる

情報伝達 (状況に応じて、適切な伝達手段を使い分けすることができる)

1 2 3 4 5
 全くあてはまらない よくあてはまる

組織・人間関係 (円滑な人間関係に努めながら組織にとけこむことができる)

1 2 3 4 5
 全くあてはまらない よくあてはまる

カテゴリ4 (職業人意識)

あなた自身における、本学卒業時点での学修成果状況(学習到達度・獲得能力等)についてご回答ください。

職業観 (プロであるという自覚を持っている)

1 2 3 4 5
 全くあてはまらない よくあてはまる

専門的な能力 (必要な専門知識・技能・技術を持っている)

1 2 3 4 5
 全くあてはまらない よくあてはまる

実践力 (理論的知識を実践に生かしている)

1 2 3 4 5
 全くあてはまらない よくあてはまる

向上心 (知識・技能・技術の向上に努めている)

1 2 3 4 5
 全くあてはまらない よくあてはまる

総合的な満足度・その他

本学を卒業したことに対する総合的な満足度

1 2 3 4 5
 満足していない 満足している

その他、あなたが本学で学んだ学科・コース専門領域(ビジネス/保育・幼児教育/介護)において、上記以外で身についた、その後の生活において役立った事柄などございましたら、ご自由にお書きください。

回答を入力

その他、本学教育に対するご要望などございましたら、ご自由にお書きください。

回答を入力