

「卒業時学習到達度・獲得能力等(学修成果)に関するアンケート」における  
本学卒業生の自分自身の能力に対する評価結果について

令和5年度自己点検・評価委員会「卒業生・就職先調査作業部会」

## 1. 調査の概要

### (1) 本調査の目的

本学卒業後、社会に出て自分自身の能力に関して、「意欲」「考える力」「コミュニケーション力」「社会人意識」の項目について自己評価の現状を把握するとともに、今後の本学の教育、キャリア支援等へ活用できる有用な資料を得ることを目的とする。

### (2) アンケート調査時期と方法

2023年10月下旬～2023年11月下旬。Google Web アンケートにより回答を求めた。

### (3) 調査対象

令和5(2023)年3月卒業生257名。内訳は、子ども学科関連185名、キャリア育成学科オフィスワークコース関連65名、キャリア育成学科介護福祉コース7名。

有効回答は81名で、回答率31.5%であった。

### (4) 本調査データの概要

質問項目は、「意欲面(『主体性』『目標設定』『規律性』『責任感』4項目)」「考える力(『課題発見力』『計画力』『創造力』3項目)」「コミュニケーション力(『発信力』『傾聴力』『柔軟性』『協調性』『情報伝達』『組織・人間関係』6項目)」「職業人意識(『職業観』『専門的な能力』『実践力』『向上心』4項目)」「本学を卒業したことに対する総合的な満足度」の5領域から構成されている。上記18項目における卒業時状況(学習到達度・獲得能力等)について「発揮できていない(1)～発揮できている(5)」の5件法で自己評価による回答を求めた。

上記に加え、「本学各専門領域において上記以外で身に付いた・その後の生活において役立った事から」「本学教育に対する要望」について、任意で自由記述での回答も求めた。

## 2. 結果と傾向

- ・各質問項目の回答結果は次の図1～18に示す通りである。
- ・各項目間において若干のばらつきは見られるものの、概ね良好な結果であるといえる。
- ・自己評価・満足度評価平均値と標準偏差(調査1～5、今年度は調査5に該当)は、表1に示す通りである。
- ・前年度回答率は27.7%であり、前々年度回答率(23.04%)よりも4.66%上昇、さらに今年度は前年度と比較して3.8%の回答率の上昇が見られ、Webによるアンケート調査の方法に効果が感じられる。

図1 主体性(物事に進んで取り組んでいる)

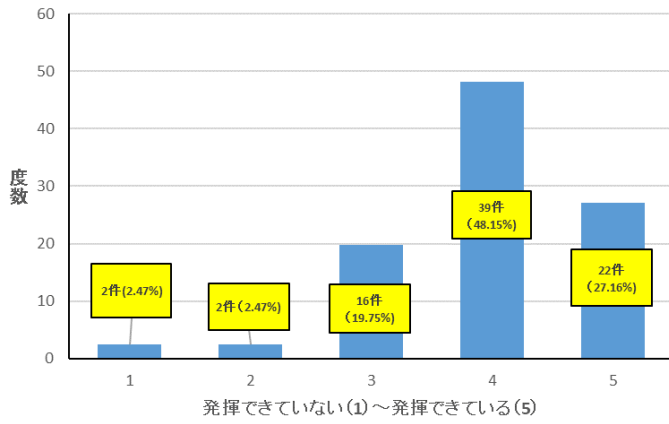


図4 責任感(組織の一員としての自覚がある(勤務態度・服装・マナーも含む))

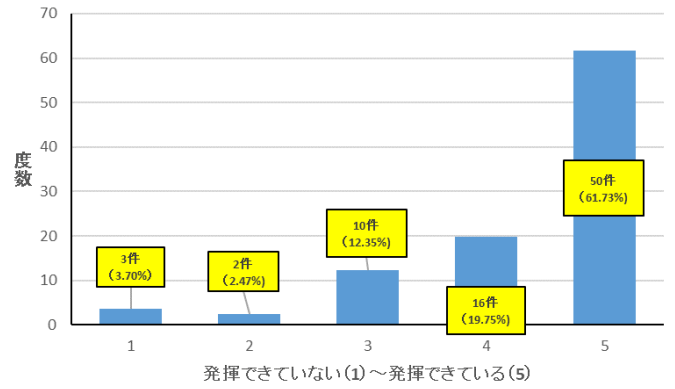


図2 目標設定(目標を設定し努力している)

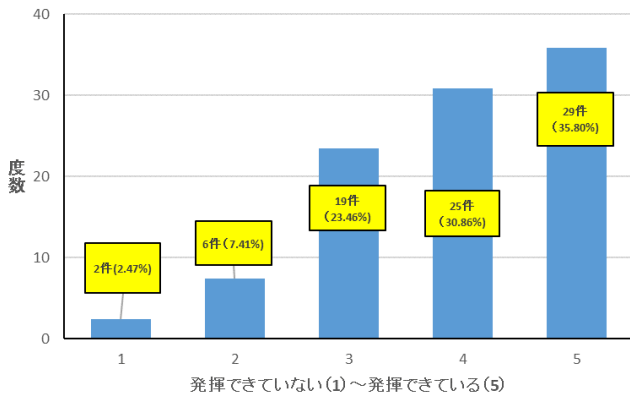


図5 課題発見力(現状を分析し、課題を明確にできる)

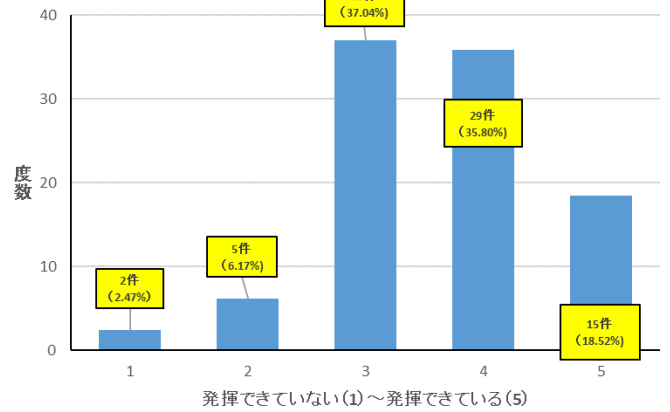


図3 規律性(提出物等 約束の時間、期限を守ることが出来る)

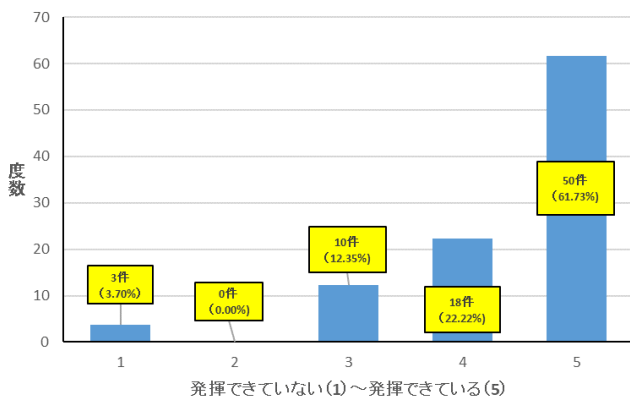


図6 計画力(仕事を進める手順、優先順位が把握できる)

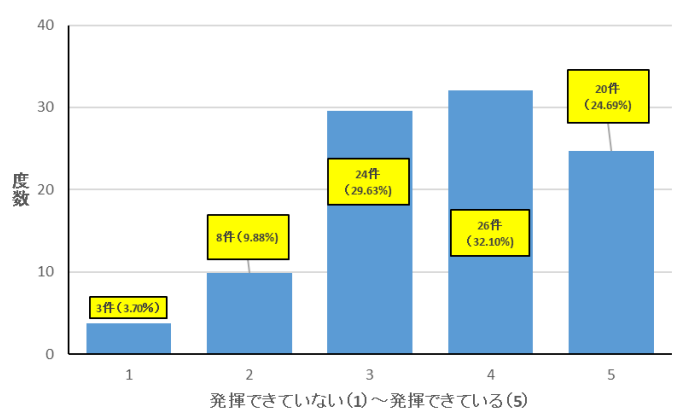


図7 創造力(新しいアイデアを発想できる)

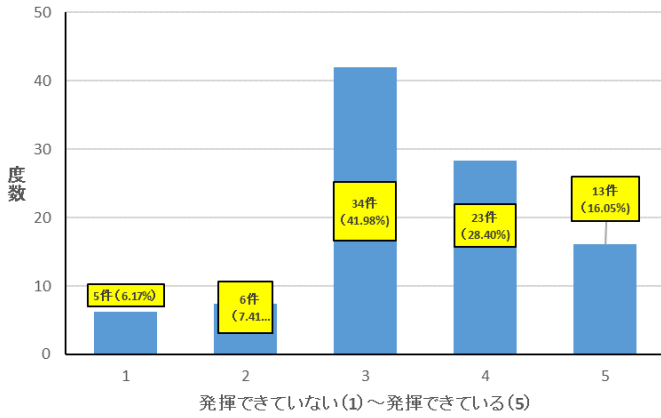


図10 柔軟性(相手や状況に応じた対応ができる)

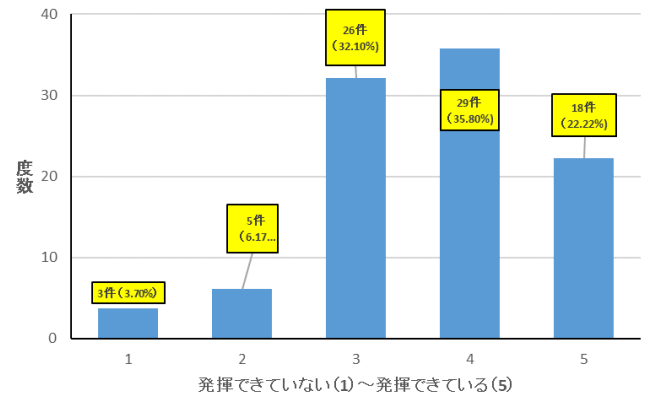


図8 発信力(自分の意見が伝えられる)

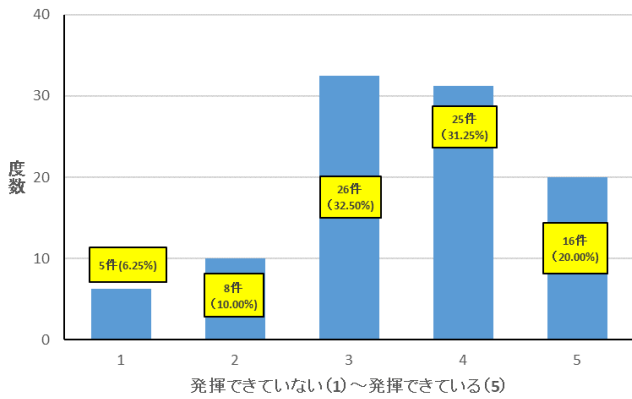


図11 協調性(周囲と協力して、業務や行動をすることができる)

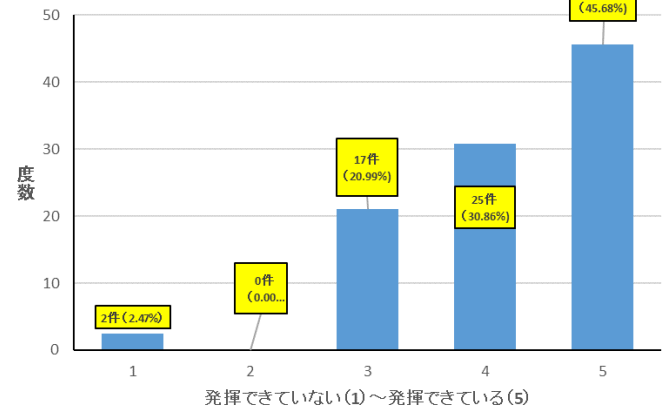


図9 傾聴力(相手の意見が聴ける)

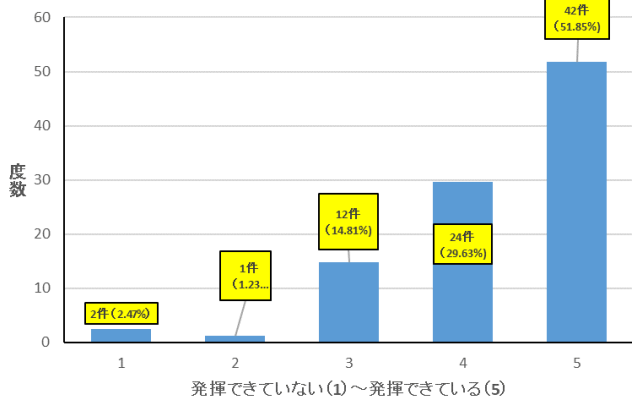


図12 情報伝達(状況に応じて、適切な伝達手段を使い分けすることができる)

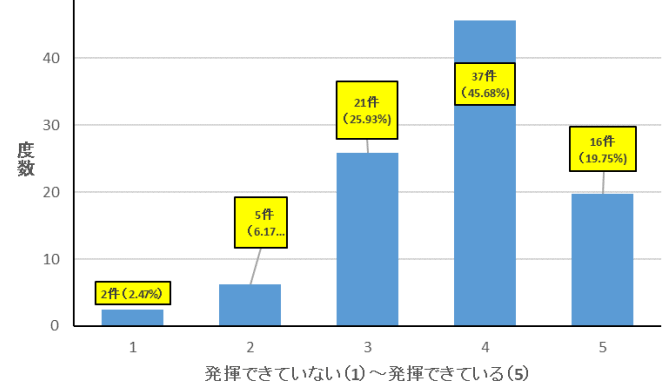


図13 組織・人間関係(円滑な人間関係に努めながら組織にとけこむことができる)

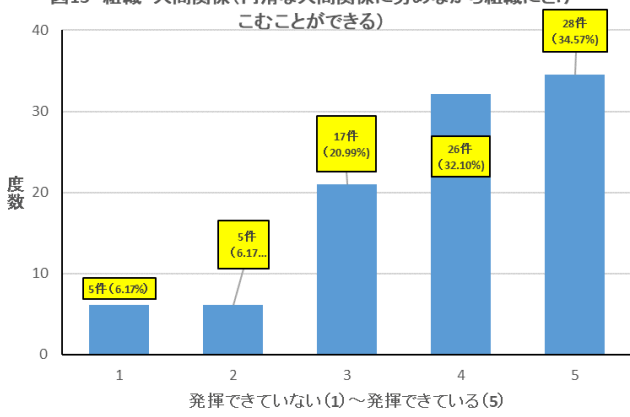


図16 実践力(理論的知識を実践に生かしている)

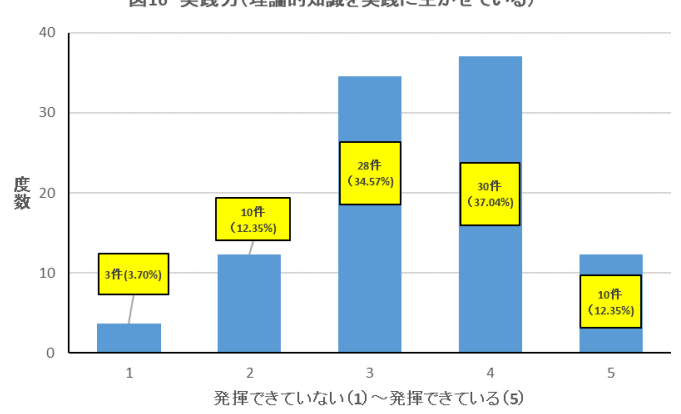


図14 職業観(プロであるという自覚を持っている)

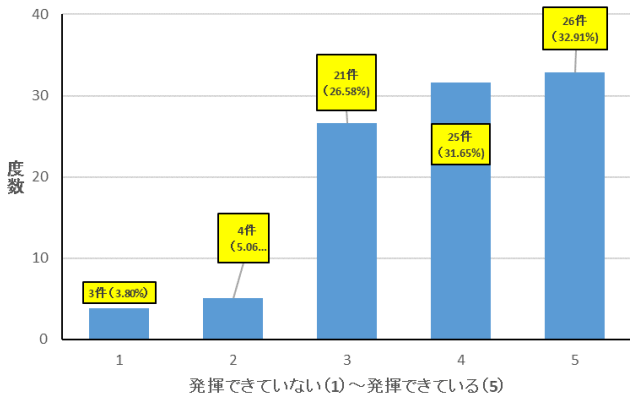


図17 向上心(知識・技能・技術の向上に努めている)

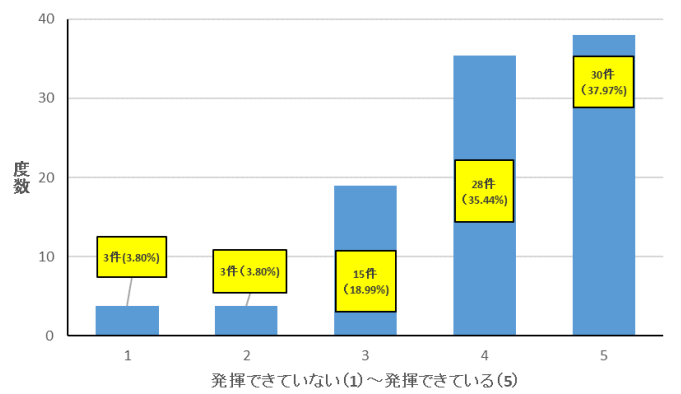


図15 専門的な能力(必要な専門知識・技能・技術を持っている)

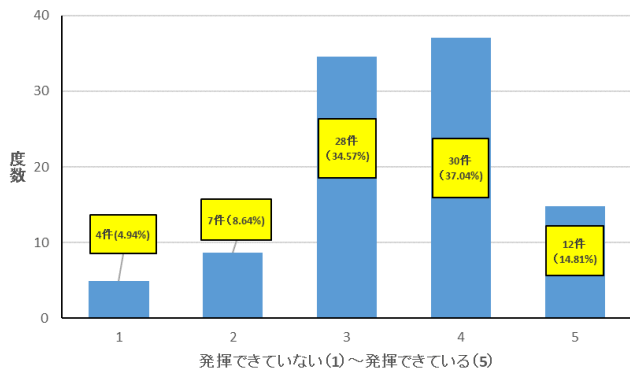


図18 本学を卒業したことに対する総合的な満足度

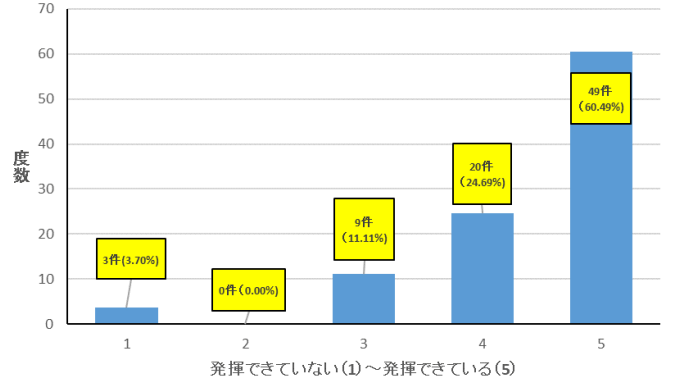


表1 本学卒業生 自己評価・満足度評価平均値と標準偏差（調査1～4）

領域	能力	調査6		調査5		調査4		調査3		調査2		調査1	
		23年卒 (n=81)		22年卒 (n=55)		21年卒 (n=44)		2019～20年卒 (n=83)		2016～18年卒 (n=98)		2007～09年卒 (n=133)	
		平均値	標準偏差	平均値	標準偏差	平均値	標準偏差	平均値	標準偏差	平均値	標準偏差	平均値	標準偏差
意欲	主体性	3.95	0.89	3.75	0.75	3.91	0.91	3.95	0.68	4.04	0.85	3.71	0.86
	目標設定	3.90	1.05	3.75	0.90	3.86	0.88	3.83	0.79	3.85	0.98	3.57	0.97
	規律性	4.38	0.96	4.29	0.91	4.52	0.73	4.46	0.70	4.52	0.78	4.20	0.91
	責任感	4.33	1.03	4.33	0.77	4.52	0.70	4.33	0.68	4.39	0.70	4.05	0.80
考える力	課題発見力	3.62	0.94	3.71	0.83	3.68	0.77	3.58	0.77	3.72	0.83	3.35	0.86
	計画力	3.64	1.07	3.64	0.98	3.73	0.92	3.61	0.79	3.80	0.94	3.41	1.02
	創造力	3.41	1.04	4.09	1.02	3.20	0.82	3.51	0.85	3.65	1.01	3.31	0.95
コミュニケーション力	発信力	3.49	1.17	3.40	1.09	3.48	0.95	3.51	0.95	3.58	0.98	3.26	1.09
	傾聴力	4.27	0.93	4.29	0.85	4.43	0.73	4.36	0.74	4.32	0.75	4.11	0.78
	柔軟性	3.67	1.01	3.87	0.90	3.84	0.80	3.76	0.82	3.77	0.95	3.44	0.97
	協調性	4.17	0.93	4.24	0.74	4.25	0.89	4.07	0.78	4.19	0.78	4.06	0.88
	情報伝達	3.74	0.93	3.84	0.78	3.77	0.91	3.84	0.81	3.96	0.84	3.50	0.90
	組織・人間関係	3.83	1.15	3.85	0.82	3.95	0.82	3.92	0.84	3.99	0.91	3.77	0.92
職業人意識	職業観	3.85	1.20	3.85	0.91	4.00	0.91	4.00	0.83	3.72	1.00	3.78	1.03
	専門的な能力	3.48	1.01	3.67	0.94	3.70	0.79	3.78	0.73	3.65	0.84	3.31	0.88
	実践力	3.42	0.98	3.56	0.91	3.75	0.78	3.55	0.74	3.47	0.79	3.04	0.80
	向上心	4.00	1.20	3.84	0.91	4.02	0.98	4.14	0.75	3.97	0.82	3.72	0.95
本学卒業への総合的な満足度		4.38	0.95	4.15	0.82	4.32	0.93	4.28	0.70	-	-	-	-

※調査1・2においては「本学卒業への総合的な満足度」の回答を求めておらず、データなし

### 3. 自由記述回答

(1)「学科・コース専門領域(ビジネス/保育・幼児教育/介護)において、上記17能力以外で身に付いた、その後の生活において役立った事柄」について、全16件の有効回答が得られた(全体の19.8%)。

#### 【子ども学科卒業生】

- ・社会人としてのマナーが役立った
- ・社会性
- ・困ったこと、疑問に思ったことがあれば自分で考えて行動するのも大切だが、素直に人に聞くことも重要であること。
- ・他の学校卒の先生よりも、行動力に優れていると言われた。就職してすぐ主担になりおたよりを書かなければいけなかったため、短大でおたよりの書き方を学べて本当に良かった。また、保護者対応の方法は確実に悩むのでより学びたかった。教科書だけの勉強ではなく、実践的な授業が多ければ多いほど実際に役に立つ。(教科書で学んでも実際にできないと意味がないと現場で学んだため)
- ・どんなことに対しても楽しもうという気持ちをもてるようになったこと。
- ・卒業前に復習をしておきたくて、担当の先生に頼んでミルクの作り方、抱っこ紐の使い方、オムツの替え方を行う機会を作ってもらったこと。就職して4歳の加配になったがそこでも抱っこ紐を使って寝かしつけをしたから
- ・授業内である程度季節の歌を弾きこんでいたので良かった。
- ・ピアノ!直に体感する自然保育や畑、ゼミ!あと、誕生会とかで使う出し物を作った授業。子どもとあそびとか、、、手遊びや絵本の読み聞かせなど実技的な技術能力は現在の職場にて役に立っている。また、こどもの発達について学んだ事で関わりや遊びにおいて役に立っている。
- ・手遊びや遊びなど大学で学んだ事を子どもたちと一緒に楽しむ事が出来ている。
- ・自然物を活かした制作や保育などが役に立っている。

#### 【キャリア育成学科オフィスワークコース卒業生】

- ・電話対応など

- ・日常生活の礼儀・マナー
- ・敬語やビジネスメールなどの講義は非常に役立ちました。
- ・心理学の授業は役に立った
- ・サイバー犯罪防止ボランティア活動等のボランティア活動

(2) 本学教育に対する要望について

全 8 件の有効回答が得られた(全体の 9.9%)

【子ども学科卒業生】


- ・在学中はお世話になりました。本学の卒業生としてお手伝いできることがあれば協力させてください!
- ・楽しかった!戻りたい~けど今も楽しい
- ・ありがとうございました。
- ・高田短大卒が誇りです。さすがたかたん!と褒められることがとても多いです
- ・支援のある子どもへの接し方、いろいろな施設の情報などを詳しく知っている方が良い。
- ・現場に出た際に使える実践的な授業を受けたかったです。
- ・最近の実習指導はどうなってますか?日誌の書き方などしっかり指導されていますか?そこが気になります。

【キャリア育成学科オフィスワークコース卒業生】

- ・実習を 1 年生の時に 1 回ではなく 2 回実習が欲しいと感じた。

# 高田短期大学 卒業時学習到達度・獲得能力（学修成果）に関するアンケート

あなた自身における、本学卒業時点での学修成果状況（学習到達度・獲得能力等）についてご回答ください。

 共有なし



次へ

フォームをクリア

## カテゴリ 1 〈学科・コース〉

在籍時の学科・コースを選択してください

1 列目

子ども学科



キャリア育成学科オフィスワークコース



キャリア育成学科介護福祉コース



戻る

次へ

フォームをクリア

## カテゴリー1 〈意欲〉

主体性（物事に進んで取り組んでいる）

	1	2	3	4	5	
全くあてはまらない	<input type="radio"/>	<input type="radio"/>	<input type="radio"/>	<input type="radio"/>	<input type="radio"/>	よくあてはまる

目標設定（目標を設定し努力している）

	1	2	3	4	5	
全くあてはまらない	<input type="radio"/>	<input type="radio"/>	<input type="radio"/>	<input type="radio"/>	<input type="radio"/>	よくあてはまる

規律性（提出物等 約束の時間、期限を守ることが出来る）

	1	2	3	4	5	
全くあてはまらない	<input type="radio"/>	<input type="radio"/>	<input type="radio"/>	<input type="radio"/>	<input type="radio"/>	よくあてはまる

責任感（組織の一員としての自覚がある《勤務態度・服装・マナーも含む》）

	1	2	3	4	5	
全くあてはまらない	<input type="radio"/>	<input type="radio"/>	<input type="radio"/>	<input type="radio"/>	<input type="radio"/>	よくあてはまる

戻る

次へ

フォームをクリア



## カテゴリー2 〈考える力〉

課題発見力（現状を分析し、課題を明確にできる）

	1	2	3	4	5	
全くあてはまらない	<input type="radio"/>	<input type="radio"/>	<input type="radio"/>	<input type="radio"/>	<input type="radio"/>	よくあてはまる

計画力（仕事を進める手順、優先順位が把握できる）

	1	2	3	4	5	
全くあてはまらない	<input type="radio"/>	<input type="radio"/>	<input type="radio"/>	<input type="radio"/>	<input type="radio"/>	よくあてはまる

創造力（新しいアイデアを発想できる）

	1	2	3	4	5	
全くあてはまらない	<input type="radio"/>	<input type="radio"/>	<input type="radio"/>	<input type="radio"/>	<input type="radio"/>	よくあてはまる

戻る

次へ

フォームをクリア

### カテゴリ 3 〈コミュニケーション力〉

発信力（自分の意見が伝えられる）

	1	2	3	4	5	
全くあてはまらない	<input type="radio"/>	<input type="radio"/>	<input type="radio"/>	<input type="radio"/>	<input type="radio"/>	よくあてはまる

傾聴力（相手の意見が聴ける）

	1	2	3	4	5	
全くあてはまらない	<input type="radio"/>	<input type="radio"/>	<input type="radio"/>	<input type="radio"/>	<input type="radio"/>	よくあてはまる

柔軟性（相手や状況に応じた対応ができる）

	1	2	3	4	5	
全くあてはまらない	<input type="radio"/>	<input type="radio"/>	<input type="radio"/>	<input type="radio"/>	<input type="radio"/>	よくあてはまる

協調性（周囲と協力して、業務や行動をすることができる）

	1	2	3	4	5	
全くあてはまらない	<input type="radio"/>	<input type="radio"/>	<input type="radio"/>	<input type="radio"/>	<input type="radio"/>	よくあてはまる

情報伝達（状況に応じて、適切な伝達手段を使い分けることができる）

	1	2	3	4	5	
全くあてはまらない	<input type="radio"/>	<input type="radio"/>	<input type="radio"/>	<input type="radio"/>	<input type="radio"/>	よくあてはまる

組織・人間関係（円滑な人間関係に努めながら組織にとけこむことができる）

	1	2	3	4	5	
全くあてはまらない	<input type="radio"/>	<input type="radio"/>	<input type="radio"/>	<input type="radio"/>	<input type="radio"/>	よくあてはまる

戻る

次へ

フォームをクリア

## カテゴリ4 〈職業人意識〉

職業観（プロであるという自覚を持っている）

	1	2	3	4	5	
全くあてはまらない	<input type="radio"/>	<input type="radio"/>	<input type="radio"/>	<input type="radio"/>	<input type="radio"/>	よくあてはまる

専門的な能力（必要な専門知識・技能・技術を持っている）

	1	2	3	4	5	
全くあてはまらない	<input type="radio"/>	<input type="radio"/>	<input type="radio"/>	<input type="radio"/>	<input type="radio"/>	よくあてはまる

実践力（理論的知識を実践に生かしている）

	1	2	3	4	5	
全くあてはまらない	<input type="radio"/>	<input type="radio"/>	<input type="radio"/>	<input type="radio"/>	<input type="radio"/>	よくあてはまる

向上心（知識・技能・技術の向上に努めている）

	1	2	3	4	5	
全くあてはまらない	<input type="radio"/>	<input type="radio"/>	<input type="radio"/>	<input type="radio"/>	<input type="radio"/>	よくあてはまる

戻る

次へ

フォームをクリア

## 総合的な満足度

本学を卒業したことに対する総合的な満足度

	1	2	3	4	5	
満足していない	<input type="radio"/>	<input type="radio"/>	<input type="radio"/>	<input type="radio"/>	<input type="radio"/>	満足している

戻る

次へ

フォームをクリア

## 自由記述

その他、あなたが本学で学んだ学科・コース専門領域（ビジネス/保育・幼児教育/介護）において、上記以外で身についた、その後の生活において役立った事柄などございましたら、ご自由にお書きください。

回答を入力

その他、本学教育に対するご要望などございましたら、ご自由にお書きください。

回答を入力

戻る

送信

フォームをクリア