

平成 30 年度 前期

「学生による授業評価アンケート」報告

平成 30 年 11 月

高田短期大学

目 次

1. 「学生による授業評価アンケート」について
 - 1) 平成 30 年度前期「学生による授業評価アンケート」について
 - 2) 平成 30 年度前期授業評価アンケート結果の概要と分析
— 全体集計・学科学年別集計 —

2. 授業評価アンケートの授業科目別結果
 - 1) 授業科目別目次
 - 2) 授業別集計と教員コメント

資 料

- ・ 高田短期大学授業評価実施規程
- ・ 「学生による授業評価アンケート」実施要領及び
学生による授業評価アンケート質問項目

1. 「学生による授業評価アンケート」について

1) 平成30年度前期「学生による授業評価アンケート」について

平成 30 年度前期「学生による授業評価アンケート」について

平成 30 年度前期実施にあたっては、アンケート項目の変更し、実施方法も Web 上実施とした。また、集計結果の活用を含む授業改善に向けた取り組みも試行的に行う。

1. アンケート項目の変更

検討の経緯としては、これまでは＜授業へのあなたの取り組みについて＞が 2 項、＜授業について＞が 5 項、＜授業で得たこと（学習成果）について＞が 3 項の計 10 項の質問で構成されていた。検討の第 1 段階としては、教員が「何を教えたか」よりも「何を習得したか」が重要であるという現在の大学教育の流れから、学生の授業への取り組みと学習成果獲得意識・評価を問うのみ、という提案がなされた。しかしながら、教員の態度や授業方法が、いかに学生の学習成果の獲得に影響しているのかを測るための質問は省くことはできないということになった。

従って＜授業について＞が 2 項目増え、計 12 項の質問での構成に変更した。記述回答は従来通り。

2. 実施方法

紙ベース実施から Web 上実施とした。作業の効率化が主な理由である。

実施の際の留意としては、授業担当者の指示のもと、授業時間内実施を原則とした。Web 上実施であると、時間外での実施も可能であるが、回収率の低下が予想されたため、授業時間内実施とした。

3. 授業改善に向けた取り組み

従来の各科目の改善コメント、全体や各学科結果に対する分析に加え、次の 2 点について試行的に取り組む

- ①各学科・コースで授業改善に向けたミーティングの実施
授業改善に向けたコメントを報告書に掲載する。
- ②代表学生による授業改善に向けた意見聴取の機会の設定

1. 「学生による授業評価アンケート」について

2) 平成 30 年度前期授業評価アンケート結果の概要と分析

— 全体集計・学科学年別集計より —

H30 年度前期授業評価アンケート結果の概要と分析

結果の分析は、全体と子ども学科、キャリア育成学科（オフィスワーク・介護福祉）について行った。今年度は評価項目の変更を行い実施したため、前年度と比較できる項目は 5 項目である。必要に応じて前年度比較や各学科においては各学年（コース別）との比較をして分析した。

また、各学科、各コースの授業改善に向けたコメントを今年度から挙げることにした。

■ 全体

ほぼ全ての項目で、「そのとおり」「ややそのとおり」の肯定的回答が 90%ほどの高評価であった。

<授業へのあなたの取り組みについて >

「あなたは、この授業の時間外の学習（予習・復習、課題への取り組み含む）を行いましたか」については「そのとおり」「ややそのとおり」の肯定的な回答をした学生比率は 88.5%（前年比+9.3 ポイント）であった。「あなたは、この授業を、マナーを守って受講しましたか」の肯定的な回答をした学生比率は 94.2%であった。

<教員による授業の進め方について>

この 7 項目については、いずれも「そのとおり」の回答が 60%を超える高評価であった。前年度比較のできる項目の「教員の熱意は感じられましたか」の肯定的回答は 97.1%（同+1.6 ポイント）であった。

<授業で得たこと（学習成果）について>

この 3 項目については、いずれも「そのとおり」「ややそのとおり」と回答した学生比率は 90%超であり、肯定的回答が占めた。特に「この授業で得られた知識や技能は、今後の学生生活や社会生活に役立つと思いますか」の項目の「そのとおり」の回答は 68.1%であった。

結果全体を概観すると、どの質問項目も肯定的な結果であったといえる。しかしながら、肯定的結果であるから学習成果が確かに修得された、とは言えない。

■ 子ども学科

<授業へのあなたの取り組みについて>

「あなたは、この授業の時間外学習（予習・復習、課題への取り組み含む）を行いましたか」については、「あまりそのとおりでない」「そのとおりでない」との否定的な回答は合わせて 10.8%（前年比-15.2%）と大きく改善した。また「あなたは、この授業を、マナーを守って（居眠り・飲食・スマホ等の使用・私語などをしない）受講しましたか」については 94.9%が「そのとおり」「ややそのとおり」と、学生の自己評価としてはとても良い姿勢で授業に取り組んでいる結果となった。こちらは 1、2 年次共に差はない結果である。

<教員による授業の進め方について>

この 7 質問については、いずれも「そのとおり」「ややそのとおり」の合わせた回答が 90%超の結果であった。中でも「教員の熱意は感じられましたか」「授業の開始時刻・終了時刻は守られていま

したか」については70%以上が「そのとおり」と答えており、それ以外の項目に関してもすべて60%以上が「そのとおり」と肯定的な回答だった。今年度より調査項目の変更もあり、すべてにおいて比較することは出来ないが、同内容の項目に関してはすべてにおいて改善された結果となった。

<授業で得たこと(学習成果)について>

この3質問について、いずれも「そのとおり」「ややそのとおり」の合わせた回答が90%超の結果であった。「この授業で得られた知識や技能は、今後の学生生活や社会生活に役立つと思いますか」の質問に対しては68.4%が「そのとおり」と回答しており、特に高い結果となった。しかしながら「この科目、あるいはこの分野に関心を持ちましたか」の質問に対しては7%が「あまりそのとおりでない」「そのとおりでない」と否定的な回答をしている。1, 2年次での比較を行うと若干1年次が否定的な回答が高い傾向にあることがわかる。保育者を目指すという目的を持って入学した学生が、その職業に必要な科目あるいは分野に対して関心を持つことが出来なかったことは大変残念な結果であった。

結果全体を概観すると概ね肯定的な結果といえる。しかしながら、否定的な回答をしている学生も少なからず存在することに着目し、授業改善に取り組まなければならない。今回の結果から見ると前年度と比較すると「授業への取り組みについて」からも「主体的」「能動的」な学習が行えるようになってきているように伺える。しかし、以下の授業改善に向けたコメントにもあるように、実際の学生の姿にも着目し、アンケートの結果だけにとらわれず、今後の推移を見ていきたい。

子ども学科：授業改善に向けたコメント

授業評価結果はおおむね高評価であったものの、教員の捉えとしてこの結果が実際の学生の姿に反映されているとは言い難い、ということから主に次の点についての意見交換となり、課題を見出した。

①授業受講態度

授業中の私語やスマホ使用に悩まされる教員は少なくない。指導方法として、授業初回にルールを決めると守る、授業始まりの際に受講態勢になるよう繰り返し指導する、時にはスマホを取り上げるという意見が挙がった。また、「評価されるから取り組む」態度も目立つ。内発的動機でもって取り組んでほしいがなかなか難しい。「保育者を目指している」という前提で授業を進めるのではなく、まずは興味・関心をどう持たせるかから始めることが必要なのか。

②時間外学習

課題に対する意見が多数挙がった。課題提出日が重なることがあるので調整(減らすなど)する必要はないのか、課題を後日提出させることはせず授業内で取り組めるよう配慮している、提出日は同じでも課題提示は早い目にしているのも直前まで取り組まないのが現状ではないか、優先順位がつけられない学生が増えてきた(アルバイト、遊びが優先)など。しかしながら時間外学習は知識の定着や技能・技術習得には必要である。自律的に計画的に行えるよう1年生から根気よく促していく必要がある。

■ キャリア育成学科

<授業へのあなたの取り組みについて>

「あなたは、この授業の時間外の学習(予習・復習、課題への取り組み含む)を行いましたか」については「そのとおり」55.1%、「ややそのとおり」32.6%で、肯定的な回答をした学生比率は88.7%であった。「あなたは、この授業をマナーを守って(居眠り・飲食・スマホ等の使用・私語などをしない)受講しましたか」については、「そのとおり」55.5%、「ややそのとおり」37.4%で、肯定的な回答をした学生比率は92.9%であった。

コース別にみるとオフィスワークコースでは、「あなたは、この授業の時間外の学習(予習・復習、課題への取り組み含む)を行いましたか」では、1年生「そのとおり」、「ややそのとおり」を合わせて87.3%(前年比+2.2ポイント)、2年生は86.6%(前年比+3.8ポイント)であった。時間外学習に取り組んでいる割合は、1年生と2年生の間でほぼ同じである。

介護福祉コースでは、「あなたは、この授業の時間外の学習(予習・復習、課題への取り組み含む)を行いましたか」では、1年生92.4%(前年比+2.8ポイント)、2年生97.5%(前年比+9.7ポイント)で、いずれも、「そのとおり」、「ややそのとおり」を合わせて90%超と時間外学習に取り組んでいる割合が昨年よりも高かったことは評価できる。

<教員による授業の進め方について>

この7項目については、1年生、2年生の集計が、「そのとおり」、「ややそのとおり」合わせて90%超の結果であった。

なかでも、「授業の開始時刻・終了時刻は守られていましたか」の「そのとおり」の回答比率は79.5%と最も高評価であった。

コース別にみると、オフィスワークコースでは上記の項目以外で「そのとおり」の割合が多かった項目は、「教員の熱意が感じられましたか」で、1年生では68.4%、2年生では71.6%であった。また、2年生については「教員の授業を行う態度(声の大きさ、接し方など)は適切でしたか」についても71.6%が「そのとおり」と答えた。一方「そのとおり」の割合が最も少なかった項目は、1年生では「教員は、学生が深く考えたり、その考えを表現したりするなど、主体的に授業参加できるよう配慮しましたか」で、「そのとおり」の割合が56.2%であった。2年生では「教員は、学生のマナーに注意を払い、勉学に集中できるようにつとめましたか」で「そのとおり」が最も少なく、65.3%であった。

介護福祉コースで肯定的にとらえられた項目は、1年生、2年生とも「教員の熱意は感じられましたか」で、「そのとおり」の割合が1年生は96.2%、2年生は82.9%と多かった。一方「そのとおり」の割合が最も少なかった項目は、1年生では高値ではあるが、「授業は、シラバスに沿って各回のテーマやねらいを明確にして行われましたか」の87.1%、2年生では「板書や資料の配布、PCの利用など、授業内容の理解のための手だては適切でしたか」の70%であった。

(授業で得たこと(学習成果)について)

「あなたは、この授業の到達目標に近づくことができましたか」については、「そのとおり」が55.9%、「ややそのとおり」が37.2%で、肯定的な回答をした学生比率は、93.1%(前年比-0.7ポイント)であった。

コース別にみると、オフィスワークコースでは、「そのとおり」は1年生が44.6%(前年比-6.0ポイント)、2年生が53.8%(前年比+9.3ポイント)で、2年生では昨年よりも到達目標に近づいて

いる結果となった。介護福祉コースでは、「そのとおり」は1年生が72.0%（前年比+22.9ポイント）、2年生が72.9%（前年比+44.7ポイント）であった。両学年において、昨年度よりも到達感を感じられる割合が大幅に高かった。

「この授業で得られた知識や技術は、今後の学習生活や社会生活に役立つと思いますか」については「そのとおり」が67.8%、「ややそのとおり」が27.3%で肯定的な回答をした学生の学生比率は、95.1%（前年比-1.0%）であった。

コース別にみると、オフィスワークコースにおいては、「そのとおり」と回答した1年生は61.3%（前年比-13.7ポイント）で、2年生は65.0%（前年比+0.7ポイント）と、1年生で割合が減少した。介護福祉コースにおいては、1年生は88.1%（前年比+25.6ポイント）、2年生は78.9%（前年比+34.3ポイント）といずれも昨年よりも大幅に増加している。

「この科目あるいは、この分野に関心を持ちましたか」については「そのとおり」が56.5%、「ややそのとおり」が33.0%で、肯定的な回答をした学生比は89.5%（前年比-3.5ポイント）であった。コース別にみると、オフィスワークコース1年生において「そのとおり」の比率が45.4%（前年比-10.5ポイント）、2年生は51.4%（前年比+0.8ポイント）で、1年生の比率が前年と比較して減少していた。介護福祉コースでは、1年生が「そのとおり」が80.0%（前年比+22.5ポイント）、2年生が「そのとおり」が74.3%（前年比+47.5ポイント）、と両学年において肯定的にとらえた学生の割合が大幅に増加している。

キャリア育成学科オフィスワークコース：授業改善に向けたコメント

アンケートの12の質問項目のうち、否定的な意見（「あまりそのとおりでない」と「そのとおりでない」を合わせた割合）が1割を超えたものは、両学年合わせると3項目（1年生で3項目、2年生で1項目）みられた。これらの否定的な回答は、3つの質問分野のうち、＜授業へのあなたの取り組みについて＞の中に1つ、＜授業で得たことについて＞の中に2つあった。よって、これらの質問項目についての改善策が必要であると考えます。

1つ目は、＜授業へのあなたの取り組みについて＞の中の「あなたは、この授業の時間外学習（予習・復習、課題への取り組みを含む）を行いましたか」という質問に対して、1年生で12.6%、2年生で11.5%が否定的な回答をした。改善策として、予習ノートを提出させたり、小テストなどを取り入れたりする。そして、それらを成績評価に加えることで、予習や復習を促す。

2つ目は、＜授業で得たことについて＞の中の「あなたはこの授業の到達目標に近づくことができましたか」という質問について、1年生の10.1%が否定的な意見を示した。この状況を改善するために、授業の第1回目、8回目、15回目など、折に触れて授業の到達目標を明示し、学生が常に目標を意識しながら授業を受講できるようにする。さらに、小テストなどをこまめに行い、理解度を確認したり、必要に応じて授業の進度を調整したりする。

3つ目は、＜授業で得たことについて＞の中の「この科目、あるいはこの分野に関心を持ちましたか」という質問について、16.6%の1年生が否定的な回答をした。興味を持たせる工夫として、その授業内容が実社会や他の授業内容とどのように関係しているかについて説明したり、関連する最新的话题を提供したりする。また、インターネットを唯一の情報源とし、偏った分野の情報のみを持つ学生が見受けられる中で、習慣的に新聞を読むように促し、普段から様々な種類の情報に触れる機会を持たせる。そして、学生自らが実社会と授業との関連性を発見できるようにすることで、その科目やその分野に興味を持てるようにする。

キャリア育成学科介護福祉コース：授業改善に向けたコメント

授業評価は、おおむね好評価であった。学習成果についても高いレベルに達したと評価している。しかし、学生の授業への取り組みについては、学生自身は評価を高くつけているが、授業中には常にスマホを見ている学生もいる。そのような学生は、課題の提出もできていない状況もあることから、数値を重視することはできないとの教員の見解であった。

介護福祉コースは、留学生もいることから授業の進め方に、各教員が工夫をしていることからか、授業や課題には留学生の方が熱心に取り組んでいる傾向にある。

評価の改善点

授業

- ①グループワークなど参加型の授業を工夫し、スマホを見られないような工夫をする。
- ②授業で質問を多くし、疑問が解決できるように工夫する。
- ③小テストなどを行い、單元ごとの理解を確認していく。

時間外学習

- ①毎回課題を提出させ、授業の理解を促していく。
- ②レポート作成により日本語の使い方等レベルが上がるので、小レポートなどの課題を検討する。

平成30年度前期 学生による授業評価アンケート集計結果

全体

受講者数 6462人 回答者数 5335人

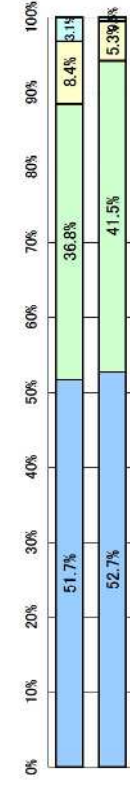
前期

授業担当

人数

割合

そのとおり	ややそのとおり	ややあまりそのとおりでない	そのとおりでない
2726	1941	441	164
2780	2189	278	25



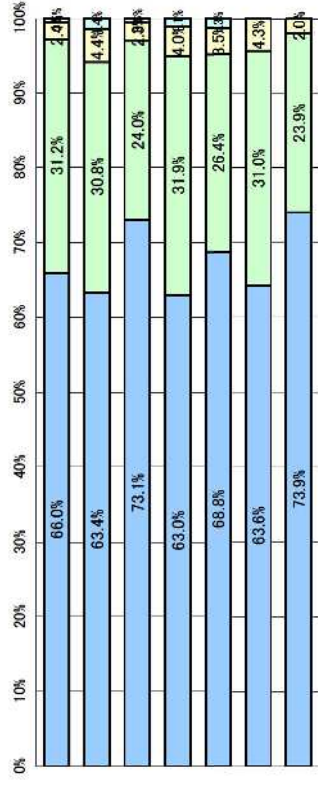
<授業へのあなたの取り組みについて>

- あなたは、この授業の時間外学習(予習・復習、課題への取り組み含む)を行いましたか
- あなたは、この授業を、マナーを守って(居眠り・飲食・スマホ等の私用・私語などをしない)受講しましたか

<教員による授業の進め方について>

- 授業は、シラバスに沿い各回のテーマやねらいを明確に行われていましたか
- 板書や資料の配付、PCの利用など、授業内容の理解のための手当ては適切でしたか
- 教員の熱意は感じられましたか
- 教員は、学生のマナーに注意を払い、勉学に集中できるようにとめていましたか
- 教員の授業を行う態度(声の大きさ、接し方など)は適切でしたか
- 教員は、学生が深く考えたり、その考えを表現したりするなど、主体的に授業参加できるよう配慮しましたか
- 授業の開始時刻・終了時刻は守られていましたか

そのとおり	ややそのとおり	ややあまりそのとおりでない	そのとおりでない
3491	1651	125	25
3358	1635	235	72
3871	1272	123	33
3339	1692	213	56
3641	1400	184	69
3354	1636	229	75
3897	1261	108	29

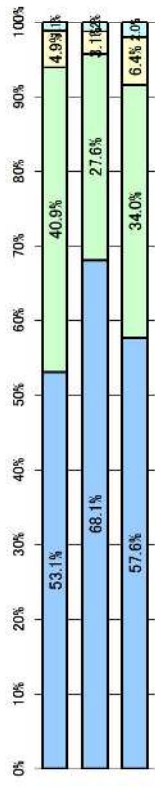


□そのとおり □ややそのとおり □あまりそのとおりでない □そのとおりでない

<授業で得たこと(学習成果)について>

- あなたはこの授業の到達目標に近づくことができましたか
- この授業で得られた知識や技能は、今後の学生生活や社会生活に役立つと思いますか
- この科目、あるいはこの分野に関心をもちましたか

そのとおり	ややそのとおり	ややあまりそのとおりでない	そのとおりでない
2812	2166	261	58
3604	1461	162	64
3052	1801	337	106



□そのとおり □ややそのとおり □あまりそのとおりでない □そのとおりでない

平成30年度前期 学生による授業評価アンケート集計結果

子ども学科

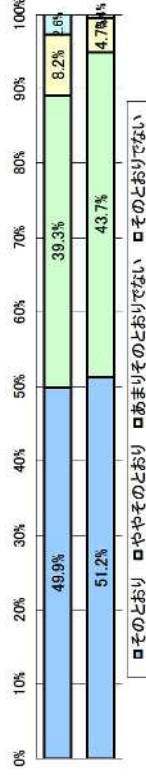
受講者数 4305人 回答者数 3442人

授業担当

人数

人数	そのとおり	ややそのとおり	あまりそのとおりでない	そのとおりでない
割合	48.9%	39.3%	8.2%	4.7%
人数	1699	1337	280	90
割合	51.2%	43.7%	4.7%	4.7%
人数	1746	1489	159	13

割合



<授業へのあなたの取り組みについて>

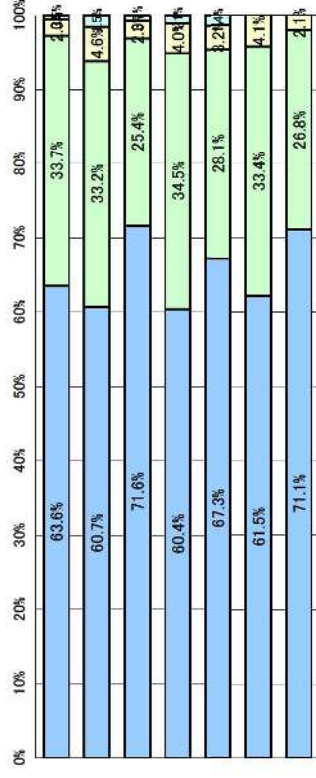
- あなたは、この授業の時間外学習(予習・復習、課題への取り組み含む)を行いますか、
- あなたは、この授業を、マナーを守って(居眠り・飲食・スマホ等の私用・私)

<教員による授業の進め方について>

- 授業は、シラバスに沿い各回のテーマやねらいを明確に行われていま
- 板書や資料の配付、PCの利用など、授業内容の理解のための手だては適切でしたか
- 教員の熱意は感じられましたか
- 教員は、学生のマナーに注意を払い、勉学に集中できるようにつとめていましたか
- 教員の授業を行う態度(声の大きさ、接し方など)は適切でしたか
- 教員は、学生が深く考えたり、その考えを表現したりするなど、主体的に授
- 授業の開始時刻・終了時刻は守られていましたか

人数	そのとおり	ややそのとおり	あまりそのとおりでない	そのとおりでない
割合	63.6%	33.7%	4.0%	4.0%
人数	2173	1152	77	16
割合	60.7%	33.2%	4.6%	4.6%
人数	2075	1136	158	52
割合	71.6%	25.4%	4.8%	4.8%
人数	2450	868	80	24
割合	60.4%	34.5%	4.0%	4.0%
人数	2066	1182	138	36
割合	67.3%	28.1%	3.2%	3.2%
人数	2300	962	111	47
割合	61.5%	33.4%	4.1%	4.1%
人数	2095	1137	141	47
割合	71.1%	26.8%	4.1%	4.1%
人数	2421	912	70	18

そのとおり ややそのとおり あまりそのとおりでない そのとおりでない

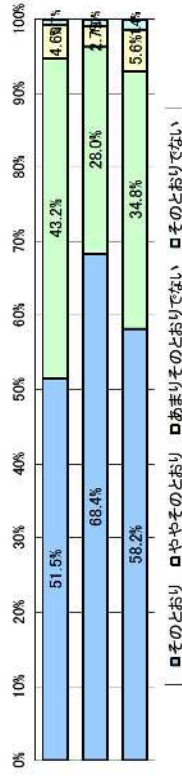


<授業で得たこと(学習成果)について>

- あなたはこの授業の到達目標に近づくことができましたか
- この授業で得られた知識や技能は、今後の学生生活や社会生活に役立つと思いますか
- この科目、あるいはこの分野に関心をもちましたか

人数	そのとおり	ややそのとおり	あまりそのとおりでない	そのとおりでない
割合	51.5%	43.2%	4.6%	4.6%
人数	1763	1478	158	24
割合	68.4%	28.0%	4.7%	4.7%
人数	2337	956	92	34
割合	58.2%	34.8%	5.6%	5.6%
人数	1991	1191	192	47

そのとおり ややそのとおり あまりそのとおりでない そのとおりでない



平成30年度前期 学生による授業評価アンケート集計結果

子ども学科

1年

前期

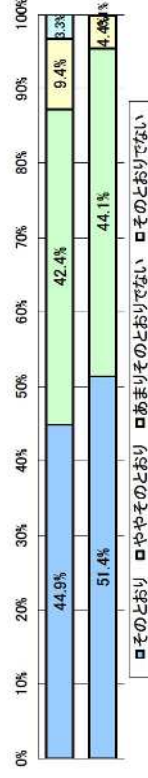
受講者数 2363人 回答者数 1926人

授業担当

人数

そのとおり	ややそのとおり	ややあまりそのとおりでない	そのとおりでない
857	808	180	62
980	841	84	2

割合



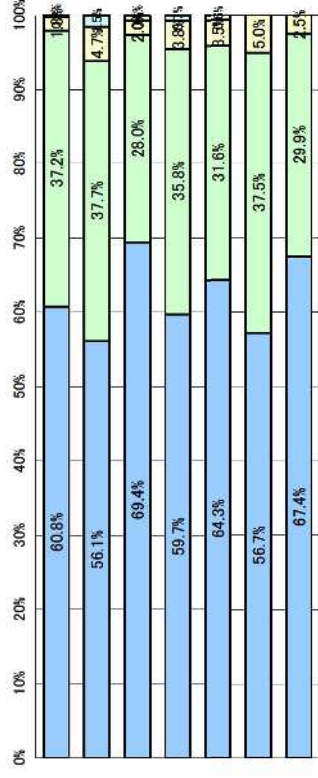
<授業へのあなたの取り組みについて>

1. あなたは、この授業の時間外学習(予習・復習、課題への取り組み含む)を行いましたか、
2. あなたは、この授業を、マナーを守って(居眠り・飲食・スマホ等の私用・私)

<教員による授業の進め方について>

1. 授業は、シラバスに沿って各回のテーマやねらいを明確にして行われているか
2. 板書や資料の配付、PCの利用など、授業内容の理解のための手だては適切でしたか
3. 教員の熱意は感じられましたか
4. 教員は、学生のマナーに注意を払い、勉学に集中できるようにつとめていましたか
5. 教員の授業を行う態度(声の大きさ、接し方など)は適切でしたか
6. 教員は、学生が深く考えたり、その考えを表現したりするなど、主体的に
7. 授業の開始時刻・終了時刻は守られていましたか

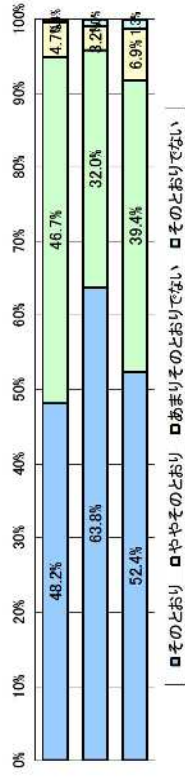
そのとおり	ややそのとおり	ややあまりそのとおりでない	そのとおりでない
1160	710	35	4
1072	721	89	28
1327	535	38	12
1141	684	72	14
1229	603	66	12
1082	716	95	17
1286	571	47	6



<授業で得たこと(学習成果)について>

1. あなたはこの授業の到達目標に近づくことができましたか
2. この授業で得られた知識や技能は、今後の学生生活や社会生活に役立つと思いますか
3. この科目、あるいはこの分野に関心をもちましたか

そのとおり	ややそのとおり	ややあまりそのとおりでない	そのとおりでない
921	892	90	8
1217	611	61	19
1001	752	132	25



平成30年度前期 学生による授業評価アンケート集計結果

子ども学科

2年

前期

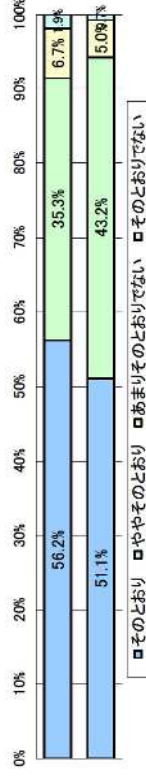
受講者数 1942人 回答者数 1516人

授業担当

人数

そのとおり	ややそのとおり	ややあまりそのとおりでない	そのとおりでない
842	529	100	28
766	648	75	11

割合



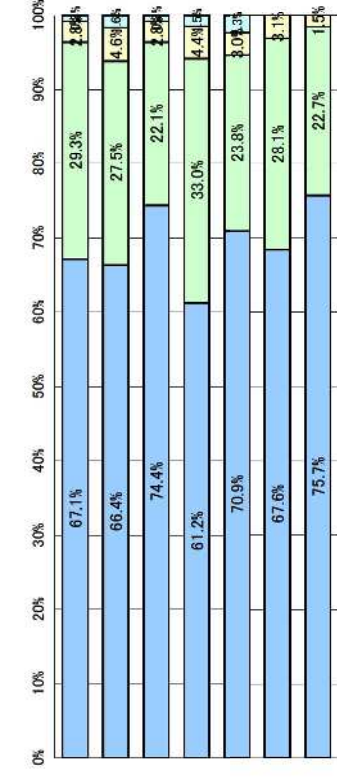
<授業へのあなたの取り組みについて>

1. あなたは、この授業の時間外学習(予習・復習、課題への取り組み含む)を行いましたか。
2. あなたは、この授業を、マナーを守って(居眠り・飲食・スマホ等の私用・私)

<教員による授業の進め方について>

1. 授業は、シラバスに沿い各回のテーマやねらいを明確にして行われているか
2. 板書や資料の配付、PCの利用など、授業内容の理解のための手だては適切でしたか
3. 教員の熱意は感じられましたか
4. 教員は、学生のマナーに注意を払い、勉学に集中できるようにつとめていましたか
5. 教員の授業を行う態度(声の大きさ、接し方など)は適切でしたか
6. 教員は、学生が深く考えたり、その考えを表現したりするなど、主体的に
7. 授業の開始時刻・終了時刻は守られていましたか

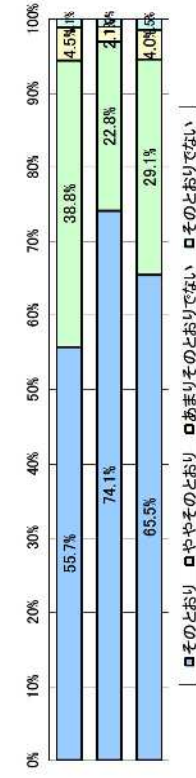
そのとおり	ややそのとおり	あまりそのとおりでない	そのとおりでない
1013	442	42	12
1003	415	69	24
1123	333	42	12
925	498	66	22
1071	359	45	35
1013	421	46	30
1135	341	23	12



<授業で得たこと(学習成果)について>

1. あなたはこの授業の到達目標に近づくことができましたか
2. この授業で得られた知識や技能は、今後の学生生活や社会生活に役立つと思いますか
3. この科目、あるいはこの分野に関心をもちましたか

そのとおり	ややそのとおり	あまりそのとおりでない	そのとおりでない
842	586	68	16
1120	345	31	15
990	439	60	22



平成30年度前期 学生による授業評価アンケート集計結果

キャリア育成学科

受講者数 2,107人 回答者数 1,854人

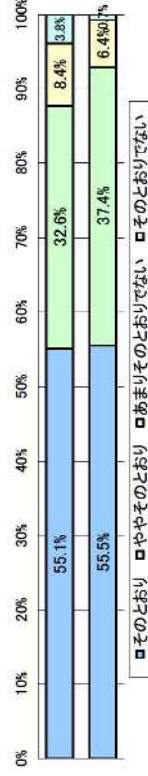
前期

授業担当

人数

人数	そのとおり	ややそのとおり	ややあまりそのとおりでない	そのとおりでない
1007	596	154	154	70
1014	683	117	117	12

割合



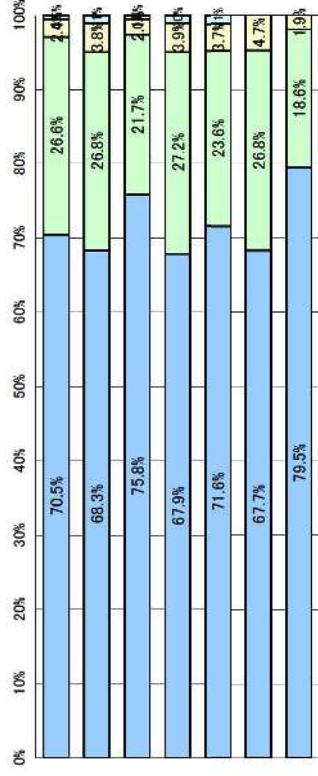
<授業へのあなたの取り組みについて>

- あなたは、この授業の時間外学習(予習・復習、課題への取り組み含む)を行いましたか、
- あなたは、この授業を、マナーを守って(居眠り・飲食・スマホ等の私用・私)

<教員による授業の進め方について>

- 授業は、シラバスに沿い各回のテーマやねらいを明確に行われていて、ま
- 板書や資料の配付、PCの利用など、授業内容の理解のための手だては適切でしたか
- 教員の熱意は感じられましたか
- 教員は、学生のマナーに注意を払い、勉学に集中できるようにつとめていましたか
- 教員の授業を行う態度(声の大きさ、接し方など)は適切でしたか
- 教員は、学生が深く考えたり、その考えを表現したりするなど、主体的に授
- 授業の開始時刻・終了時刻は守られていましたか

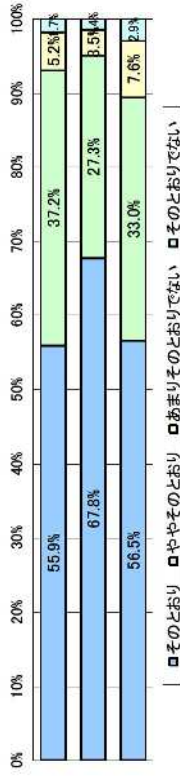
人数	そのとおり	ややそのとおり	あまりそのとおりでない	そのとおりでない
1293	489	44	44	9
1257	493	70	70	20
1393	398	39	39	8
1248	501	71	71	19
1314	433	67	67	21
1236	489	85	85	25
1452	340	35	35	8



<授業で得たこと(学習成果)について>

- あなたはこの授業の到達目標に近づくことができましたか
- この授業で得られた知識や技能は、今後の学生生活や社会生活に役立つと思いますか
- この科目、あるいはこの分野に関心をもちましたか

人数	そのとおり	ややそのとおり	あまりそのとおりでない	そのとおりでない
1026	682	95	95	32
1242	501	64	64	26
1038	605	139	139	54



平成30年度前期 学生による授業評価アンケート集計結果

キャリア育成学科

1年

前期

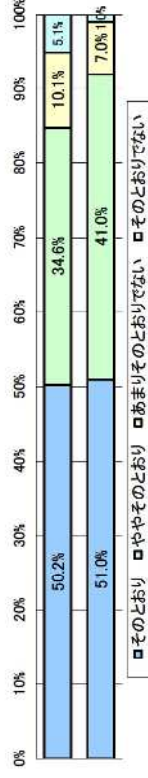
受講者数 1,233人 回答者数 1,137人

授業担当

人数

そのとおりに	ややそのとおりに	ややあまりそのとおりに	そのとおりにでない
566	390	114	57
573	461	79	11

割合



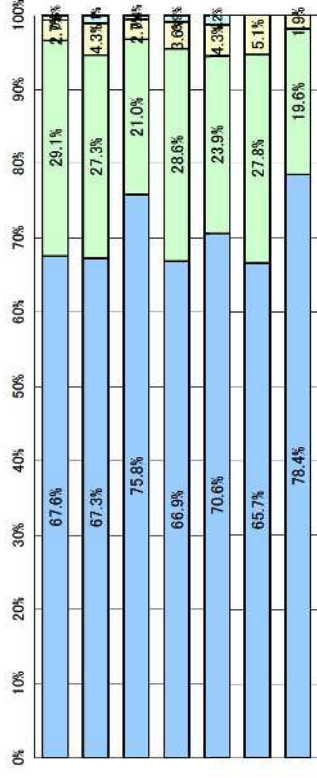
<授業へのあなたの取り組みについて>

- あなたは、この授業の時間外学習(予習・復習、課題への取り組み含む)を行いましたか、
- あなたは、この授業を、マナーを守って(居眠り・飲食・スマホ等の私用・私)

<教員による授業の進め方について>

- 授業は、シラバスに沿って各回のテーマやねらいを明確にして行われているか
- 板書や資料の配付、PCの利用など、授業内容の理解のための手だては適切でしたか
- 教員の熱意は感じられましたか
- 教員は、学生のマナーに注意を払い、勉学に集中できるようにつとめていましたか
- 教員の授業を行う態度(声の大きさ、接し方など)は適切でしたか
- 教員は、学生が深く考えたり、その考えを表現したりするなど、主体的に
- 授業の開始時刻・終了時刻は守られていましたか

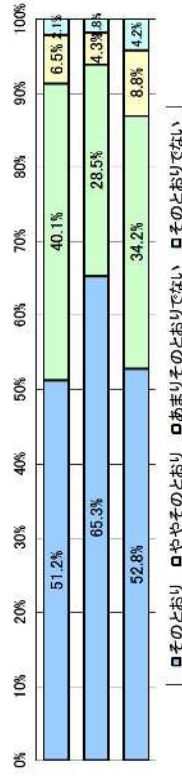
そのとおりに	ややそのとおりに	ややあまりそのとおりに	そのとおりにでない
764	329	31	7
763	310	49	12
858	238	31	5
758	324	41	10
797	270	48	14
741	313	58	19
884	221	21	5



<授業で得たこと(学習成果)について>

- あなたはこの授業の到達目標に近づくことができましたか
- この授業で得られた知識や技能は、今後の学生生活や社会生活に役立つと思いますか
- この科目、あるいはこの分野に関心をもちましたか

そのとおりに	ややそのとおりに	ややあまりそのとおりに	そのとおりにでない
579	453	74	24
737	322	49	20
597	387	100	47



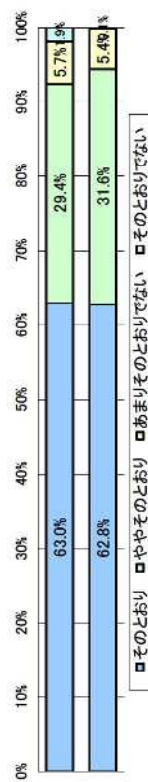
平成30年度前期 学生による授業評価アンケート集計結果
キャリア育成学科

2年 前期 受講者数 874人 回答者数 717人 授業担当

人数

そのとおりに	ややそのとおりに	あまりそのとおりに	そのとおりにでない
441	206	40	13
441	222	38	1

割合



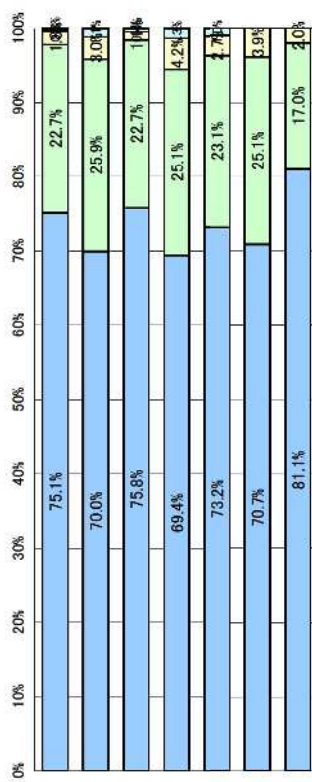
<授業へのあなたの取り組みについて>

1. あなたは、この授業の時間外学習(予習・復習、課題への取り組み含む)を行いますか。
2. あなたは、この授業を、マナーを守って(居眠り・飲食・スマホ等の私用・私)

人数

そのとおりに	ややそのとおりに	あまりそのとおりに	そのとおりにでない
529	160	13	2
494	183	21	8
535	160	8	3
490	177	30	9
517	163	19	7
495	176	27	6
568	119	14	3

割合



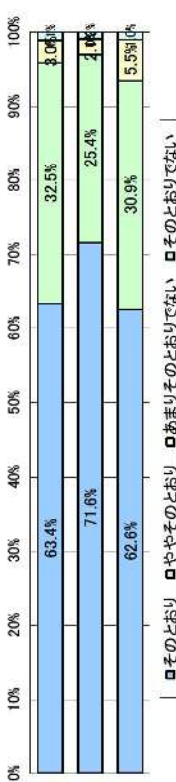
<教員による授業の進め方について>

1. 授業は、シラバスに沿った各回のテーマやねらいを明確にして行われているか。
2. 板書や資料の配付、PCの利用など、授業内容の理解のための手だては適切でしたか。
3. 教員の熱意は感じられましたか。
4. 教員は、学生のマナーに注意を払い、勉学に集中できるようにつとめていましたか。
5. 教員の授業を行う態度(声の大きさ、接し方など)は適切でしたか。
6. 教員は、学生が深く考えたり、その考えを表現したりするなど、主体的に
7. 授業の開始時刻・終了時刻は守られていましたか。

人数

そのとおりに	ややそのとおりに	あまりそのとおりに	そのとおりにでない
447	229	21	8
505	179	15	6
441	218	39	7

割合



<授業で得たこと(学習成果)について>

1. あなたはこの授業の到達目標に近づくことができましたか。
2. この授業で得られた知識や技能は、今後の学生生活や社会生活に役立つと思いますか。
3. この科目、あるいはこの分野に関心をもちましたか。

平成30年度前期 学生による授業評価アンケート集計結果

キャリア育成学科(共通)

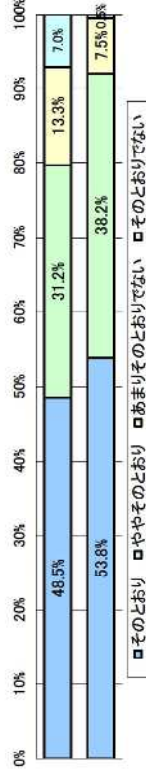
受講者数 497人 回答者数 447人

前期 授業担当

人数

そのとおりに	ややそのとおりに	ややあまりそのとおりに	そのとおりにでない
215	138	59	31
238	169	33	2

割合



<授業へのあなたの取り組みについて>

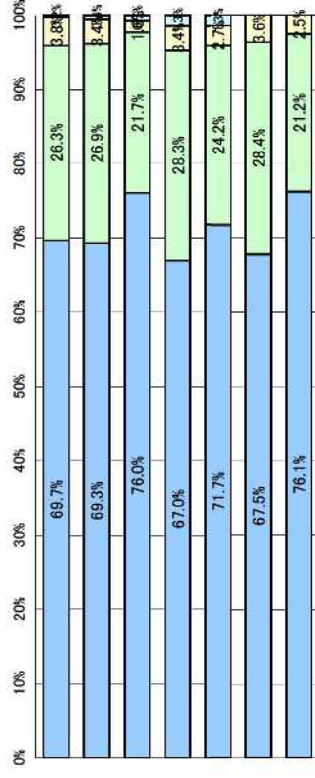
- あなたは、この授業の時間外学習(予習・復習、課題への取り組み含む)を行いましたか、
- あなたは、この授業を、マナーを守って(居眠り、飲食・スマホ等の私用、私)

<教員による授業の進め方について>

- 授業は、シラバスに沿った各回のテーマやねらいを明確にして行われていたか
- 板書や資料の配付、PCの利用など、授業内容の理解のための手だては適切でしたか
- 教員の熱意は感じられましたか
- 教員は、学生のマナーに注意を払い、勉学に集中できるように促していましたか
- 教員の授業を行う態度(声の大きさ、接し方など)は適切でしたか
- 教員は、学生が深く考えたり、その考えを表現したりするなど、主体的に
- 授業の開始時刻・終了時刻は守られていましたか

そのとおりに	ややそのとおりに	あまりそのとおりに	そのとおりにでない
310	117	17	1
309	120	15	2
339	97	7	3
298	126	15	6
320	108	12	6
299	126	16	4
337	94	11	3

そのとおりに 26.3% ややそのとおりに 69.7% あまりそのとおりに 8.0% そのとおりにでない 3.0%

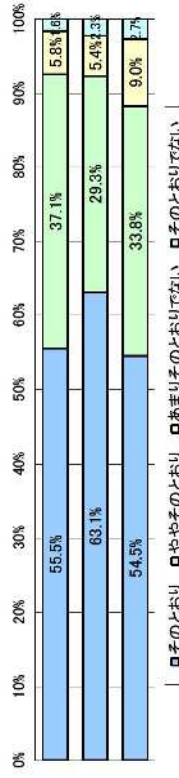


<授業で得たこと(学習成果)について>

- あなたはこの授業の到達目標に近づくことができましたか
- この授業で得られた知識や技能は、今後の学生生活や社会生活に役立つと思いますか
- この科目、あるいはこの分野に関心をもちましたか

そのとおりに	ややそのとおりに	あまりそのとおりに	そのとおりにでない
247	165	26	7
280	130	24	10
242	150	40	12

そのとおりに 37.1% ややそのとおりに 55.5% あまりそのとおりに 5.8% そのとおりにでない 1.6%



平成30年度前期 学生による授業評価アンケート集計結果

キャリア育成学科(共通)

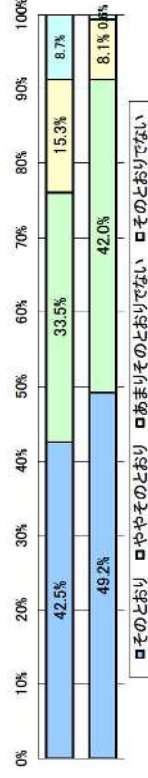
1年 前期 受講者数 357人 回答者数 337人

授業担当

人数

そのとおり	ややそのとおり	ややあまりそのとおりでない	そのとおりでない
142	112	51	29
164	140	27	2

割合



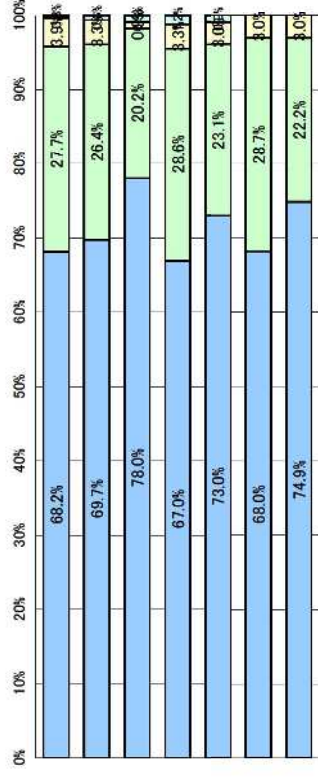
<授業へのあなたの取り組みについて>

- あなたは、この授業の時間外学習(予習・復習、課題への取り組み含む)を行いましたか。
- あなたは、この授業を、マナーを守って(居眠り・飲食・スマホ等の私用・私)

<教員による授業の進め方について>

- 授業は、シラバスに沿って各回のテーマやねらいを明確に行われていましたか。
- 板書や資料の配付、PCの利用など、授業内容の理解のための手だては適切でしたか。
- 教員の熱意は感じられましたか。
- 教員は、学生のマナーに注意を払い、勉学に集中できるようにつとめていましたか。
- 教員の授業を行う態度(声の大きさ、接し方など)は適切でしたか。
- 教員は、学生が深く考えたり、その考えを表現したりするなど、主体的に授
- 授業の開始時刻・終了時刻は守られていましたか。

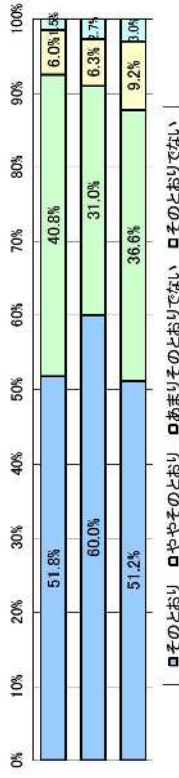
そのとおり	ややそのとおり	ややあまりそのとおりでない	そのとおりでない
229	93	13	1
235	89	11	2
263	68	3	3
225	96	11	4
246	78	10	3
227	96	10	3
250	74	10	2



<授業で得たこと(学習成果)について>

- あなたはこの授業の到達目標に近づくことができましたか。
- この授業で得られた知識や技能は、今後の学生生活や社会生活に役立つと思いますか。
- この科目、あるいはこの分野に関心をもちましたか。

そのとおり	ややそのとおり	ややあまりそのとおりでない	そのとおりでない
174	137	20	5
201	104	21	9
172	123	31	10



平成30年度前期 学生による授業評価アンケート集計結果

キャリア育成学科(共通)

2年 前期 受講者数 140人 回答者数 110人 授業担当

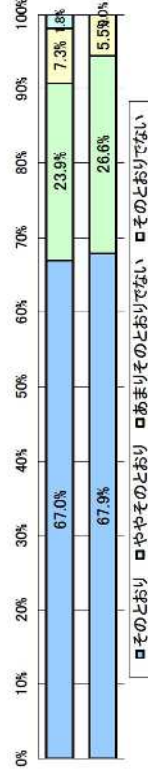
人数

割合	そのとおり	ややそのとおり	あまりそのとおりでない	そのとおりでない
73	26	8	2	2
74	29	6	0	0

<授業へのあなたの取り組みについて>

1. あなたは、この授業の時間外学習(予習・復習、課題への取り組み含む)を行いましたか、
2. あなたは、この授業を、マナーを守って(居眠り・飲食・スマホ等の私用・私)

割合



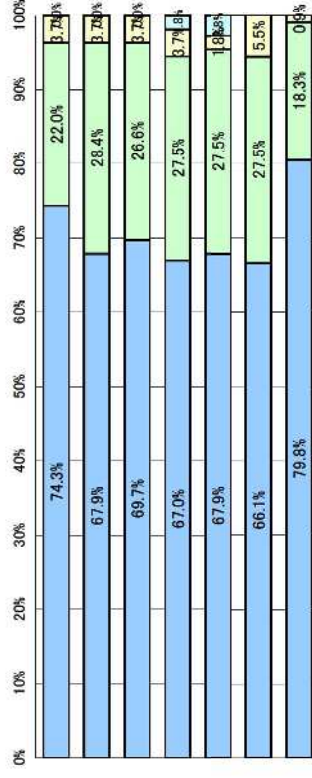
人数

割合	そのとおり	ややそのとおり	あまりそのとおりでない	そのとおりでない
81	24	4	0	0
74	31	4	0	0
76	29	4	0	0
73	30	4	2	2
74	30	2	3	3
72	30	6	1	1
87	20	1	1	1

<教員による授業の進め方について>

1. 授業は、シラバスに沿い各回のテーマやねらいを明確に行われていたか
2. 板書や資料の配付、PCの利用など、授業内容の理解のための手だては適切でしたか
3. 教員の熱意は感じられましたか
4. 教員は、学生のマナーに注意を払い、勉学に集中できるようにつとめていましたか
5. 教員の授業を行う態度(声の大きさ、接し方など)は適切でしたか
6. 教員は、学生が深く考えたり、その考えを表現したりするなど、主体的に
7. 授業の開始時刻・終了時刻は守られていましたか

□そのとおり □ややそのとおり □あまりそのとおりでない □そのとおりでない



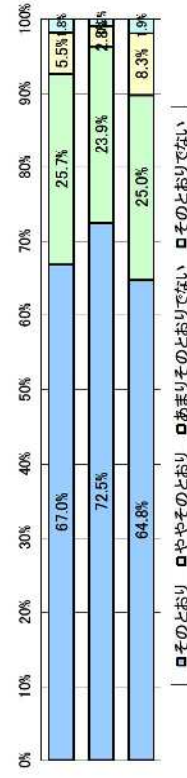
人数

割合	そのとおり	ややそのとおり	あまりそのとおりでない	そのとおりでない
73	28	6	2	2
79	26	3	1	1
70	27	9	2	2

<授業で得たこと(学習成果)について>

1. あなたはこの授業の到達目標に近づくことができましたか
2. この授業で得られた知識や技能は、今後の学生生活や社会生活に役立つと思いますか
3. この科目、あるいはこの分野に関心をもちましたか

□そのとおり □ややそのとおり □あまりそのとおりでない □そのとおりでない



平成30年度前期 学生による授業評価アンケート集計結果

キャリア育成学科 オフィスワークコース

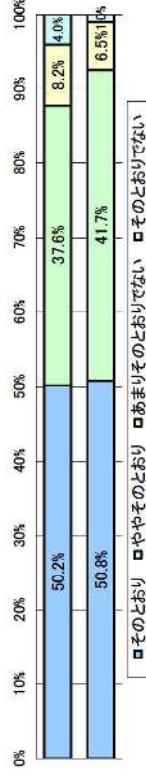
受講者数 1086人 回答者数 935人

前期 授業担当

人数

そのとおりに	ややそのとおりに	ややあまりそのとおりに	そのとおりにでない
464	348	76	37
470	386	60	9

割合



<授業へのあなたの取り組みについて>

- あなたは、この授業の時間外学習(予習・復習、課題への取り組み含む)を行いましたか、
- あなたは、この授業を、マナーを守って(居眠り、飲食・スマホ等の私用、私)

人数

そのとおりに	ややそのとおりに	ややあまりそのとおりに	そのとおりにでない
597	299	21	7
589	278	49	13
645	248	31	4
563	304	50	12
604	253	51	15
550	295	60	19
711	193	17	4

<教員による授業の進め方について>

- 授業は、シラバスに沿って各回のテーマやねらいを明確にして行われているか
- 板書や資料の配付、PCの利用など、授業内容の理解のための手だては適切でしたか
- 教員の熱意は感じられましたか
- 教員は、学生のマナーに注意を払い、勉学に集中できるようにつとめていましたか
- 教員の授業を行う態度(声の大きさ、接し方など)は適切でしたか
- 教員は、学生が深く考えたり、その考えを表現したりするなど、主体的に
- 授業の開始時刻・終了時刻は守られていましたか

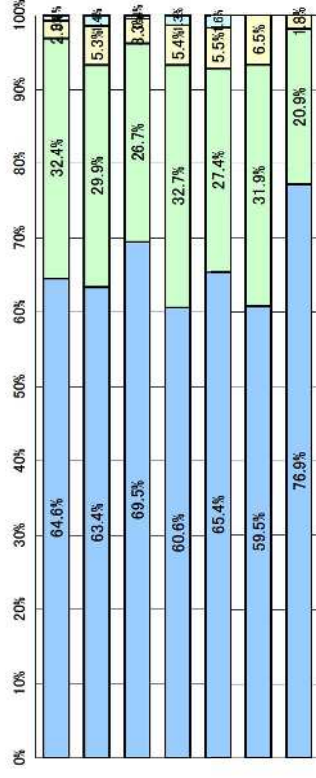
人数

そのとおりに	ややそのとおりに	ややあまりそのとおりに	そのとおりにでない
441	406	54	23
579	297	35	14
440	356	90	41

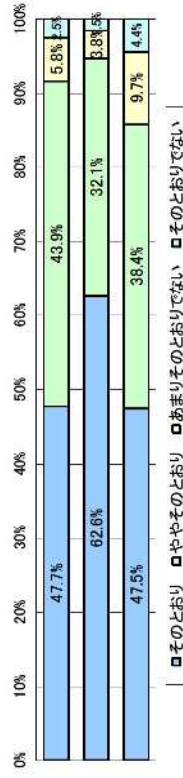
<授業で得たこと(学習成果)について>

- あなたはこの授業の到達目標に近づくことができましたか
- この授業で得られた知識や技能は、今後の学生生活や社会生活に役立つと思いますか
- この科目、あるいはこの分野に関心をもちましたか

割合



□ そのとおりに □ ややそのとおりに □ あまりそのとおりにでない □ そのとおりにでない



□ そのとおりに □ ややそのとおりに □ あまりそのとおりにでない □ そのとおりにでない

平成30年度前期 学生による授業評価アンケート集計結果

キャリア育成学科 オフィスワークコース

1年 前期 受講者数 678人 回答者数 614人 授業担当

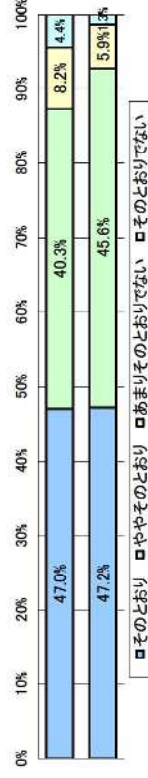
人数

そのとおりに	ややそのとおりに	ややあまりそのとおりに	そのとおりにでない
287	246	50	27
287	277	36	8

<授業へのあなたの取り組みについて>

1. あなたは、この授業の時間外学習(予習・復習、課題への取り組み含む)を行いましたか、
2. あなたは、この授業を、マナーを守って(居眠り、飲食・スマホ等の私用、私

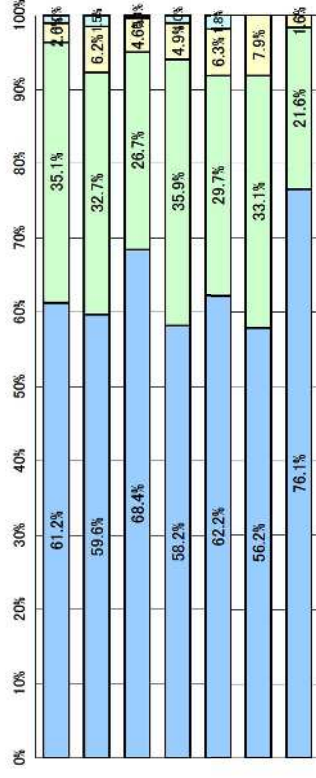
割合



<教員による授業の進め方について>

1. 授業は、シラバスに沿って各回のテーマやねらいを明確にして行われているか
2. 板書や資料の配付、PCの利用など、授業内容の理解のための手だては適切でしたか
3. 教員の熱意は感じられましたか
4. 教員は、学生のマナーに注意を払い、勉学に集中できるようにつとめていましたか
5. 教員の授業を行う態度(声の大きさ、接し方など)は適切でしたか
6. 教員は、学生が深く考えたり、その考えを表現したりするなど、主体的に授
7. 授業の開始時刻・終了時刻は守られていましたか

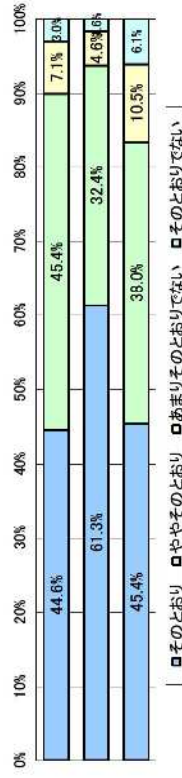
そのとおりに	ややそのとおりに	あまりそのとおりに	そのとおりにでない
373	214	16	6
365	200	38	9
418	163	28	2
356	220	30	6
377	180	38	11
343	202	48	16
464	132	10	3



<授業で得たこと(学習成果)について>

1. あなたはこの授業の到達目標に近づくことができましたか
2. この授業で得られた知識や技能は、今後の学生生活や社会生活に役立つと思いますか
3. この科目、あるいはこの分野に関心をもちましたか

そのとおりに	ややそのとおりに	あまりそのとおりに	そのとおりにでない
271	276	43	18
373	197	28	10
277	232	64	37



平成30年度前期 学生による授業評価アンケート集計結果

キャリア育成学科 オフィスワークコース

2年 前期 受講者数 408人 回答者数 321人

授業担当

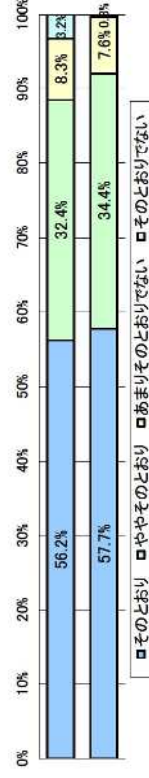
人数

割合

そのとおりに	ややそのとおりに	あまりそのとおりに	そのとおりにでない
177	102	26	10
183	109	24	1

<授業へのあなたの取り組みについて>

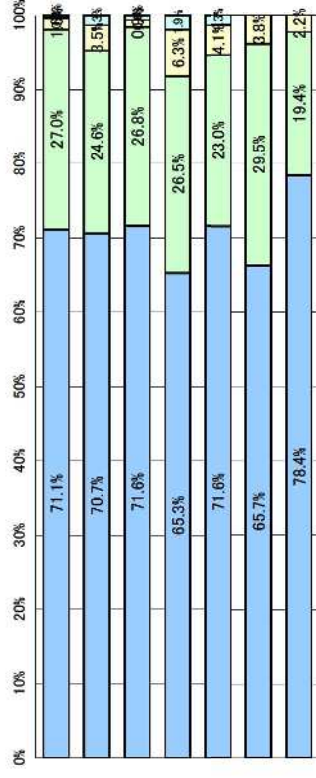
1. あなたは、この授業の時間外学習(予習・復習、課題への取り組み含む)を行いましたか、
2. あなたは、この授業を、マナーを守って(居眠り・飲食・スマホ等の私用・私)



<教員による授業の進め方について>

1. 授業は、シラバスに沿って各回のテーマやねらいを明確にして行われているか
2. 板書や資料の配付、PCの利用など、授業内容の理解のための手だては適切でしたか
3. 教員の熱意は感じられましたか
4. 教員は、学生のマナーに注意を払い、勉学に集中できるようにつとめていましたか
5. 教員の授業を行う態度(声の大きさ、接し方など)は適切でしたか
6. 教員は、学生が深く考えたり、その考えを表現したりするなど、主体的に
7. 授業の開始時刻・終了時刻は守られていましたか

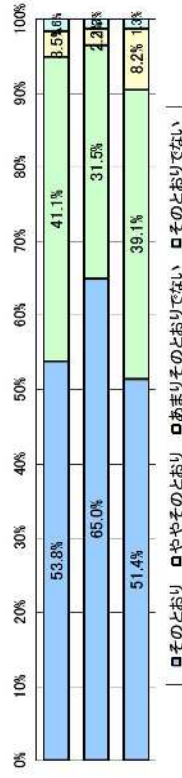
そのとおりに	ややそのとおりに	あまりそのとおりに	そのとおりにでない
224	85	5	1
224	78	11	4
227	85	3	2
207	84	20	6
227	73	13	4
207	93	12	3
247	61	7	1



<授業で得たこと(学習成果)について>

1. あなたはこの授業の到達目標に近づくことができましたか
2. この授業で得られた知識や技能は、今後の学生生活や社会生活に役立つと思いますか
3. この科目、あるいはこの分野に関心をもちましたか

そのとおりに	ややそのとおりに	あまりそのとおりに	そのとおりにでない
170	130	11	5
206	100	7	4
163	124	26	4



平成30年度前期 学生による授業評価アンケート集計結果

キャリア育成学科 介護福祉コース

受講者数 524人 回答者数 472人

授業担当

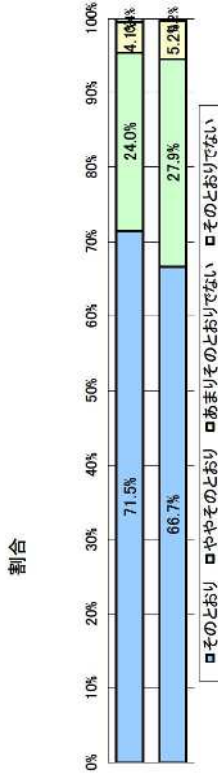
人数

割合

そのとおりに	ややそのとおりに	ややあまりそのとおりに	そのとおりにでない
328	110	19	2
306	128	24	1

<授業へのあなたの取り組みについて>

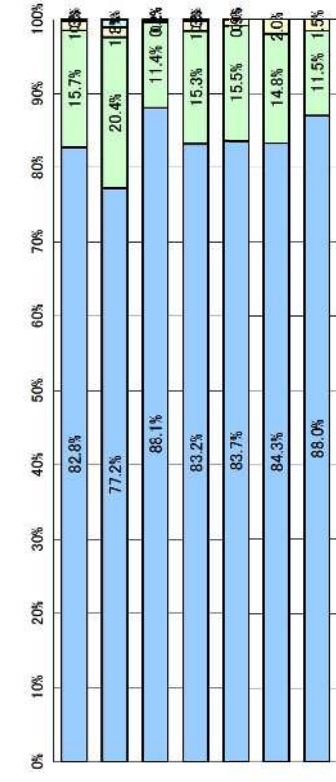
1. あなたは、この授業の時間外学習(予習・復習、課題への取り組み含む)を行いましたか、
2. あなたは、この授業を、マナーを守って(居眠り・飲食・スマホ等の私用・私)



<教員による授業の進め方について>

1. 授業は、シラバスに沿って各回のテーマやねらいを明確にして行われているか
2. 板書や資料の配付、PCの利用など、授業内容の理解のための手だては適切でしたか
3. 教員の熱意は感じられましたか
4. 教員は、学生のマナーに注意を払い、勉学に集中できるようにつとめていましたか
5. 教員の授業を行う態度(声の大きさ、接し方など)は適切でしたか
6. 教員は、学生が深く考えたり、その考えを表現したりするなど、主体的に授
7. 授業の開始時刻・終了時刻は守られていましたか

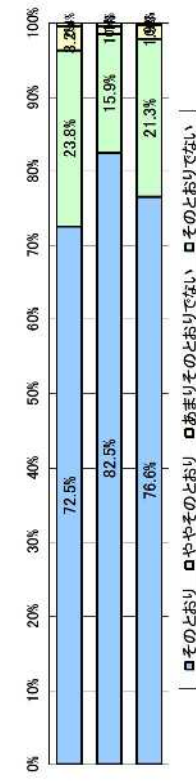
そのとおりに	ややそのとおりに	あまりそのとおりに	そのとおりにでない
386	73	6	1
359	95	6	5
409	53	1	1
387	71	6	1
390	72	4	0
387	68	9	2
404	53	7	1



<授業で得たこと(学習成果)について>

1. あなたはこの授業の到達目標に近づくことができましたか
2. この授業で得られた知識や技能は、今後の学生生活や社会生活に役立つと思いますか
3. この科目、あるいはこの分野に関心をもちましたか

そのとおりに	ややそのとおりに	あまりそのとおりに	そのとおりにでない
338	111	15	2
383	74	5	2
356	99	9	1



平成30年度前期 学生による授業評価アンケート集計結果

キャリア育成学科 介護福祉コース

1年 前期 受講者数 198人 回答者数 186人

授業担当

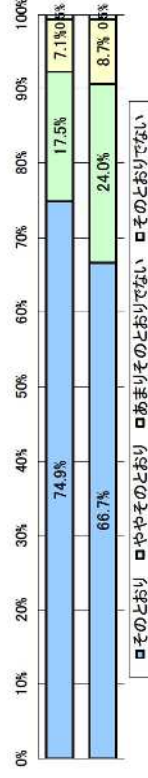
人数

割合

そのとおりに	ややそのとおりに	ややあまりそのとおりに	そのとおりにでない
137	32	13	1
122	44	16	1

<授業へのあなたの取り組みについて>

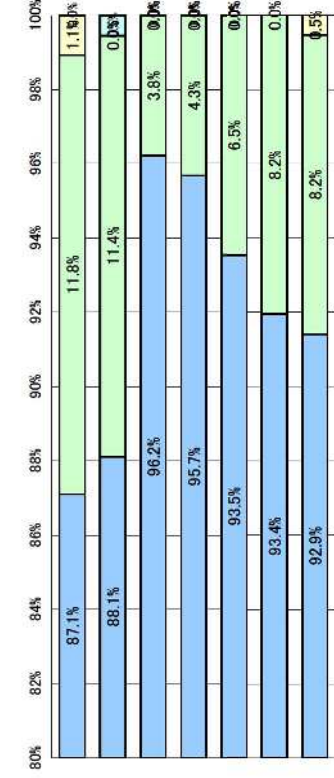
1. あなたは、この授業の時間外学習(予習・復習、課題への取り組み含む)を行いましたか。
2. あなたは、この授業を、マナーを守って(居眠り、飲食・スマホ等の私用、私)



<教員による授業の進め方について>

1. 授業は、シラバスに沿って各回のテーマやねらいを明確にして行われているか。
2. 板書や資料の配付、PCの利用など、授業内容の理解のための手だては適切でしたか。
3. 教員の熱意は感じられましたか。
4. 教員は、学生のマナーに注意を払い、勉学に集中できるようにつとめていましたか。
5. 教員の授業を行う態度(声の大きさ、接し方など)は適切でしたか。
6. 教員は、学生が深く考えたり、その考えを表現したりするなど、主体的に
7. 授業の開始時刻・終了時刻は守られていましたか。

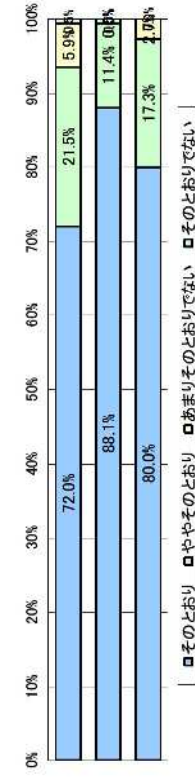
そのとおりに	ややそのとおりに	ややあまりそのとおりに	そのとおりにでない
162	22	2	0
163	21	0	1
177	7	0	0
177	8	0	0
174	12	0	0
171	15	0	0
170	15	1	0



<授業で得たこと(学習成果)について>

1. あなたはこの授業の到達目標に近づくことができましたか。
2. この授業で得られた知識や技能は、今後の学生生活や社会生活に役立つと思いますか。
3. この科目、あるいはこの分野に関心をもちましたか。

そのとおりに	ややそのとおりに	ややあまりそのとおりに	そのとおりにでない
134	40	11	1
163	21	0	1
148	32	5	0



平成30年度前期 学生による授業評価アンケート集計結果

キャリア育成学科 介護福祉コース

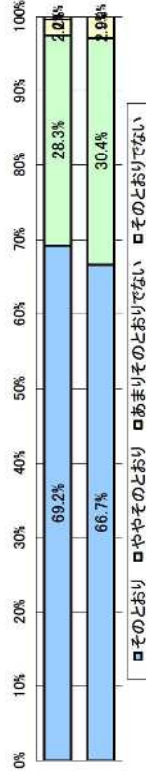
2年 前期 受講者数 326人 回答者数 286人

授業担当

人数

割合	そのとおり	ややそのとおり	あまりそのとおりでない	そのとおりでない
69.2%	191	78	6	1
66.7%	184	84	8	0

割合



<授業へのあなたの取り組みについて>

1. あなたは、この授業の時間外学習(予習・復習、課題への取り組み含む)を行いましたか、
2. あなたは、この授業を、マナーを守って(居眠り・飲食・スマホ等の私用・私)

<教員による授業の進め方について>

1. 授業は、シラバスに沿って各回のテーマやねらいを明確にして行われているか
2. 板書や資料の配付、PCの利用など、授業内容の理解のための手だては適切でしたか
3. 教員の熱意は感じられましたか
4. 教員は、学生のマナーに注意を払い、勉学に集中できるようにつとめていましたか
5. 教員の授業を行う態度(声の大きさ、接し方など)は適切でしたか
6. 教員は、学生が深く考えたり、その考えを表現したりするなど、主体的に
7. 授業の開始時刻・終了時刻は守られていましたか

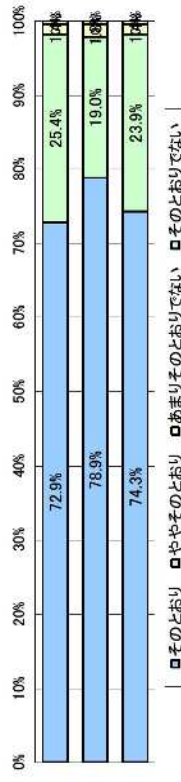
割合	そのとおり	ややそのとおり	あまりそのとおりでない	そのとおりでない
80.0%	224	51	4	1
70.0%	196	74	6	4
82.9%	232	46	1	1
75.0%	210	63	6	1
77.1%	216	60	4	0
78.3%	216	53	9	2
84.8%	234	38	6	1



<授業で得たこと(学習成果)について>

1. あなたはこの授業の到達目標に近づくことができましたか
2. この授業で得られた知識や技能は、今後の学生生活や社会生活に役立つと思いますか
3. この科目、あるいはこの分野に関心をもちましたか

割合	そのとおり	ややそのとおり	あまりそのとおりでない	そのとおりでない
72.9%	204	71	4	1
78.9%	220	53	5	1
74.3%	208	67	4	1



平成30年度前期 学生による授業評価アンケート集計結果

子ども学科・キャリア育成学科

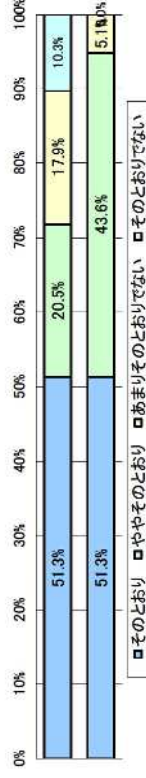
受講者数 50人 回答者数 39人

前期 授業担当

人数

そのとおりに	ややそのとおりに	あまりそのとおりに	そのとおりにでない
20	8	7	4
20	17	2	0

割合



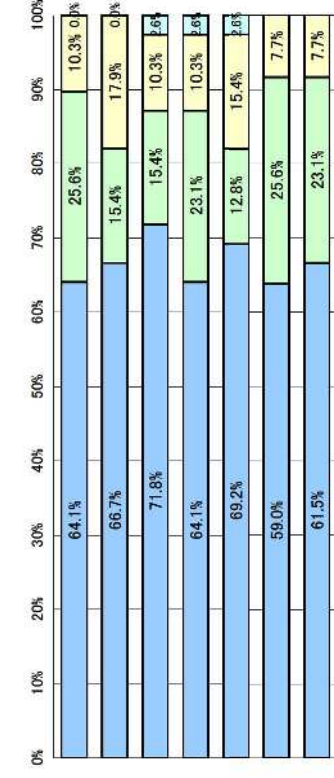
<授業へのあなたの取り組みについて>

1. あなたは、この授業の時間外学習(予習・復習、課題への取り組み含む)を行いましたか、
2. あなたは、この授業を、マナーを守って(居眠り、飲食・スマホ等の私用、私

<教員による授業の進め方について>

1. 授業は、シラバスに沿って各回のテーマやねらいを明確にして行われているか
2. 板書や資料の配付、PCの利用など、授業内容の理解のための手だては適切でしたか
3. 教員の熱意は感じられましたか
4. 教員は、学生のマナーに注意を払い、勉学に集中できるようにつとめていましたか
5. 教員の授業を行う態度(声の大きさ、接し方など)は適切でしたか
6. 教員は、学生が深く考えたり、その考えを表現したりするなど、主体的に授
7. 授業の開始時刻・終了時刻は守られていましたか

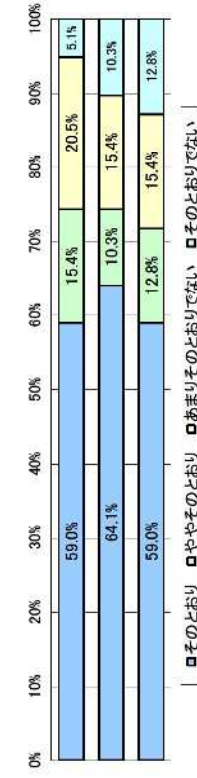
そのとおりに	ややそのとおりに	あまりそのとおりに	そのとおりにでない
25	10	4	0
26	6	7	0
28	6	4	1
25	9	4	1
27	5	6	1
23	10	3	3
24	9	3	3



<授業で得たこと(学習成果)について>

1. あなたはこの授業の到達目標に近づくことができましたか
2. この授業で得られた知識や技能は、今後の学生生活や社会生活に役立つと思いますか
3. この科目、あるいはこの分野に関心をもちましたか

そのとおりに	ややそのとおりに	あまりそのとおりに	そのとおりにでない
23	6	8	2
25	4	6	4
23	5	6	5



平成30年度前期 学生による授業評価アンケート集計結果

子ども学科・キャリア育成学科

1年

前期

受講者数 20人

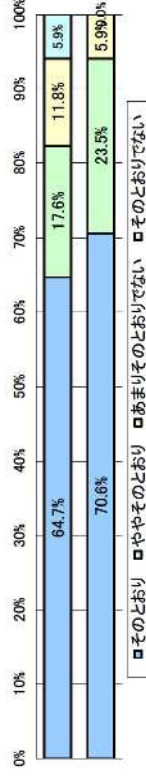
回答者数 17人

授業担当

人数

そのとおりに	ややそのとおりに	ややあまりそのとおりに	あまりそのとおりに	そのとおりにでない
11	3	2	2	1
12	4	1	1	0

割合



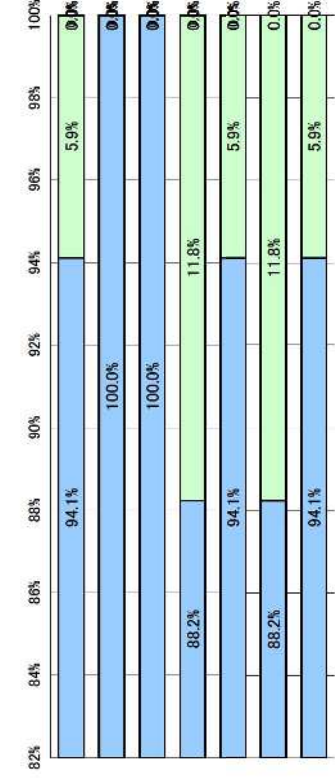
<授業へのあなたの取り組みについて>

1. あなたは、この授業の時間外学習(予習・復習、課題への取り組み含む)を行いましたか、
2. あなたは、この授業を、マナーを守って(居眠り・飲食・スマホ等の私用・私)

<教員による授業の進め方について>

1. 授業は、シラバスに沿った各回のテーマやねらいを明確にして行われているか
2. 板書や資料の配付、PCの利用など、授業内容の理解のための手立ては適切でしたか
3. 教員の熱意は感じられましたか
4. 教員は、学生のマナーに注意を払い、勉学に集中できるようにつとめていましたか
5. 教員の授業を行う態度(声の大きさ、接し方など)は適切でしたか
6. 教員は、学生が深く考えたり、その考えを表現したりするなど、主体的に
7. 授業の開始時刻・終了時刻は守られていましたか

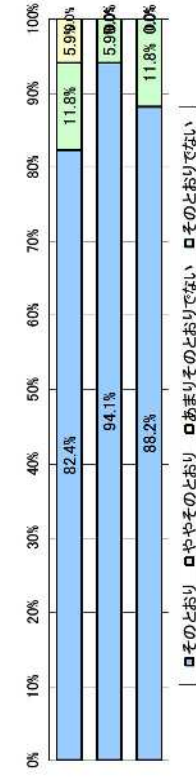
そのとおりに	ややそのとおりに	ややあまりそのとおりに	あまりそのとおりに	そのとおりにでない
16	1	0	0	0
17	0	0	0	0
17	0	0	0	0
15	2	0	0	0
16	1	0	0	0
15	2	0	0	0
16	1	0	0	0



<授業で得たこと(学習成果)について>

1. あなたはこの授業の到達目標に近づくことができましたか
2. この授業で得られた知識や技能は、今後の学生生活や社会生活に役立つと思いますか
3. この科目、あるいはこの分野に関心をもちましたか

そのとおりに	ややそのとおりに	ややあまりそのとおりに	あまりそのとおりに	そのとおりにでない
14	2	1	0	0
16	1	0	0	0
15	2	0	0	0



平成30年度前期 学生による授業評価アンケート集計結果

子ども学科・キャリア育成学科

2年

前期

受講者数 30人

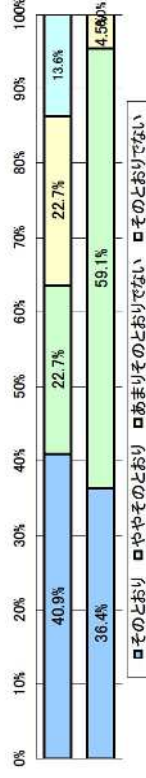
回答者数 22人

授業担当

人数

そのとおり	ややそのとおり	ややあまりそのとおりでない	そのとおりでない
9	5	5	3
8	13	1	0

割合



<授業へのあなたの取り組みについて>

- あなたは、この授業の時間外学習(予習・復習、課題への取り組み含む)を行いましたか、
- あなたは、この授業を、マナーを守って(居眠り・飲食・スマホ等の私用・私)

人数

そのとおり	ややそのとおり	ややあまりそのとおりでない	そのとおりでない
9	9	4	0
9	6	7	0
11	6	4	1
10	7	4	1
11	4	6	1
8	8	3	3
8	8	3	3

<教員による授業の進め方について>

- 授業は、シラバスに沿い各回のテーマやねらいを明確に行われていま
- 板書や資料の配付、PCの利用など、授業内容の理解のための手だては適切でしたか
- 教員の熱意は感じられましたか
- 教員は、学生のマナーに注意を払い、勉学に集中できるようにつとめていま
- 教員の授業を行う態度(声の大きさ、接し方など)は適切でしたか
- 教員は、学生が深く考えたり、その考えを表現したりするなど、主体的に
- 授業の開始時刻・終了時刻は守られていま

人数

そのとおり	ややそのとおり	ややあまりそのとおりでない	そのとおりでない
9	4	7	2
9	3	6	4
8	3	6	5

<授業で得たこと(学習成果)について>

- あなたはこの授業の到達目標に近づくことができましたか
- この授業で得られた知識や技能は、今後の学生生活や社会生活に役立つと思えますか
- この科目、あるいはこの分野に関心をもちましたか

割合

