

平成 30 年度 後期

「学生による授業評価アンケート」報告

令和 元年 5 月

高田短期大学

目 次

1. 「学生による授業評価アンケート」について
 - 1) 平成 30 年度後期「学生による授業評価アンケート」について
 - 2) 平成 30 年度後期授業評価アンケート結果の概要と分析
— 全体集計・学科学年別集計 —

2. 授業評価アンケートの授業科目別結果
 - 1) 授業科目別目次
 - 2) 授業別集計と教員コメント

資 料

- ・ 高田短期大学授業評価実施規程
- ・ 「学生による授業評価アンケート」実施要領及び
学生による授業評価アンケート質問項目

1. 「学生による授業評価アンケート」について

1) 平成 30 年度後期「学生による授業評価アンケート」について

平成 30 年度後期「学生による授業評価アンケート」について

平成 30 年度後期実施にあたっては、アンケート項目の変更し、実施方法も Web 上実施とした。また、集計結果の活用を含む授業改善に向けた取り組みも試行的に行う。

1. アンケート項目の変更

検討の経緯としては、これまでは<授業へのあなたの取り組みについて>が 2 項、<授業について>が 5 項、<授業で得たこと（学習成果）について>が 3 項の計 10 項の質問で構成されていた。検討の第 1 段階としては、教員が「何を教えたか」よりも「何を習得したか」が重要であるという現在の大学教育の流れから、学生の授業への取り組みと学習成果獲得意識・評価を問うのみ、という提案がなされた。しかしながら、教員の態度や授業方法が、いかに学生の学習成果の獲得に影響しているのかを測るための質問は省くことはできないということになった。

従って<授業について>が 2 項目増え、計 12 項の質問での構成に変更した。記述回答は従来通り。

2. 実施方法

紙ベース実施から Web 上実施とした。作業の効率化が主な理由である。

実施の際の留意としては、授業担当者の指示のもと、授業時間内実施を原則とした。Web 上実施であると、時間外での実施も可能であるが、回収率の低下が予想されたため、授業時間内実施とした。

3. 授業改善に向けた取り組み

従来の各科目の改善コメント、全体や各学科結果に対する分析に加え、次の 2 点について試行的に取り組む

- ①各学科・コースで授業改善に向けたミーティングの実施
授業改善に向けたコメントを報告書に掲載する。
- ②代表学生による授業改善に向けた意見聴取の機会の設定

1. 「学生による授業評価アンケート」について

2) 平成30年度後期授業評価アンケート結果の概要と分析

— 全体集計・学科学年別集計より —

平成 30 年度後期授業評価アンケート結果の概要と分析

結果の分析は、全体と子ども学科、キャリア育成学科（オフィスワーク・介護福祉）について行った。今年度は評価項目の変更を行い実施したため、前年度と比較できる項目は5項目である。必要に応じて昨年度後期との比較及び各学科においては学年（コース別）による比較もしながら、分析した。

■ 全体

<授業へのあなたの取り組みについて>

「あなたは、この授業の時間外学習（予習・復習、課題への取り組み含む）を行いましたか」については「そのとおり」「ややそのとおり」の肯定的な回答をした学生比率は91.3%（前年度比+12.1ポイント）であった。特に「そのとおり」の回答が56.9%と昨年度から18.8ポイント向上する一方、「そのとおりでない」の回答は前年度の4.8%から1.4%へと減少している。また、「あなたは、この授業を、マナーを守って受講しましたか」の肯定的な回答をした学生比率は93.3%であった。

<教員による授業の進め方について>

この7項目については、いずれも「そのとおり」が65%を超え、「ややそのとおり」を合わせた肯定的回答比率は95%を上回る結果であった。前年度比較のできる「教員の熱意は感じられましたか」の肯定的回答比率は98.0%（前年度比+2.5ポイント）であった。

<授業で得たこと（学習成果）について>

この3項目については、「そのとおり」「ややそのとおり」と回答した学生比率はいずれも90%超であった。特に、「この授業で得られた知識や技能は、今後の学生生活や社会生活に役立つと思いますか」に対して、「そのとおり」が73.7%（前年度比+11.1ポイント）、「ややそのとおり」を合わせた肯定的回答比率は97.8%（前年度比+2.5ポイント）であった。

■ 子ども学科

<授業へのあなたの取り組みについて>

「あなたは、この授業の時間外学習（予習・復習、課題への取り組み含む）を行いましたか」については、「あまりそのとおりでない」「そのとおりでない」との否定的な回答は合わせて7.4%（前年度比+0.9ポイント）であり、大きな差はなかった。また「あなたは、この授業を、マナーを守って（居眠り・飲食・スマホ等の使用・私語などをしない）受講しましたか」については94.2%が「そのとおり」「ややそのとおり」と、学生の自己評価としてはとても良い姿勢で授業に取り組んでいる結果となった。こちらは1、2年次に大きな差はない結果である。

<教員による授業の進め方について>

この7質問については、いずれも「そのとおり」「ややそのとおり」の合わせた回答が95%超の結果であった。中でも「教員の熱意は感じられましたか」については、76.2%の学生が、「授業の開始時刻・終了時刻は守られていましたか」については75.0%の学生が「そのとおり」と答えており、それ以外の項目に関しても7項目のうち4項目の回答で70%を超える学生が「そのとおり」と肯定的な回答だった。

<授業で得たこと(学習成果)について>

この3質問について、いずれも「そのとおり」「ややそのとおり」の合わせた回答が95%超の結果であった。「この授業で得られた知識や技能は、今後の学生生活や社会生活に役立つと思いますか」の質問に対しては74.7%が「そのとおり」と回答しており、特に高い結果となった。また、昨年度後期では、「この科目、あるいはこの分野に関心を持ちましたか」の質問に対しては8.2%の学生が「あまりそのとおりでない」「そのとおりでない」と否定的な回答をしていたが、今年度後期では、3.4%となっている。1,2年次での比較を行うと1年次が「そのとおり」と回答する割合が高いことがわかる。保育者を目指すという目的を持って入学した学生が、その職業に必要な科目あるいは分野に対して関心を持つことをできた結果だと考えられる。2年間継続して学習意欲を維持できる指導を行っていきたい。

結果全体を概観すると概ね肯定的な結果といえる。今回の結果を昨年度の後期と比較すると「授業への取り組みについて」からも「主体的」「能動的」な学習が行えるようになってきていると考えられる。しかし、1,2年次で比較を行うと、2年次の「そのとおり」と回答する学生の割合が1年次よりも低いことが見て取ることができる。これらを踏まえ、前途でも述べたように、2年間を通して学習意欲を継続できる指導を考えていくことが必要であろう。また、これらアンケートの結果だけにとらわれず、今後の推移を見ていき授業改善に取り組みたい。

■ キャリア育成学科

<授業へのあなたの取り組みについて>

「あなたは、この授業の時間外学習(予習・復習、課題の取組み含む)を行いましたか」については、「そのとおり」「ややそのとおり」の肯定的な回答をした学生比率は89.6%(前年度比+4.3ポイント)であった。コース別では、オフィスワークコースでは「そのとおり」「ややそのとおり」の肯定的な回答をした学生比率は88.7%、介護福祉コースで93.2%であり、介護福祉コースで特に高い結果となった。「そのとおり」という強い肯定の割合をコース別・学年別でみると、オフィスワークコース1年45.0%、2年が53.6%と1年の方が低い結果であった。介護福祉コースは1年75.5%、2年75.2%と両学年ともオフィスワークコースに比べ高かった。

「あなたは、この授業を、マナーを守って(居眠り・飲食・スマホ等の使用・私語などをしない)受講しましたか」については、「そのとおり」「ややそのとおり」の肯定的な回答をした学生比率は91.9%であった。コース別にみるとオフィスワークコースで92.6%、介護福祉コースで90.2%と、両コースで高い結果となった。「そのとおり」という強い肯定の割合をコース別・学年別でみると、オフィスワークコース1年43.1%、2年が60.1%と1年の方が大幅に低かった。介護福祉コースも1年64.8%、2年75.9%とオフィスワークコースに比べ高い水準ではあるが、1年の方が低い結果であった。

<教員による授業の進め方について>

この7項目について、いずれも「そのとおり」「ややそのとおり」合わせて95%超の結果であった。「授業の開始時刻・終了時刻は守られていましたか」については79.6%が「そのとおり」と回答したのをはじめ、7項目中4項目で70%以上が「そのとおり」と回答した。コース別にみる

と「そのとおり」「ややそのとおり」を合わせた数値に大差は見られなかった。しかし、「そのとおり」と回答をした学生比率は、オフィスワークコースでは60.4%（「教員は、学生のマナーに注意を払い、勉学に集中できるようにつとめていましたか」）から74.1%（「授業の開始時刻・終了時刻は守られていましたか」）の範囲であったのに対し、介護福祉コースでは76.6%（「板書や資料の配布、PCの利用など、授業内容の理解のための手だては適切でしたか」）から92.1%（「授業の開始時刻・終了時刻は守られていましたか」）の範囲であり、介護福祉コースの方が高かった。

<授業で得たこと（学習成果）について>

この3項目について、いずれも「そのとおり」「ややそのとおり」を合わせた回答が90%超の結果であった。「この授業で得られた知識や技術は、今後の学習生活や社会生活に役立つと思いますか」という質問に対しては、72.2%が「そのとおり」と回答しており、特に高い結果となった。しかし、コース別で比較すると「そのとおり」と答えた学生比率は、オフィスワークコースで50.6%（「あなたはこの授業の到達目標に近づくことができましたか」）から65.9%（「この授業で得られた知識や技能は、今後の学習生活や社会生活に役立つと思いますか」）の範囲であったのに対し、介護福祉コースでは75.5%（「あなたはこの授業の到達目標に近づくことができましたか」）から86.3%（「この授業で得られた知識や技術は、今後の学習生活や社会生活に役立つと思いますか」）とより高い数値であった。また、特筆すべき点として「この科目、あるいはこの分野に関心をもちましたか」という質問に対し、オフィスワークコースの学生の約1割に当たる10.7%が「あまりそのとおりでない」「そのとおりでない」と否定的な回答をしたことが挙げられる。

結果全体を概観すると概ね肯定的な結果といえる。しかしながら、項目によっては否定的回答がやや目につく。特に、両コース、両学年とも授業への取り組みに関する質問に、オフィスワークコースでは分野への関心に否定的回答が目立った。こうした学生が少なからず存在することに着目し、授業改善に取り組まなければならない。

〇まとめ・今後の課題

全体、各学科全体の集計結果によると全般的に高い評価であった。特に「時間外学習」が大きく改善されるとともに、「学習成果」に関しても昨年度より高評価であった。今年度から授業評価アンケートをウェブ上の実施へと変更した。集計作業等の効率化につながった一方で、慣れ親しんでいるスマートフォンからの回答ということもあり、学生がアンケートに向き合う姿勢に疑問が残る。学生が授業評価アンケートの趣旨や目的を十分に理解したうえで、真摯に回答するように徹底することが不可欠である。

平成30年度後期 学生による授業評価アンケート集計結果

全体

受講者数 5625人 回答者数 3854人

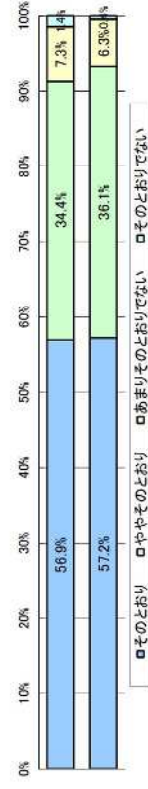
後期

授業担当

人数

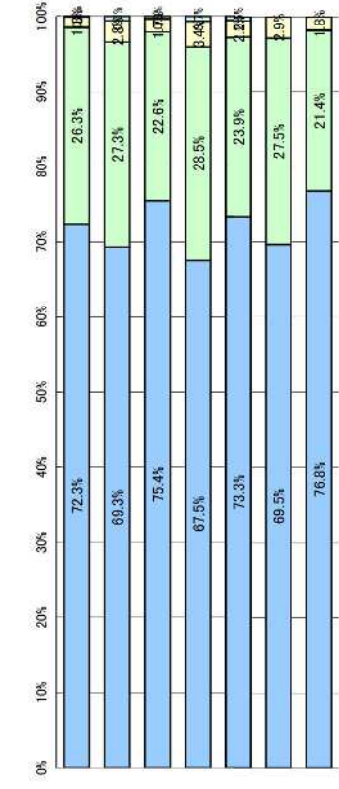
割合

| そのとおり | ややそのとおり | ややあまりそのとおりでない | そのとおりでない |
|-------|---------|---------------|----------|
| 2173 | 1313 | 277 | 54 |
| 2181 | 1376 | 240 | 16 |



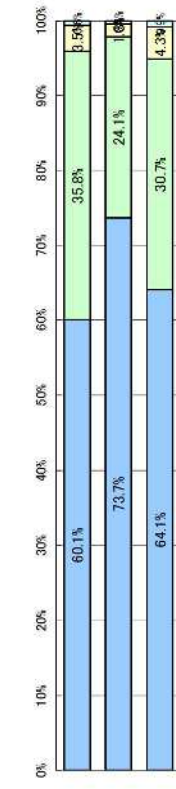
- <授業へのあなたの取り組みについて>
- あなたは、この授業の時間外学習(予習・復習、課題への取り組み含む)を行いましたか
 - あなたは、この授業を、マナーを守って(居眠り・飲食・スマホ等の私用・私語などをしない)受講しましたか

| そのとおり | ややそのとおり | ややあまりそのとおりでない | そのとおりでない |
|-------|---------|---------------|----------|
| 2766 | 1006 | 48 | 5 |
| 2656 | 1047 | 106 | 23 |
| 2888 | 885 | 64 | 13 |
| 2591 | 1092 | 129 | 25 |
| 2814 | 918 | 84 | 21 |
| 2654 | 1048 | 109 | 17 |
| 2932 | 818 | 70 | 14 |



- <教員による授業の進め方について>
- 授業は、シラバスに沿い各回のテーマやねらいを明確に行われていたか
 - 板書や資料の配付、PCの利用など、授業内容の理解のための手だては適切でしたか
 - 教員の熱意は感じられましたか
 - 教員は、学生のマナーに注意を払い、勉学に集中できるようにとめていましたか
 - 教員の授業を行う態度(声の大きさ、接し方など)は適切でしたか
 - 教員は、学生が深く考えたり、その考えを表現したりするなど、主体的に授業参加できるように配慮しましたか
 - 授業の開始時刻・終了時刻は守られていましたか

| そのとおり | ややそのとおり | ややあまりそのとおりでない | そのとおりでない |
|-------|---------|---------------|----------|
| 2306 | 1376 | 134 | 24 |
| 2825 | 926 | 69 | 15 |
| 2458 | 1178 | 164 | 33 |



- <授業で得たこと(学習成果)について>
- あなたはこの授業の到達目標に近づくことができましたか
 - この授業で得られた知識や技能は、今後の学生生活や社会生活に役立つと思いますか
 - この科目、あるいはこの分野に関心をもちましたか

平成30年度後期 学生による授業評価アンケート集計結果

子ども学科・キャリアア育成学科

受講者数 49人 回答者数 32人

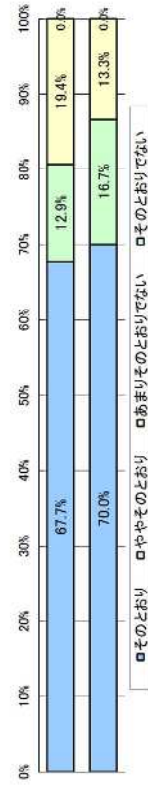
授業担当

後期

人数

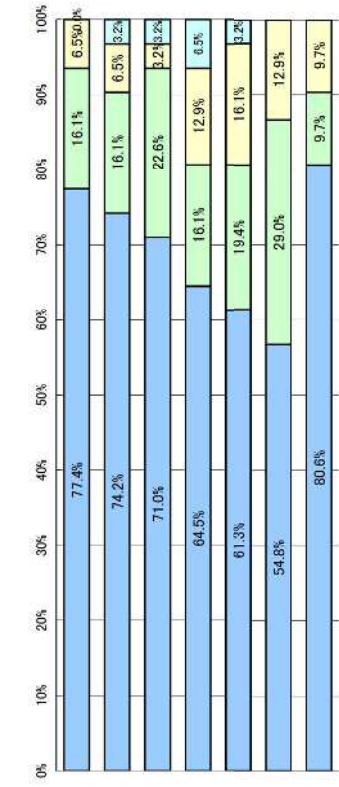
割合

| そのとおり | ややそのとおり | ややあまりそのとおりでない | そのとおりでない |
|-------|---------|---------------|----------|
| 21 | 4 | 6 | 0 |
| 21 | 5 | 4 | 0 |



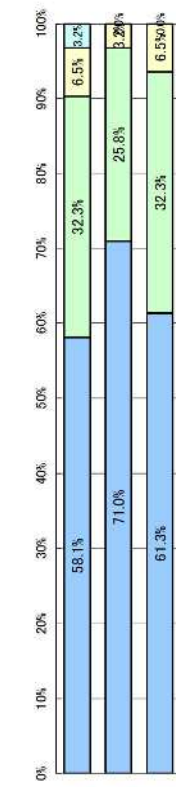
- <授業へのあなたの取り組みについて>
- あなたは、この授業の時間外学習(予習・復習、課題への取り組み含む)を行いましたか
 - あなたは、この授業を、マナーを守って(居眠り・飲食・スマホ等の私用・私語などをしない)受講しましたか

| そのとおり | ややそのとおり | ややあまりそのとおりでない | そのとおりでない |
|-------|---------|---------------|----------|
| 24 | 5 | 2 | 0 |
| 23 | 5 | 2 | 1 |
| 22 | 7 | 1 | 1 |
| 20 | 5 | 4 | 2 |
| 19 | 6 | 5 | 1 |
| 17 | 9 | 4 | 1 |
| 25 | 3 | 3 | 0 |



- <教員による授業の進め方について>
- 授業は、シラバスに沿い各回のテーマやねらいを明確に行われていたか
 - 板書や資料の配付、PCの利用など、授業内容の理解のための手だては適切でしたか
 - 教員の熱意は感じられましたか
 - 教員は、学生のマナーに注意を払い、勉学に集中できるようにとめていましたか
 - 教員の授業を行う態度(声の大きさ、接し方など)は適切でしたか
 - 教員は、学生が深く考えたり、その考えを表現したりするなど、主体的に授業参加できるように配慮しましたか
 - 授業の開始時刻・終了時刻は守られていましたか

| そのとおり | ややそのとおり | ややあまりそのとおりでない | そのとおりでない |
|-------|---------|---------------|----------|
| 18 | 10 | 2 | 1 |
| 22 | 8 | 1 | 0 |
| 19 | 10 | 2 | 0 |



- <授業で得たこと(学習成果)について>
- あなたはこの授業の到達目標に近づくことができましたか
 - この授業で得られた知識や技能は、今後の学生生活や社会生活に役立つと思いますか
 - この科目、あるいはこの分野に関心をもちましたか

平成30年度後期 学生による授業評価アンケート集計結果

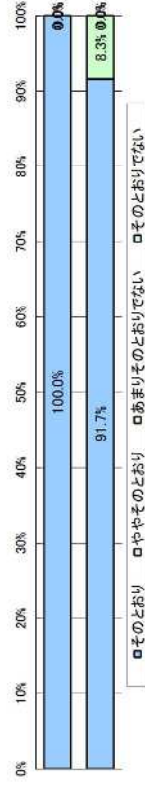
子ども学科・キャリア育成学科

1年 1年 後期 受講者数 16人 回答者数 13人 授業担当

人数

| そのとおり | ややそのとおり | あまりそのとおりでない | そのとおりでない |
|-------|---------|-------------|----------|
| 12 | 0 | 0 | 0 |
| 11 | 1 | 0 | 0 |

割合



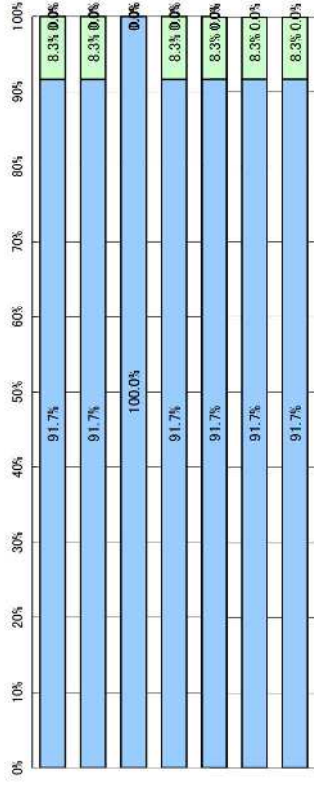
<授業へのあなたの取り組みについて>

- あなたは、この授業の時間外学習(予習・復習、課題への取り組み含む)を行いましたか
- あなたは、この授業を、マナーを守って(居眠り・飲食・スマホ等の私用・私語などをしない)受講しましたか

<教員による授業の進め方について>

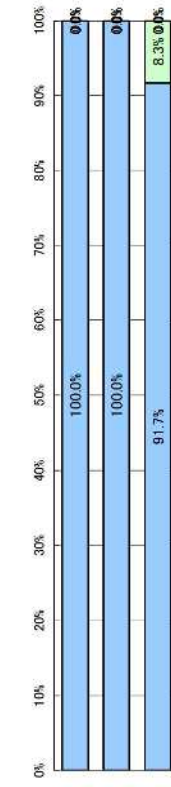
- 授業は、シラバスに沿い各回のテーマやねらいを明確にして行われていましたか
- 板書や資料の配付、PCの利用など、授業内容の理解のための手だては適切でしたか
- 教員の熱意は感じられましたか
- 教員は、学生のマナーに注意を払い、勉学に集中できるようにとめていましたか
- 教員の授業を行う態度(声の大きさ、接し方など)は適切でしたか
- 教員は、学生が深く考えたり、その考えを表現したりするなど、主体的に授業参加できるように配慮しましたか
- 授業の開始時刻・終了時刻は守られていましたか

| そのとおり | ややそのとおり | あまりそのとおりでない | そのとおりでない |
|-------|---------|-------------|----------|
| 11 | 1 | 0 | 0 |
| 11 | 1 | 0 | 0 |
| 12 | 0 | 0 | 0 |
| 11 | 1 | 0 | 0 |
| 11 | 1 | 0 | 0 |
| 11 | 1 | 0 | 0 |
| 11 | 1 | 0 | 0 |



そのとおり ややそのとおり あまりそのとおりでない そのとおりでない

| そのとおり | ややそのとおり | あまりそのとおりでない | そのとおりでない |
|-------|---------|-------------|----------|
| 12 | 0 | 0 | 0 |
| 12 | 0 | 0 | 0 |
| 11 | 1 | 0 | 0 |



<授業で得たこと(学習成果)について>

- あなたはこの授業の到達目標に近づくことができましたか
- この授業で得られた知識や技能は、今後の学生生活や社会生活に役立つと思いますか
- この科目、あるいはこの分野に関心をもちましたか

そのとおり ややそのとおり あまりそのとおりでない そのとおりでない

平成30年度後期 学生による授業評価アンケート集計結果

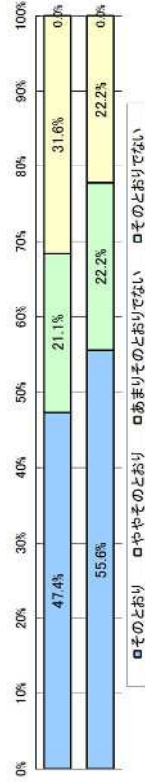
子ども学科・キャリア育成学科

2年 後期 受講者数 33人 回答者数 19人 授業担当

人数

| そのとおり | ややそのとおり | ややあまりそのとおりでない | そのとおりでない |
|-------|---------|---------------|----------|
| 9 | 4 | 6 | 0 |
| 10 | 4 | 4 | 0 |

割合



- <授業へのあなたの取り組みについて>
1. あなたはこの授業の時間外学習(予習・復習、課題への取り組み含む)を行いましたか
 2. あなたは、この授業を、マナーを守って(居眠り・飲食・スマホ等の私用・私語などをしない)受講しましたか

<教員による授業の進め方について>

| そのとおり | ややそのとおり | あまりそのとおりでない | そのとおりでない |
|-------|---------|-------------|----------|
| 13 | 4 | 2 | 0 |
| 12 | 4 | 2 | 1 |
| 10 | 7 | 1 | 1 |
| 9 | 4 | 4 | 2 |
| 8 | 5 | 5 | 1 |
| 6 | 8 | 4 | 1 |
| 14 | 2 | 3 | 0 |

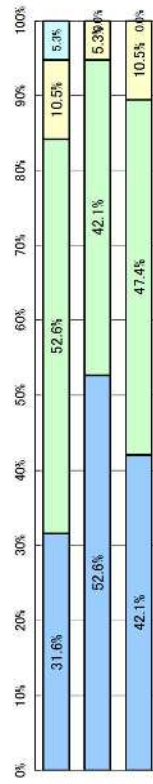
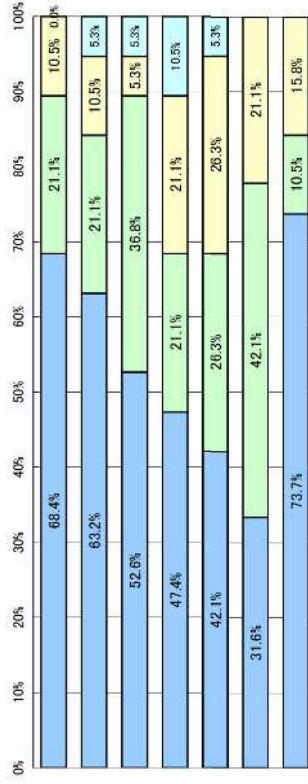
1. 授業は、シラバスに沿い各回のテーマやねらいを明確にして行われていましたか
2. 板書や資料の配付、PCの利用など、授業内容の理解のための手だては適切でしたか
3. 教員の熱意は感じられましたか
4. 教員は、学生のマナーに注意を払い、勉学に集中できるようにとめていましたか
5. 教員の授業を行う態度(声の大きさ、接し方など)は適切でしたか
6. 教員は、学生が深く考えたり、その考えを表現したりするなど、主体的に授業参加できるよう配慮しましたか
7. 授業の開始時刻・終了時刻は守られていましたか

□そのとおり □ややそのとおり □あまりそのとおりでない □そのとおりでない

| そのとおり | ややそのとおり | あまりそのとおりでない | そのとおりでない |
|-------|---------|-------------|----------|
| 6 | 10 | 2 | 1 |
| 10 | 8 | 1 | 0 |
| 8 | 9 | 2 | 0 |

- <授業で得たこと(学習成果)について>
1. あなたはこの授業の到達目標に近づくことができましたか
 2. この授業で得られた知識や技能は、今後の学生生活や社会生活に役立つと思いますか
 3. この科目、あるいはこの分野に関心をもちましたか

□そのとおり □ややそのとおり □あまりそのとおりでない □そのとおりでない



平成30年度後期 学生による授業評価アンケート集計結果
子ども学科

授業担当

受講者数 3686人 回答者数 2308人

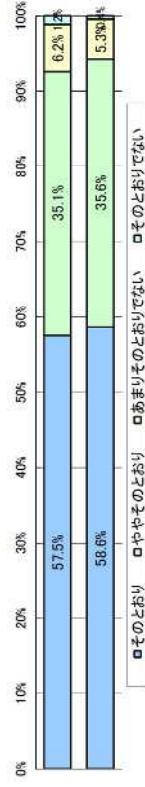
後期

人数

割合

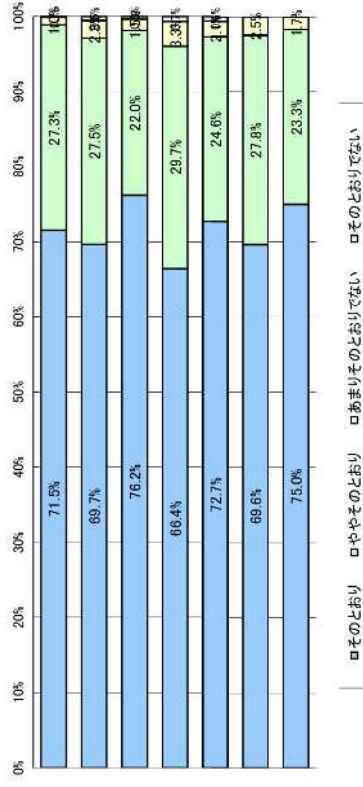
- <授業へのあなたの取り組みについて>
- あなたは、この授業の時間外学習(予習・復習、課題への取り組み含む)を行いましたか
 - あなたは、この授業を、マナーを守って(居眠り・飲食・スマホ等の私用・私語などをしない)受講しましたか

| そのとおり | ややそのとおり | あまりそのとおりでない | そのとおりでない |
|-------|---------|-------------|----------|
| 1320 | 805 | 142 | 27 |
| 1344 | 817 | 121 | 10 |



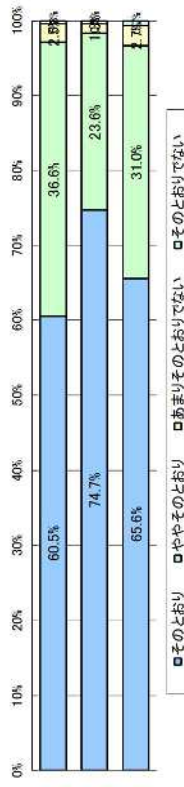
- <教員による授業の進め方について>
- 授業は、シラバスに沿い各回のテーマやねらいを明確にして行われていましたか
 - 板書や資料の配付、PCの利用など、授業内容の理解のための手だては適切でしたか
 - 教員の熱意は感じられましたか
 - 教員は、学生のマナーに注意を払い、勉学に集中できるようにとめていましたか
 - 教員の授業を行う態度(声の大きさ、接し方など)は適切でしたか
 - 教員は、学生が深く考えたり、その考えを表現したりするなど、主体的に授業参加できるように配慮しましたか
 - 授業の開始時刻・終了時刻は守られましたか

| そのとおり | ややそのとおり | あまりそのとおりでない | そのとおりでない |
|-------|---------|-------------|----------|
| 1645 | 629 | 23 | 3 |
| 1602 | 633 | 53 | 12 |
| 1751 | 505 | 35 | 8 |
| 1529 | 683 | 75 | 15 |
| 1674 | 567 | 48 | 13 |
| 1596 | 638 | 58 | 10 |
| 1720 | 534 | 40 | 8 |



- <授業で得たこと(学習成果)について>
- あなたはこの授業の到達目標に近づくことができましたか
 - この授業で得られた知識や技能は、今後の学生生活や社会生活に役立つと思いますか
 - この科目、あるいはこの分野に関心をもちましたか

| そのとおり | ややそのとおり | あまりそのとおりでない | そのとおりでない |
|-------|---------|-------------|----------|
| 1395 | 845 | 58 | 8 |
| 1720 | 544 | 31 | 8 |
| 1508 | 712 | 62 | 16 |



平成30年度後期 学生による授業評価アンケート集計結果
子ども学科

1年

後期

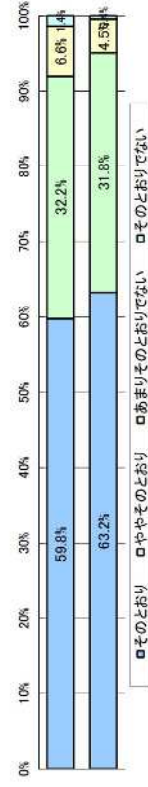
受講者数 2401人 回答者数 1391人

授業担当

人数

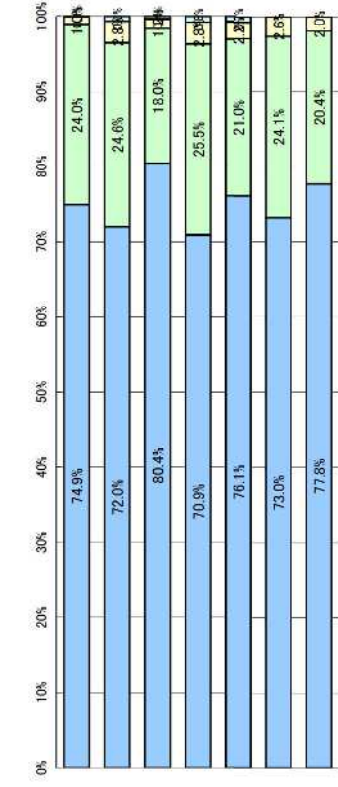
割合

| そのとおり | ややそのとおり | ややあまりそのとおりでない | そのとおりでない |
|-------|---------|---------------|----------|
| 827 | 446 | 92 | 19 |
| 874 | 440 | 62 | 6 |



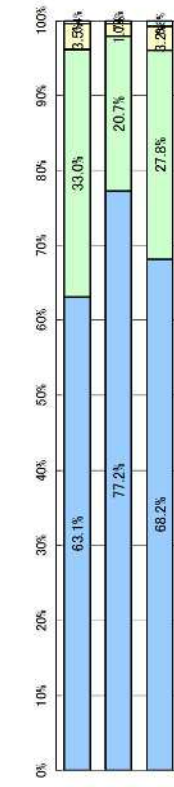
- <授業へのあなたの取り組みについて>
- あなたは、この授業の時間外学習(予習・復習、課題への取り組み含む)を行いましたか
 - あなたは、この授業を、マナーを守って(居眠り・飲食・スマホ等の私用・私語などをしない)受講しましたか

| そのとおり | ややそのとおり | ややあまりそのとおりでない | そのとおりでない |
|-------|---------|---------------|----------|
| 1040 | 333 | 14 | 1 |
| 999 | 341 | 39 | 9 |
| 1115 | 250 | 16 | 5 |
| 984 | 354 | 39 | 11 |
| 1056 | 291 | 31 | 10 |
| 1011 | 334 | 36 | 8 |
| 1077 | 282 | 27 | 3 |



- <教員による授業の進め方について>
- 授業は、シラバスに沿い各回のテーマやねらいを明確にして行われていましたか
 - 板書や資料の配付、PCの利用など、授業内容の理解のための手だては適切でしたか
 - 教員の熱意は感じられましたか
 - 教員は、学生のマナーに注意を払い、勉学に集中できるようにとめていましたか
 - 教員の授業を行う態度(声の大きさ、接し方など)は適切でしたか
 - 教員は、学生が深く考えたり、その考えを表現したりするなど、主体的に授業参加できるよう配慮しましたか
 - 授業の開始時刻・終了時刻は守られていましたか

| そのとおり | ややそのとおり | あまりそのとおりでない | そのとおりでない |
|-------|---------|-------------|----------|
| 877 | 458 | 49 | 5 |
| 1072 | 287 | 24 | 5 |
| 945 | 386 | 44 | 11 |



- <授業で得たこと(学習成果)について>
- あなたはこの授業の到達目標に近づくことができましたか
 - この授業で得られた知識や技能は、今後の学生生活や社会生活に役立つと思いますか
 - この科目、あるいはこの分野に関心をもちましたか

平成30年度後期 学生による授業評価アンケート集計結果
子ども学科

2年

後期

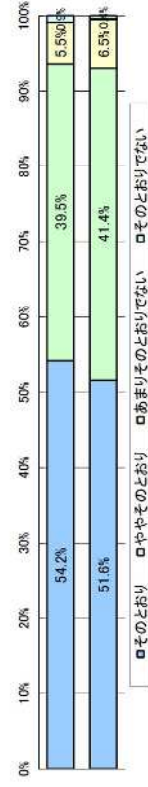
受講者数 1285人 回答者数 917人

授業担当

人数

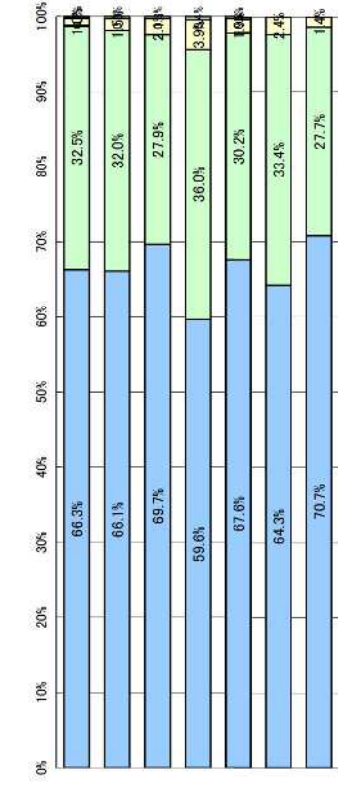
割合

| そのとおり | ややそのとおり | ややあまりそのとおりでない | そのとおりでない |
|-------|---------|---------------|----------|
| 493 | 359 | 50 | 8 |
| 470 | 377 | 59 | 4 |



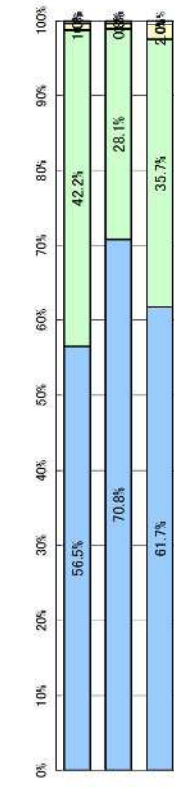
- <授業へのあなたの取り組みについて>
- あなたは、この授業の時間外学習(予習・復習、課題への取り組み含む)を行いましたか
 - あなたは、この授業を、マナーを守って(居眠り・飲食・スマホ等の私用・私語などをしない)受講しましたか

| そのとおり | ややそのとおり | あまりそのとおりでない | そのとおりでない |
|-------|---------|-------------|----------|
| 605 | 296 | 9 | 2 |
| 603 | 292 | 14 | 3 |
| 636 | 255 | 19 | 3 |
| 545 | 329 | 36 | 4 |
| 618 | 276 | 17 | 3 |
| 585 | 304 | 22 | 2 |
| 643 | 252 | 13 | 5 |



- <教員による授業の進め方について>
- 授業は、シラバスに沿い各回のテーマやねらいを明確に行われていたか
 - 板書や資料の配付、PCの利用など、授業内容の理解のための手だては適切でしたか
 - 教員の熱意は感じられましたか
 - 教員は、学生のマナーに注意を払い、勉学に集中できるようにとめていましたか
 - 教員の授業を行う態度(声の大きさ、接し方など)は適切でしたか
 - 教員は、学生が深く考えたり、その考えを表現したりするなど、主体的に授業参加できるように配慮しましたか
 - 授業の開始時刻・終了時刻は守られていましたか

| そのとおり | ややそのとおり | あまりそのとおりでない | そのとおりでない |
|-------|---------|-------------|----------|
| 518 | 387 | 9 | 3 |
| 648 | 257 | 7 | 3 |
| 563 | 326 | 18 | 5 |



- <授業で得たこと(学習成果)について>
- あなたはこの授業の到達目標に近づくことができましたか
 - この授業で得られた知識や技能は、今後の学生生活や社会生活に役立つと思いますか
 - この科目、あるいはこの分野に関心をもちましたか

平成30年度後期 学生による授業評価アンケート集計結果
キャリアア育成学科*

後期

受講者数 1890人 回答者数 1514人

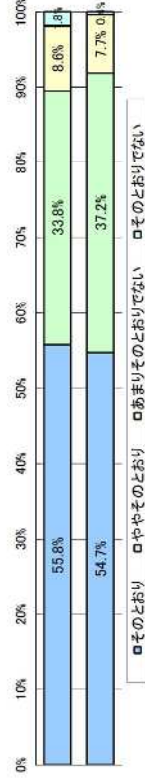
授業担当

人数

割合

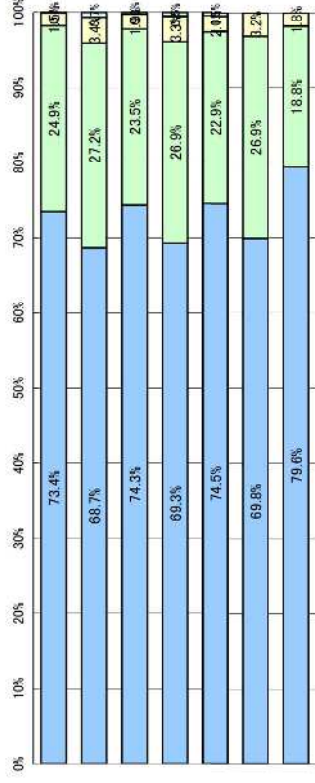
- <授業へのあなたの取り組みについて>
- あなたは、この授業の時間外学習(予習・復習、課題への取り組み含む)を行いましたか
 - あなたは、この授業を、マナーを守って(居眠り・飲食・スマホ等の私用・私語などをしない)受講しましたか

| | そのとおり | ややそのとおり | あまりそのとおりでない | そのとおりでない |
|--|-------|---------|-------------|----------|
| | 832 | 504 | 129 | 27 |
| | 816 | 554 | 115 | 6 |



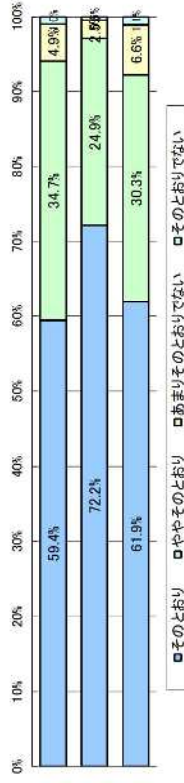
- <教員による授業の進め方について>
- 授業は、シラバスに沿い各回のテーマやねらいを明確にして行われているか
 - 板書や資料の配付、PCの利用など、授業内容の理解のための手だては適切でしたか
 - 教員の熱意は感じられましたか
 - 教員は、学生のマナーに注意を払い、勉学に集中できるようにつとめていましたか
 - 教員の授業を行う態度(声の大きさ、接し方など)は適切でしたか
 - 教員は、学生が深く考えたり、その考えを表現したりするなど、主体的に授業参加できるよう配慮しましたか
 - 授業の開始時刻・終了時刻は守られていましたか

| | そのとおり | ややそのとおり | あまりそのとおりでない | そのとおりでない |
|--|-------|---------|-------------|----------|
| | 1097 | 372 | 23 | 2 |
| | 1031 | 409 | 51 | 10 |
| | 1115 | 353 | 28 | 4 |
| | 1042 | 404 | 50 | 8 |
| | 1121 | 345 | 31 | 7 |
| | 1041 | 401 | 47 | 6 |
| | 1187 | 281 | 27 | 6 |



- <授業で得たこと(学習成果)について>
- あなたはこの授業の到達目標に近づくことができましたか
 - この授業で得られた知識や技能は、今後の学生生活や社会生活に役立つと思いますか
 - この科目、あるいはこの分野に関心をもちましたか

| | そのとおり | ややそのとおり | あまりそのとおりでない | そのとおりでない |
|--|-------|---------|-------------|----------|
| | 893 | 521 | 74 | 15 |
| | 1083 | 374 | 37 | 7 |
| | 931 | 456 | 100 | 17 |



平成30年度後期 学生による授業評価アンケート集計結果
キャリア育成学科

後期

受講者数 251人 回答者数 222人

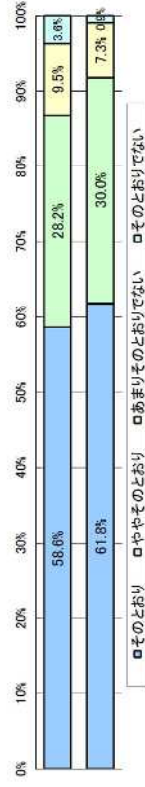
授業担当

人数

割合

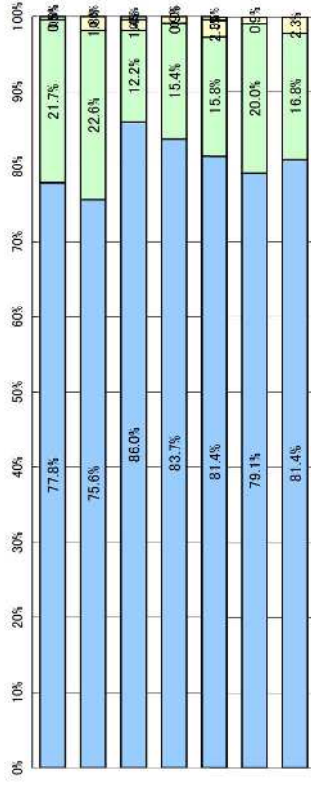
- <授業へのあなたの取り組みについて>
- あなたは、この授業の時間外学習(予習・復習、課題への取り組み含む)を行いましたか
 - あなたは、この授業を、マナーを守って(居眠り・飲食・スマホ等の私用・私語などをしない)受講しましたか

| そのとおり | ややそのとおり | あまりそのとおりでない | そのとおりでない |
|-------|---------|-------------|----------|
| 129 | 62 | 21 | 8 |
| 136 | 66 | 16 | 2 |



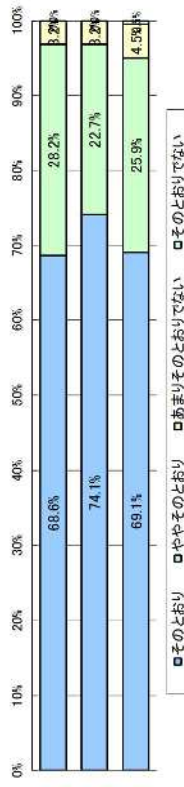
- <教員による授業の進め方について>
- 授業は、シラバスに沿い各回のテーマやねらいを明確にして行われていましたか
 - 板書や資料の配付、PCの利用など、授業内容の理解のための手だては適切でしたか
 - 教員の熱意は感じられましたか
 - 教員は、学生のマナーに注意を払い、勉学に集中できるようにとめていましたか
 - 教員の授業を行う態度(声の大きさ、接し方など)は適切でしたか
 - 教員は、学生が深く考えたり、その考えを表現したりするなど、主体的に授業参加ができるよう配慮しましたか
 - 授業の開始時刻・終了時刻は守られていましたか

| そのとおり | ややそのとおり | あまりそのとおりでない | そのとおりでない |
|-------|---------|-------------|----------|
| 172 | 48 | 1 | 0 |
| 167 | 50 | 4 | 0 |
| 190 | 27 | 3 | 1 |
| 185 | 34 | 2 | 0 |
| 180 | 35 | 5 | 1 |
| 174 | 44 | 2 | 0 |
| 179 | 37 | 5 | 0 |



- <授業で得たこと(学習成果)について>
- あなたはこの授業の到達目標に近づくことができましたか
 - この授業で得られた知識や技能は、今後の学生生活や社会生活に役立つと思いますか
 - この科目、あるいはこの分野に関心をもちましたか

| そのとおり | ややそのとおり | あまりそのとおりでない | そのとおりでない |
|-------|---------|-------------|----------|
| 151 | 62 | 7 | 0 |
| 163 | 50 | 7 | 0 |
| 152 | 57 | 10 | 1 |



平成30年度後期 学生による授業評価アンケート集計結果

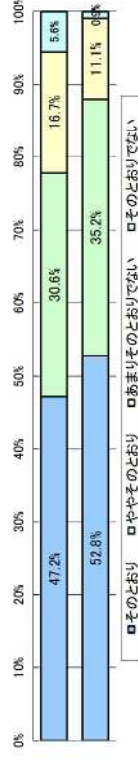
キャリア育成学科

1生 後期 受講者数 124人 回答者数 108人 授業担当

人数

| そのとおりに | ややそのとおりに | あまりそのとおりに | そのとおりにでない |
|--------|----------|-----------|-----------|
| 51 | 33 | 18 | 6 |
| 57 | 38 | 12 | 1 |

割合



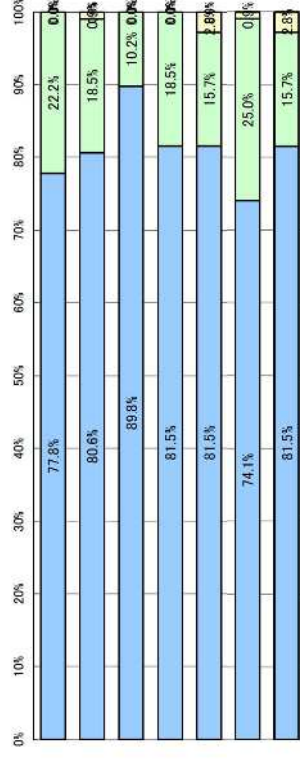
<授業へのあなたの取り組みについて>

- あなたは、この授業の時間外学習(予習・復習、課題への取り組み含む)を行いましたか
- あなたは、この授業を、マナーを守って(居眠り・飲食・スマホ等の私用・私語などをしない)受講しましたか

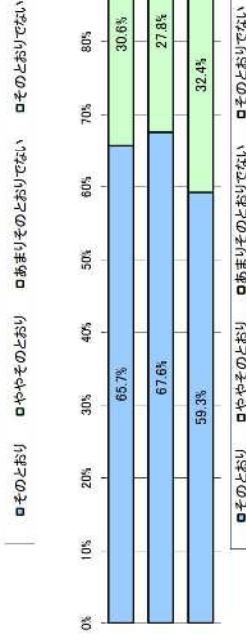
<教員による授業の進め方について>

- 授業は、シラバスに沿い各回のテーマやねらいを明確に行われていましたか
- 板書や資料の配付、PCの利用など、授業内容の理解のための手だては適切でしたか
- 教員の熱意は感じられましたか
- 教員は、学生のマナーに注意を払い、勉学に集中できるようにつとめていましたか
- 教員の授業を行う態度(声の大きさ、接し方など)は適切でしたか
- 教員は、学生が深く考えたり、その考えを表現したりするなど、主体的に授業参加できるように配慮しましたか
- 授業の開始時刻・終了時刻は守られていましたか

| そのとおりに | ややそのとおりに | あまりそのとおりに | そのとおりにでない |
|--------|----------|-----------|-----------|
| 84 | 24 | 0 | 0 |
| 87 | 20 | 1 | 0 |
| 97 | 11 | 0 | 0 |
| 88 | 20 | 0 | 0 |
| 88 | 17 | 3 | 0 |
| 80 | 27 | 1 | 0 |
| 88 | 17 | 3 | 0 |



| そのとおりに | ややそのとおりに | あまりそのとおりに | そのとおりにでない |
|--------|----------|-----------|-----------|
| 71 | 33 | 4 | 0 |
| 73 | 30 | 5 | 0 |
| 64 | 35 | 8 | 1 |



<授業で得たこと(学習成果)について>

- あなたはこの授業の到達目標に近づくことができましたか
- この授業で得られた知識や技能は、今後の学生生活や社会生活に役立つと思いますか
- この科目、あるいはこの分野に関心をもちましたか

平成30年度後期 学生による授業評価アンケート集計結果
キャリア育成学科

2年

後期

受講者数 127人 回答者数 114人

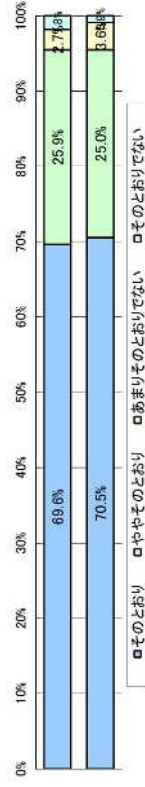
授業担当

人数

- <授業へのあなたの取り組みについて>
1. あなたは、この授業の時間外学習(予習・復習、課題への取り組み含む)を行いましたか
 2. あなたは、この授業を、マナーを守って(居眠り・飲食・スマホ等の私用・私語などをしない)受講しましたか

| そのとおり | ややそのとおり | あまりそのとおりでない | そのとおりでない |
|-------|---------|-------------|----------|
| 78 | 29 | 3 | 2 |
| 79 | 28 | 4 | 1 |

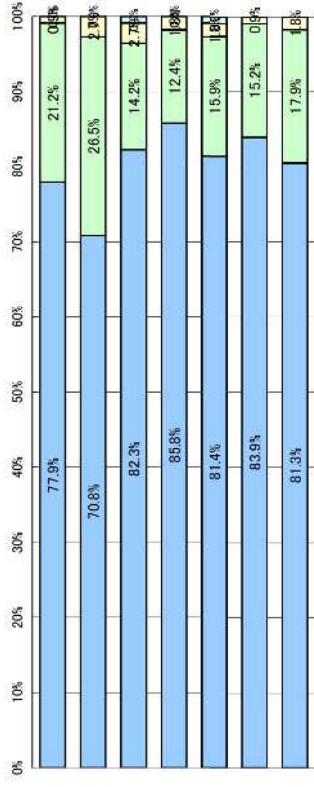
割合



<教員による授業の進め方について>

1. 授業は、シラバスに沿い各回のテーマやねらいを明確にして行われていましたか
2. 板書や資料の配付、PCの利用など、授業内容の理解のための手だては適切でしたか
3. 教員の熱意は感じられましたか
4. 教員は、学生のマナーに注意を払い、勉学に集中できるようにとめていましたか
5. 教員の授業を行う態度(声の大きさ、接し方など)は適切でしたか
6. 教員は、学生が深く考えたり、その考えを表現したりするなど、主体的に授業参加ができるよう配慮しましたか
7. 授業の開始時刻・終了時刻は守られていましたか

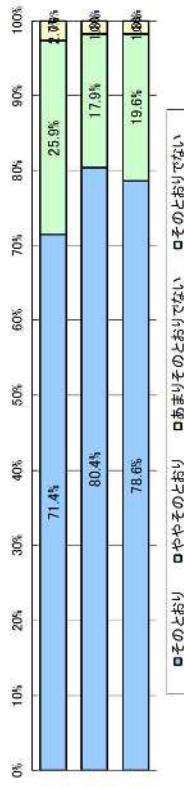
| そのとおり | ややそのとおり | あまりそのとおりでない | そのとおりでない |
|-------|---------|-------------|----------|
| 88 | 24 | 1 | 0 |
| 80 | 30 | 3 | 0 |
| 93 | 16 | 3 | 1 |
| 97 | 14 | 2 | 0 |
| 92 | 18 | 2 | 1 |
| 94 | 17 | 1 | 0 |
| 91 | 20 | 2 | 0 |



<授業で得たこと(学習成果)について>

1. あなたはこの授業の到達目標に近づくことができましたか
2. この授業で得られた知識や技能は、今後の学生生活や社会生活に役立つと思いますか
3. この科目、あるいはこの分野に関心をもちましたか

| そのとおり | ややそのとおり | あまりそのとおりでない | そのとおりでない |
|-------|---------|-------------|----------|
| 80 | 29 | 3 | 0 |
| 90 | 20 | 2 | 0 |
| 88 | 22 | 2 | 0 |



平成30年度後期 学生による授業評価アンケート集計結果

キャリア育成学科 オフィスワークコース

受講者数 1152人 回答者数 917人

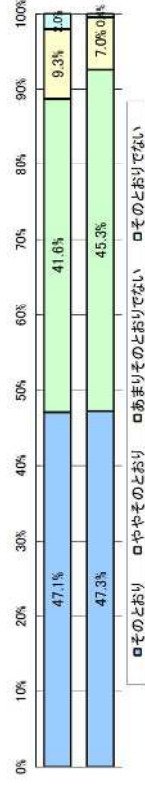
授業担当

後期

人数

| そのとおり | ややそのとおり | ややあまりそのとおりでない | そのとおりでない |
|-------|---------|---------------|----------|
| 427 | 377 | 84 | 18 |
| 428 | 410 | 63 | 4 |

割合



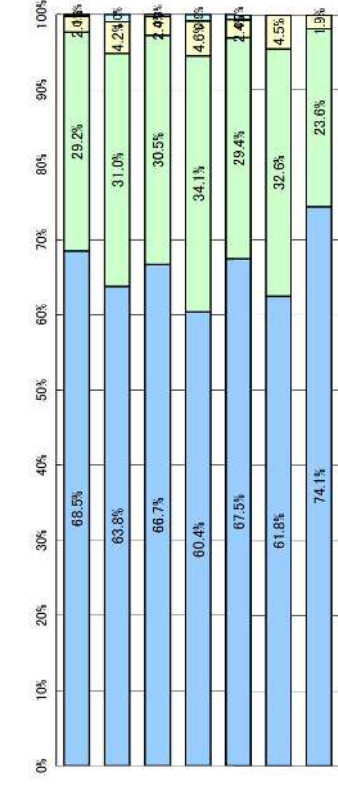
<授業へのあなたの取り組みについて>

- あなたは、この授業の時間外学習(予習・復習、課題への取り組み含む)を行いましたか
- あなたは、この授業を、マナーを守って(居眠り・飲食・スマホ等の私用・私語などをしない)受講しましたか

<教員による授業の進め方について>

- 授業は、シラバスに沿い各回のテーマやねらいを明確に行われていたか
- 板書や資料の配付、PCの利用など、授業内容の理解のための手だては適切でしたか
- 教員の熱意は感じられましたか
- 教員は、学生のマナーに注意を払い、勉学に集中できるようにつとめていましたか
- 教員の授業を行う態度(声の大きさ、接し方など)は適切でしたか
- 教員は、学生が深く考えたり、その考えを表現したりするなど、主体的に授業参加できるように配慮しましたか
- 授業の開始時刻・終了時刻は守られていましたか

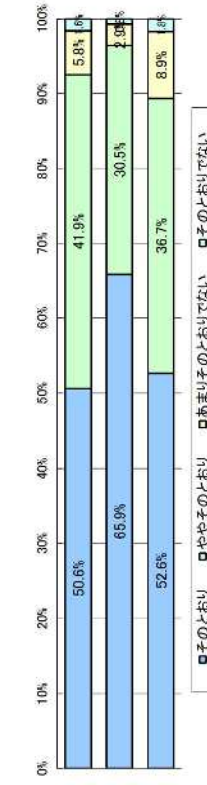
| そのとおり | ややそのとおり | あまりそのとおりでない | そのとおりでない |
|-------|---------|-------------|----------|
| 618 | 263 | 19 | 2 |
| 582 | 283 | 38 | 9 |
| 605 | 277 | 22 | 3 |
| 550 | 311 | 42 | 8 |
| 615 | 268 | 22 | 6 |
| 580 | 295 | 41 | 6 |
| 671 | 214 | 17 | 5 |



<授業で得たこと(学習成果)について>

- あなたはこの授業の到達目標に近づくことができましたか
- この授業で得られた知識や技能は、今後の学生生活や社会生活に役立つと思いますか
- この科目、あるいはこの分野に関心をもちましたか

| そのとおり | ややそのとおり | あまりそのとおりでない | そのとおりでない |
|-------|---------|-------------|----------|
| 461 | 382 | 53 | 15 |
| 599 | 277 | 26 | 7 |
| 480 | 335 | 81 | 16 |



平成30年度後期 学生による授業評価アンケート集計結果

キャリア育成学科 オフィスワークコース

1年

後期

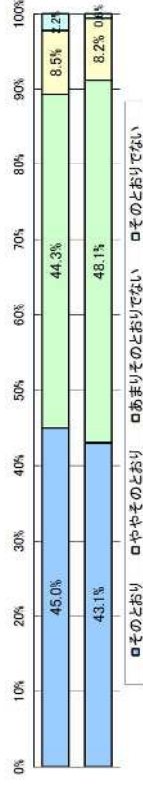
受講者数 801人 回答者数 694人

授業担当

人数

| そのとおり | ややそのとおり | ややあまりそのとおりでない | そのとおりでない |
|-------|---------|---------------|----------|
| 308 | 303 | 58 | 15 |
| 294 | 328 | 56 | 4 |

割合



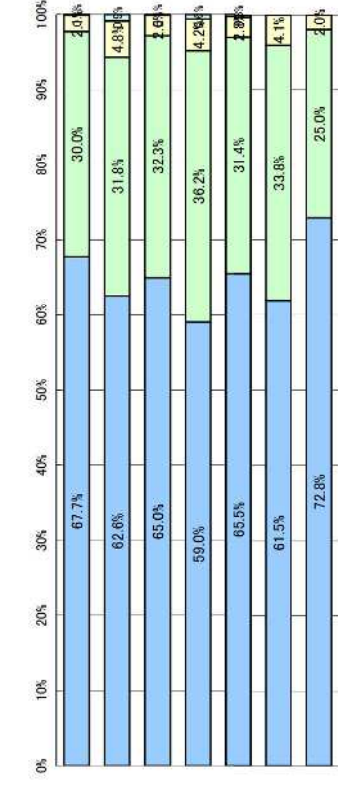
<授業へのあなたの取り組みについて>

- あなたは、この授業の時間外学習(予習・復習、課題への取り組み含む)を行いましたか
- あなたは、この授業を、マナーを守って(居眠り・飲食・スマホ等の私用・私語などをしない)受講しましたか

<教員による授業の進め方について>

- 授業は、シラバスに沿い各回のテーマやねらいを明確にして行われていましたか
- 板書や資料の配付、PCの利用など、授業内容の理解のための手だては適切でしたか
- 教員の熱意は感じられましたか
- 教員は、学生のマナーに注意を払い、勉学に集中できるようにつとめていましたか
- 教員の授業を行う態度(声の大きさ、接し方など)は適切でしたか
- 教員は、学生が深く考えたり、その考えを表現したりするなど、主体的に授業参加できるように配慮しましたか
- 授業の開始時刻・終了時刻は守られていましたか

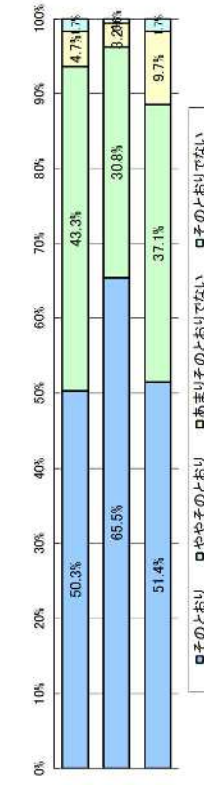
| そのとおり | ややそのとおり | あまりそのとおりでない | そのとおりでない |
|-------|---------|-------------|----------|
| 480 | 204 | 14 | 1 |
| 431 | 219 | 33 | 6 |
| 445 | 221 | 18 | 1 |
| 406 | 249 | 29 | 4 |
| 452 | 217 | 19 | 2 |
| 421 | 231 | 28 | 1 |
| 488 | 171 | 14 | 2 |



<授業で得たこと(学習成果)について>

- あなたはこの授業の到達目標に近づくことができましたか
- この授業で得られた知識や技能は、今後の学生生活や社会生活に役立つと思いますか
- この科目、あるいはこの分野に関心をもちましたか

| そのとおり | ややそのとおり | あまりそのとおりでない | そのとおりでない |
|-------|---------|-------------|----------|
| 346 | 298 | 32 | 12 |
| 449 | 211 | 22 | 4 |
| 355 | 256 | 67 | 12 |



平成30年度後期 学生による授業評価アンケート集計結果

キャリア育成学科 オフィスワークコース

2年 後期 受講者数 351人 回答者数 223人

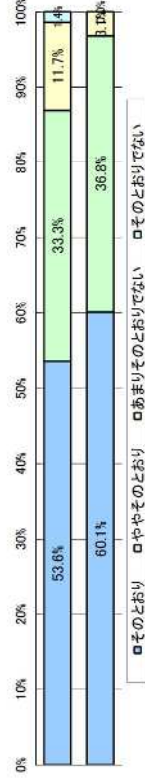
授業担当

人数

割合

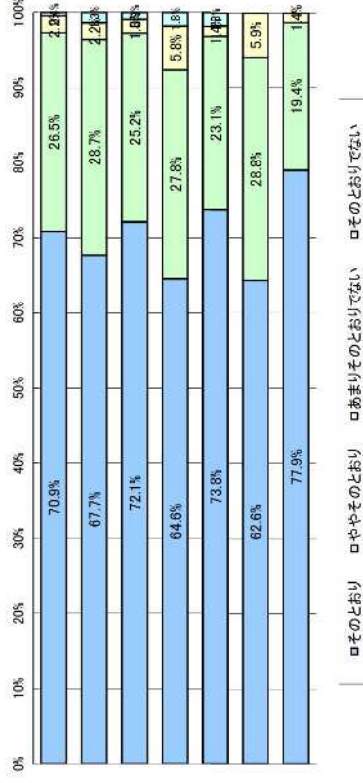
- <授業へのあなたの取り組みについて>
- あなたは、この授業の時間外学習(予習・復習、課題への取り組み含む)を行いましたか
 - あなたは、この授業を、マナーを守って(居眠り・飲食・スマホ等の私用・私語などをしない)受講しましたか

| そのとおり | ややそのとおり | あまりそのとおりでない | そのとおりでない |
|-------|---------|-------------|----------|
| 119 | 74 | 26 | 3 |
| 134 | 82 | 7 | 0 |



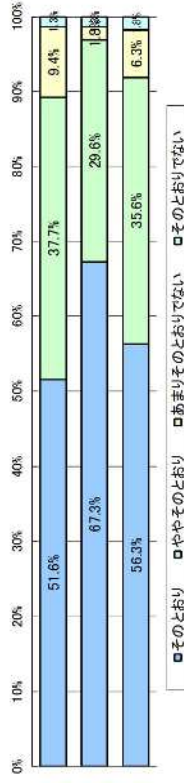
- <教員による授業の進め方について>
- 授業は、シラバスに沿い各回のテーマやねらいを明確にして行われていましたか
 - 板書や資料の配付、PCの利用など、授業内容の理解のための手だては適切でしたか
 - 教員の熱意は感じられましたか
 - 教員は、学生のマナーに注意を払い、勉学に集中できるようにとめていましたか
 - 教員の授業を行う態度(声の大きさ、接し方など)は適切でしたか
 - 教員は、学生が深く考えたり、その考えを表現したりするなど、主体的に授業参加できるように配慮しましたか
 - 授業の開始時刻・終了時刻は守られていましたか

| そのとおり | ややそのとおり | あまりそのとおりでない | そのとおりでない |
|-------|---------|-------------|----------|
| 158 | 59 | 5 | 1 |
| 151 | 64 | 5 | 3 |
| 160 | 56 | 4 | 2 |
| 144 | 62 | 13 | 4 |
| 163 | 51 | 3 | 4 |
| 139 | 64 | 13 | 5 |
| 173 | 43 | 3 | 3 |



- <授業で得たこと(学習成果)について>
- あなたはこの授業の到達目標に近づくことができましたか
 - この授業で得られた知識や技能は、今後の学生生活や社会生活に役立つと思いますか
 - この科目、あるいはこの分野に関心をもちましたか

| そのとおり | ややそのとおり | あまりそのとおりでない | そのとおりでない |
|-------|---------|-------------|----------|
| 115 | 84 | 21 | 3 |
| 150 | 66 | 4 | 3 |
| 125 | 79 | 14 | 4 |



平成30年度後期 学生による授業評価アンケート集計結果

キャリア育成学科 介護福祉コース

受講者数 487人 回答者数 375人

授業担当

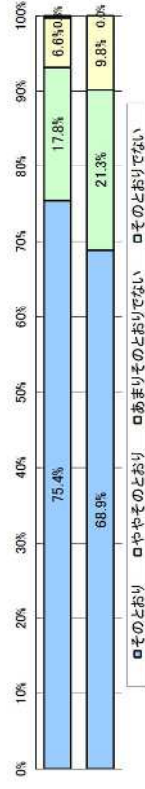
後期

人数

割合

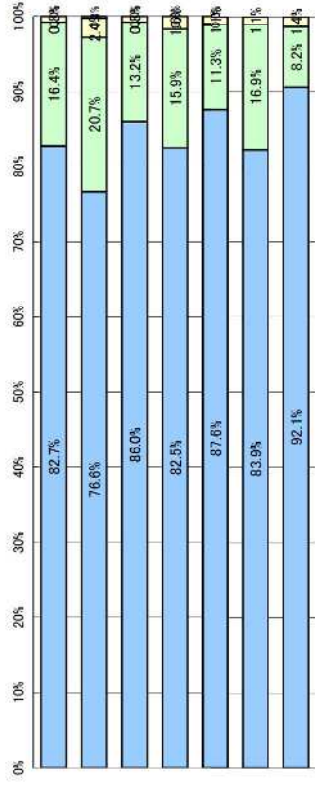
- <授業へのあなたの取り組みについて>
1. あなたは、この授業の時間外学習(予習・復習、課題への取り組み含む)を行いましたか
 2. あなたは、この授業を、マナーを守って(居眠り・飲食・スマホ等の私用・私語などをしない)受講しましたか

| そのとおり | ややそのとおり | あまりそのとおりでない | そのとおりでない |
|-------|---------|-------------|----------|
| 276 | 65 | 24 | 1 |
| 252 | 78 | 36 | 0 |



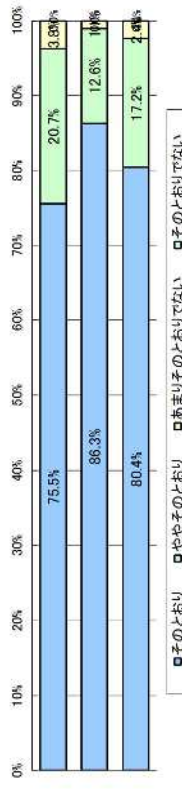
- <教員による授業の進め方について>
1. 授業は、シラバスに沿い各回のテーマやねらいを明確にして行われていましたか
 2. 板書や資料の配付、PCの利用など、授業内容の理解のための手だては適切でしたか
 3. 教員の熱意は感じられましたか
 4. 教員は、学生のマナーに注意を払い、勉学に集中できるようにとめていましたか
 5. 教員の授業を行う態度(声の大きさ、接し方など)は適切でしたか
 6. 教員は、学生が深く考えたり、その考えを表現したりするなど、主体的に授業参加できるように配慮しましたか
 7. 授業の開始時刻・終了時刻は守られていましたか

| そのとおり | ややそのとおり | あまりそのとおりでない | そのとおりでない |
|-------|---------|-------------|----------|
| 307 | 61 | 3 | 0 |
| 282 | 76 | 9 | 1 |
| 320 | 49 | 3 | 0 |
| 307 | 59 | 6 | 0 |
| 326 | 42 | 4 | 0 |
| 307 | 62 | 4 | 0 |
| 337 | 30 | 5 | 1 |



- <授業で得たこと(学習成果)について>
1. あなたはこの授業の到達目標に近づくことができましたか
 2. この授業で得られた知識や技能は、今後の学生生活や社会生活に役立つと思いますか
 3. この科目、あるいはこの分野に関心をもちましたか

| そのとおり | ややそのとおり | あまりそのとおりでない | そのとおりでない |
|-------|---------|-------------|----------|
| 281 | 77 | 14 | 0 |
| 321 | 47 | 4 | 0 |
| 299 | 64 | 9 | 0 |



平成30年度後期 学生による授業評価アンケート集計結果

キャリア育成学科 介護福祉コース

1年

後期

受講者数 277人 回答者数 239人

授業担当

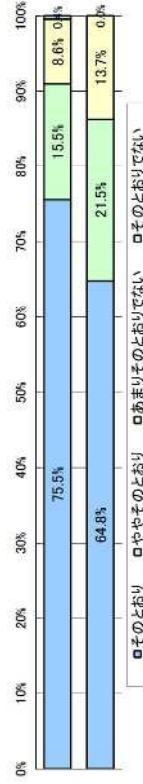
<授業へのあなたの取り組みについて>

1. あなたは、この授業の時間外学習（予習・復習、課題への取り組み含む）を行いましたか
2. あなたは、この授業を、マナーを守って（居眠り・飲食・スマホ等の私用・私語などをしない）受講しましたか

人数

| そのとおり | ややそのとおり | あまりそのとおりでない | そのとおりでない |
|-------|---------|-------------|----------|
| 176 | 36 | 20 | 1 |
| 151 | 50 | 32 | 0 |

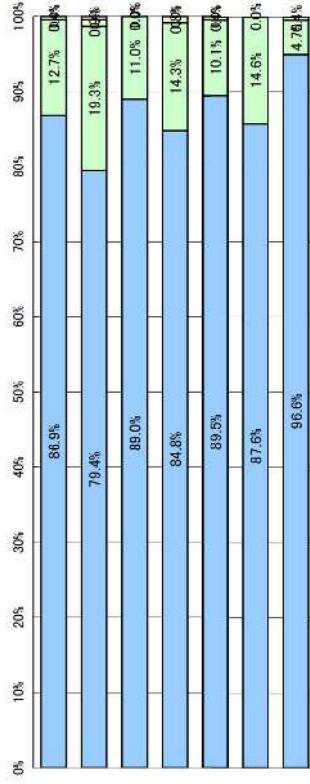
割合



<教員による授業の進め方について>

1. 授業は、シラバスに沿い各回のテーマやねらいを明確にして行われていましたか
2. 板書や資料の配付、PCの利用など、授業内容の理解のための手だては適切でしたか
3. 教員の熱意は感じられましたか
4. 教員は、学生のマナーに注意を払い、勉学に集中できるようにとめていましたか
5. 教員の授業を行う態度（声の大きさ、接し方など）は適切でしたか
6. 教員は、学生が深く考えたり、その考えを表現したりするなど、主体的に授業参加できるよう配慮しましたか
7. 授業の開始時刻・終了時刻は守られていましたか

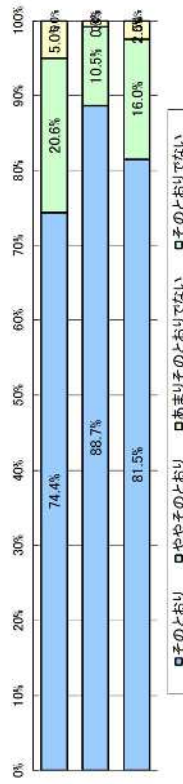
| そのとおり | ややそのとおり | あまりそのとおりでない | そのとおりでない |
|-------|---------|-------------|----------|
| 205 | 30 | 1 | 0 |
| 185 | 45 | 2 | 1 |
| 211 | 26 | 0 | 0 |
| 201 | 34 | 2 | 0 |
| 212 | 24 | 1 | 0 |
| 204 | 34 | 0 | 0 |
| 225 | 11 | 1 | 1 |



<授業で得たこと(学習成果)について>

1. あなたはこの授業の到達目標に近づくことができましたか
2. この授業で得られた知識や技能は、今後の学生生活や社会生活に役立つと思いますか
3. この科目、あるいはこの分野に関心を持ちましたか

| そのとおり | ややそのとおり | あまりそのとおりでない | そのとおりでない |
|-------|---------|-------------|----------|
| 177 | 49 | 12 | 0 |
| 211 | 25 | 2 | 0 |
| 194 | 38 | 6 | 0 |



平成30年度後期 学生による授業評価アンケート集計結果

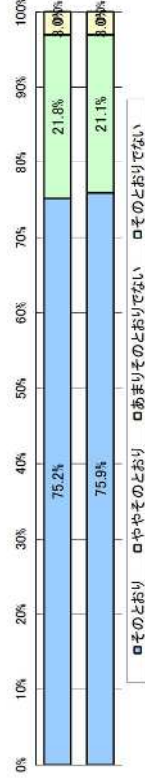
キャリア育成学科 介護福祉コース

2年 後期 受講者数 210人 回答者数 136人 授業担当

人数

| そのとおり | ややそのとおり | あまりそのとおりでない | そのとおりでない |
|-------|---------|-------------|----------|
| 100 | 29 | 4 | 0 |
| 101 | 28 | 4 | 0 |

割合



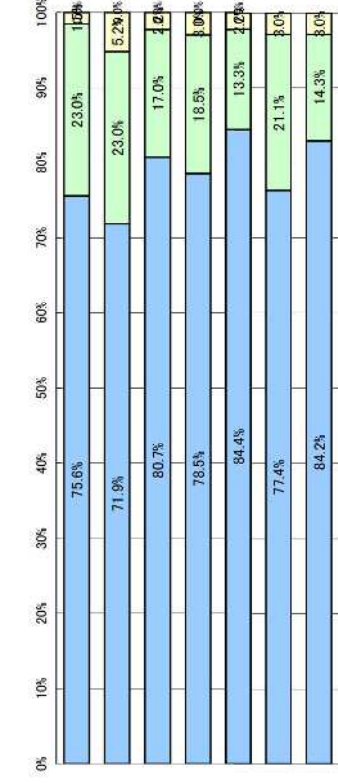
<授業へのあなたの取り組みについて>

1. あなたは、この授業の時間外学習(予習・復習、課題への取り組み含む)を行いましたか
2. あなたは、この授業を、マナーを守って(居眠り・飲食・スマホ等の私用・私語などをしない)受講しましたか

<教員による授業の進め方について>

1. 授業は、シラバスに沿い各回のテーママヤねらいを明確にして行われていましたか
2. 板書や資料の配付、PCの利用など、授業内容の理解のための手だては適切でしたか
3. 教員の熱意は感じられましたか
4. 教員は、学生のマナーに注意を払い、勉学に集中できるようにとめていましたか
5. 教員の授業を行う態度(声の大きさ、接し方など)は適切でしたか
6. 教員は、学生が深く考えたり、その考えを表現したりするなど、主体的に授業参加できるように配慮しましたか
7. 授業の開始時刻・終了時刻は守られていましたか

| そのとおり | ややそのとおり | あまりそのとおりでない | そのとおりでない |
|-------|---------|-------------|----------|
| 102 | 31 | 2 | 0 |
| 97 | 31 | 7 | 0 |
| 109 | 23 | 3 | 0 |
| 106 | 25 | 4 | 0 |
| 114 | 18 | 3 | 0 |
| 103 | 28 | 4 | 0 |
| 112 | 19 | 4 | 0 |



<授業で得たこと(学習成果)について>

1. あなたはこの授業の到達目標に近づくことができましたか
2. この授業で得られた知識や技能は、今後の学生生活や社会生活に役立つと思いますか
3. この科目、あるいはこの分野に関心をもちましたか

| そのとおり | ややそのとおり | あまりそのとおりでない | そのとおりでない |
|-------|---------|-------------|----------|
| 104 | 28 | 2 | 0 |
| 110 | 22 | 2 | 0 |
| 105 | 26 | 3 | 0 |

