

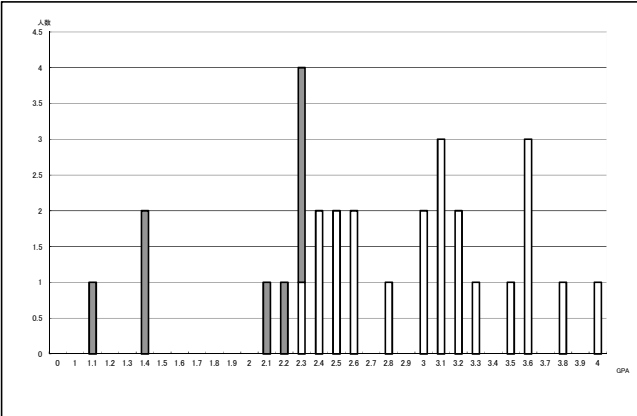
GPA成績分布 (2020年度 キャリア育成学科介護福祉コース)

2020介護2年

GPA値	1年生前期	1年生後期	2年生前期	2年生後期	通算
学科GPA平均値	2.57	2.58	2.79	2.61	2.65
下位1/4基準値	2.15	1.91	2.37	2.16	2.23
全体人数	30	30	30	30	30
下位1/4人数	8	8	8	7	7

(休学者は除く)

2020介護2年 前期

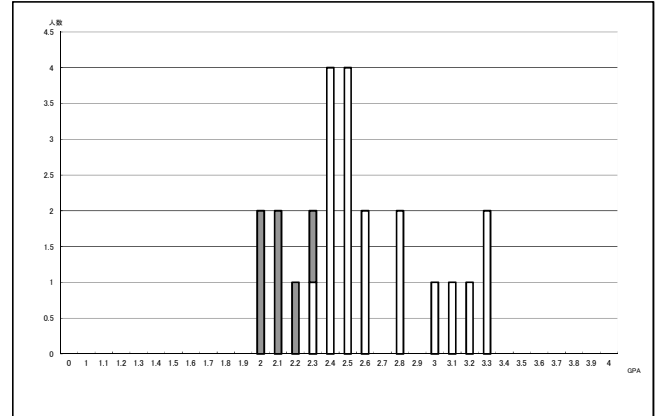


2020介護1年

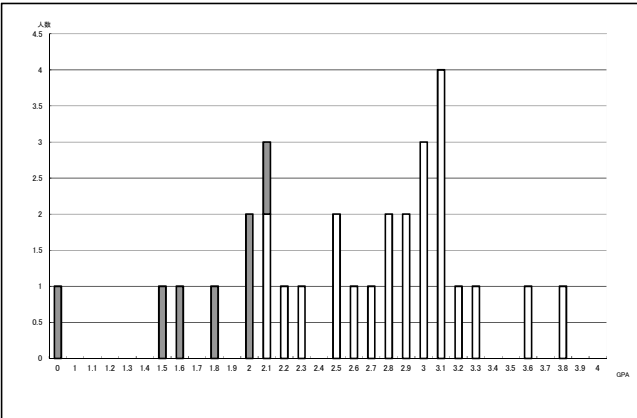
GPA値	1年生前期	1年生後期	2年生前期	2年生後期	通算
学科GPA平均値	2.69	2.64			2.57
下位1/4基準値	2.44	2.38			
全体人数	24	24			
下位1/4人数	6	6			

(休学者は除く)

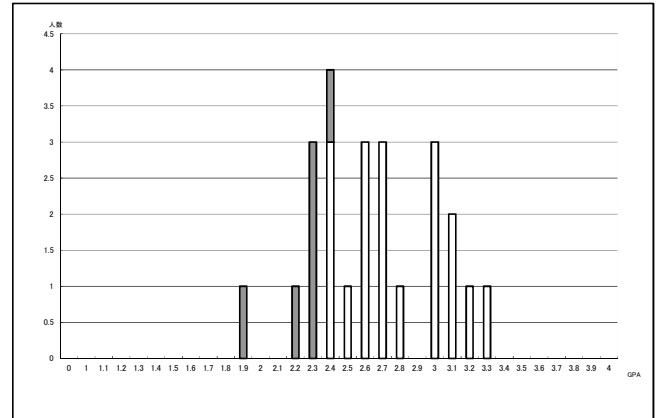
2020介護1年 前期



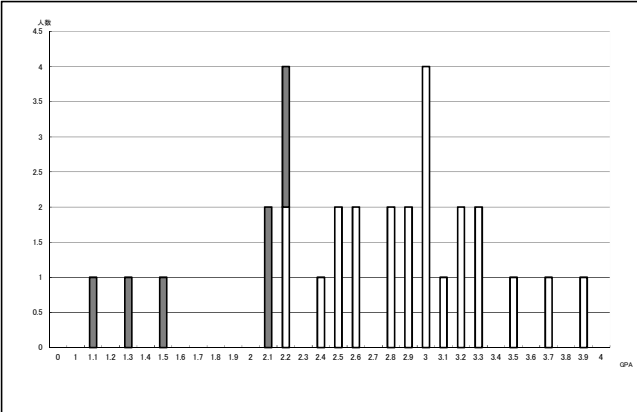
2020介護2年 後期



2020介護1年 後期



2020介護2年 通算



2020介護1年 通算

