

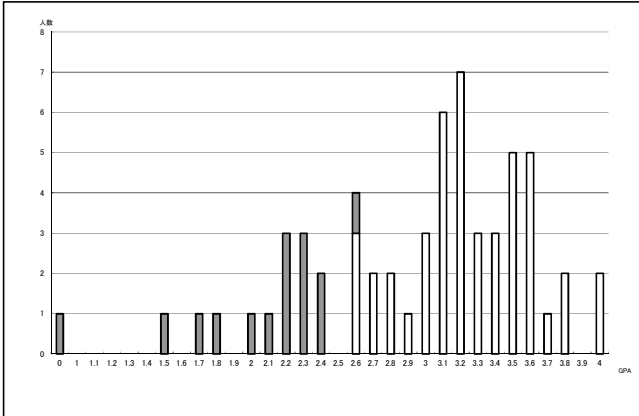
GPA成績分布 (2020年度 キャリア育成学科オフィスワークコース)

2020オフィス2年

GPA値	1年生前期	1年生後期	2年生前期	2年生後期	通算
学科GPA平均値	3.06	2.78	2.99	2.88	2.96
下位1/4基準値	2.70	2.45	2.62	2.46	2.70
全体人数	61	61	60	60	60
下位1/4人数	15	15	15	15	15

(休学者は除く)

2020オフィス2年_前期

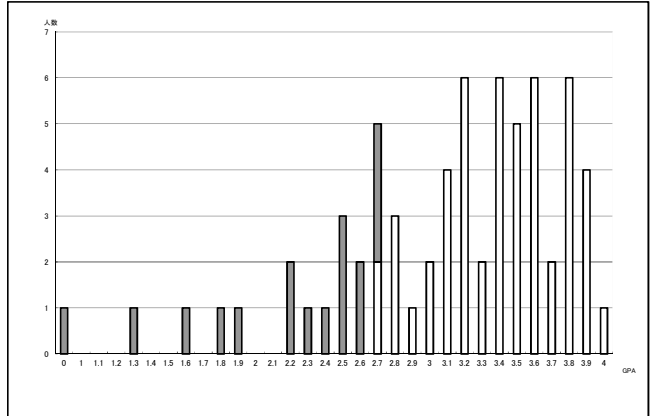


2020オフィス1年

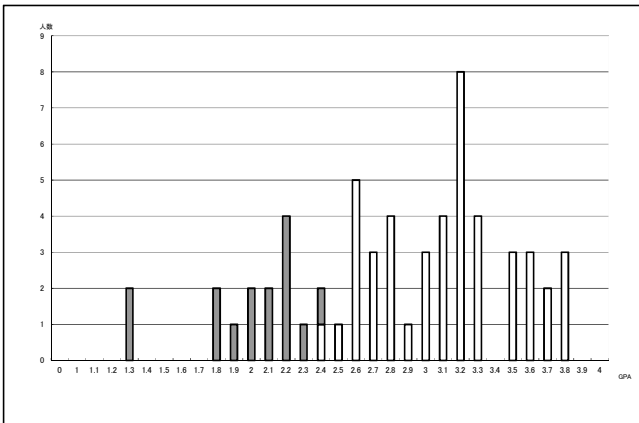
GPA値	1年生前期	1年生後期	2年生前期	2年生後期	通算
学科GPA平均値	3.06	2.78			2.92
下位1/4基準値	2.7	2.5			
全体人数	67	67			
下位1/4人数	17	17			

(休学者は除く)

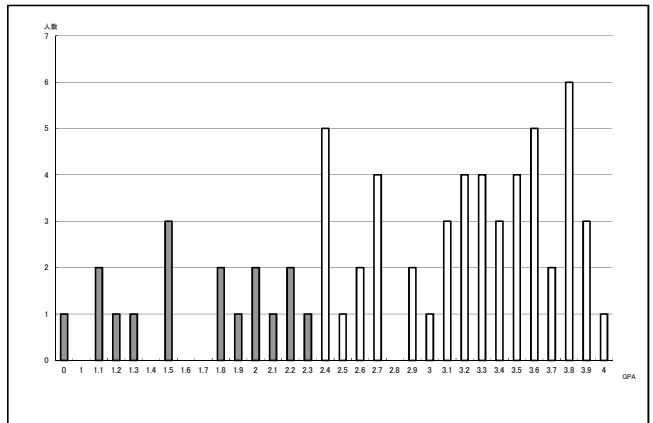
2020オフィス1年_前期



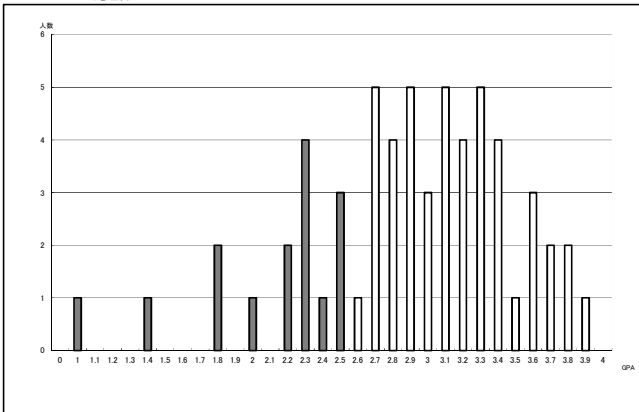
2020オフィス2年_後期



2020オフィス1年_後期



2020オフィス2年_通算



2020オフィス1年_通算

