

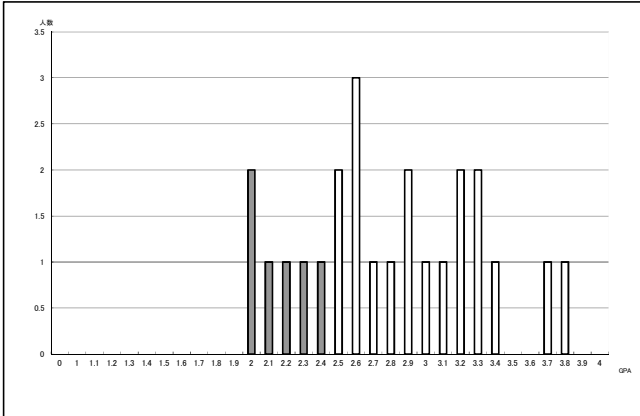
# GPA成績分布 (2022年度 キャリア育成学科介護福祉コース)

2022介護2年

GPA値	1年生前期	1年生後期	2年生前期	2年生後期	通算
学科GPA平均値	2.57	2.86	2.83	2.77	2.77
下位1/4基準値	1.99	2.43	2.50	2.44	2.33
全体人数	24	24	24	24	24
下位1/4人数	6	6	6	6	6

(休学者は除く)

2022介護2年\_前期

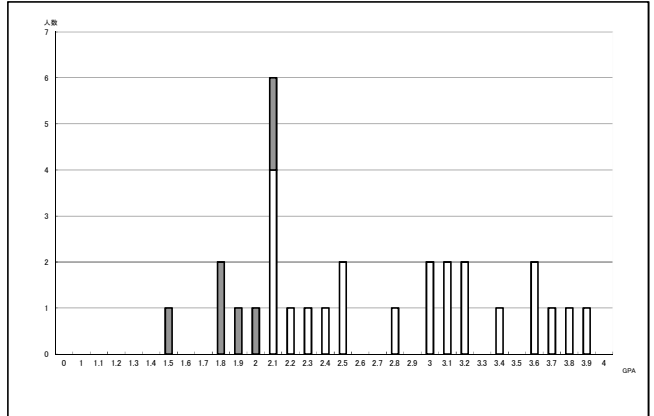


2022介護1年

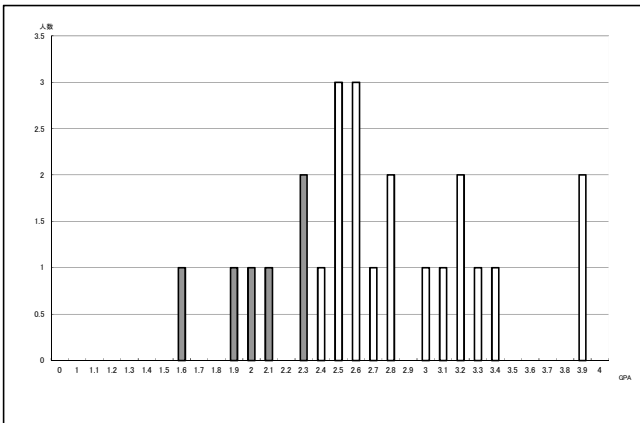
GPA値	1年生前期	1年生後期	2年生前期	2年生後期	通算
学科GPA平均値	2.69	2.71			2.69
下位1/4基準値	2.10	1.90			
全体人数	29	29			
下位1/4人数	7	7			

(休学者は除く)

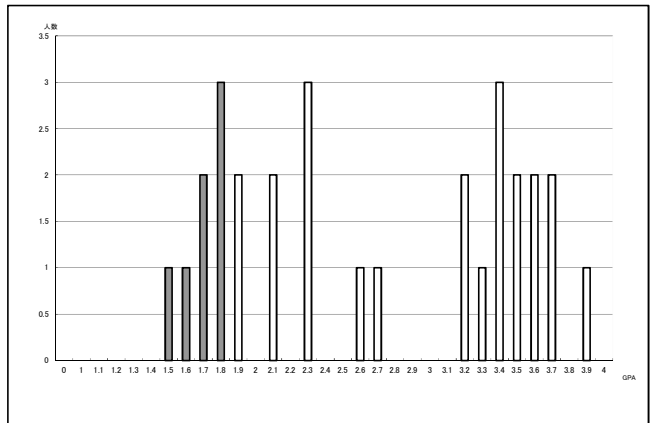
2022介護1年\_前期



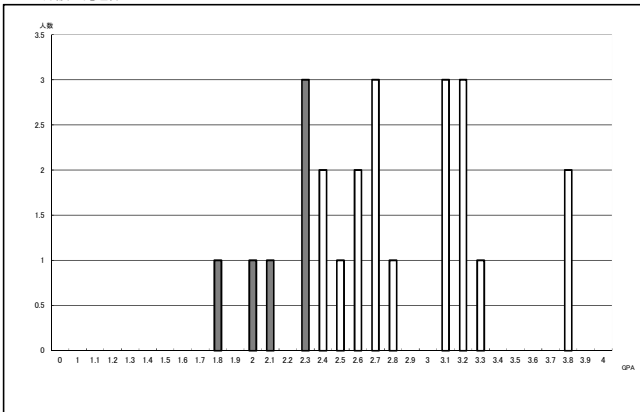
2022介護2年\_後期



2022介護1年\_後期



2022介護2年\_通算



2022介護1年\_通算

