

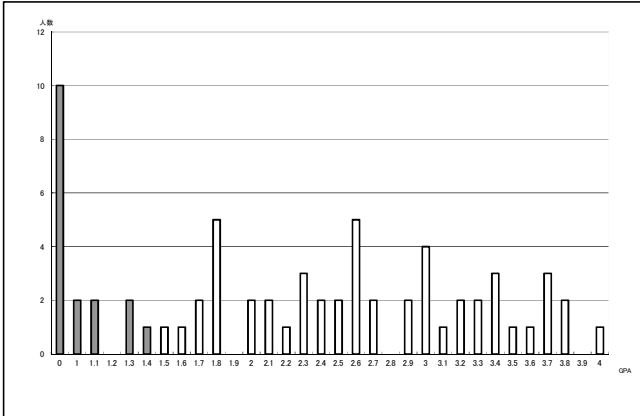
GPA成績分布 (2022年度 キャリア育成学科オフィスワークコース)

2022オフィス2年

GPA値	1年生前期	1年生後期	2年生前期	2年生後期	通算
学科GPA平均値	2.68	2.53	2.28	2.44	2.54
下位1/4基準値	1.95	1.67	1.47	1.68	1.93
全体人数	69	69	67	67	67
下位1/4人数	18	18	17	17	17

(休学者は除く)

2022オフィス2年_前期

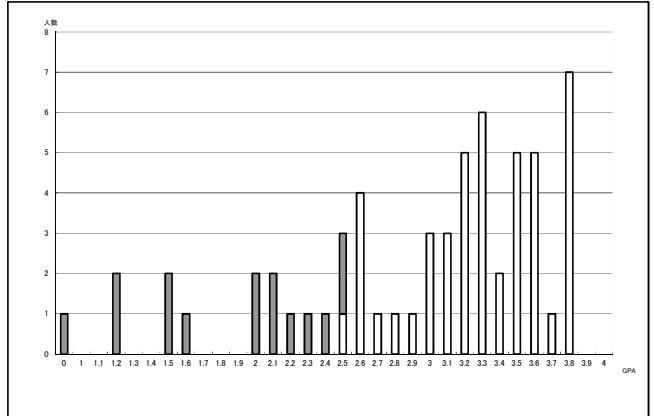


2022オフィス1年

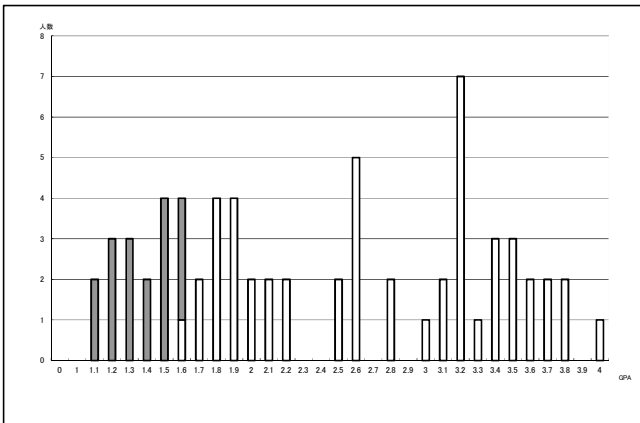
GPA値	1年生前期	1年生後期	2年生前期	2年生後期	通算
学科GPA平均値	2.98	2.78			2.89
下位1/4基準値	2.6	2.1			
全体人数	60	60			
下位1/4人数	15	15			

(休学者は除く)

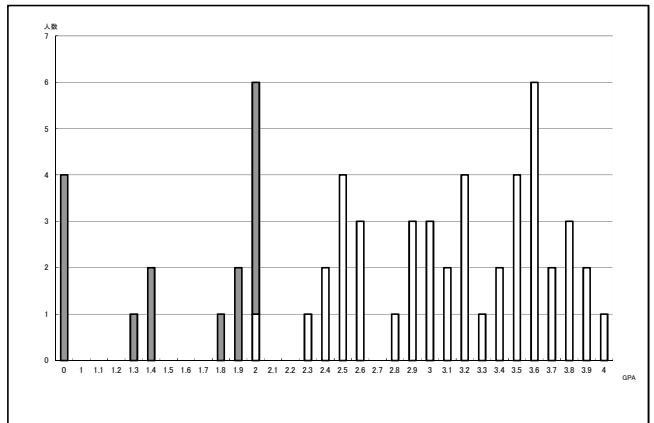
2022オフィス1年_前期



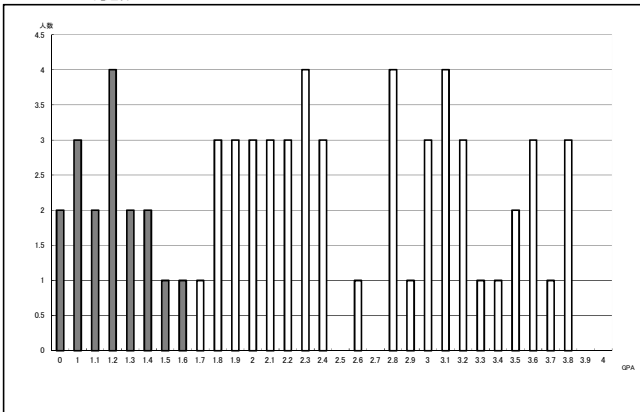
2022オフィス2年_後期



2022オフィス1年_後期



2022オフィス2年_通算



2022オフィス1年_通算

