

# GPA成績分布 (2019年度 子ども学科)

2019子ども2年

GPA値	1年生前期	1年生後期	2年生前期	2年生後期	通算
学科GPA平均値	2.40	2.45	2.47	2.62	2.48
下位1/4基準値	1.99	2.11	2.16	2.26	

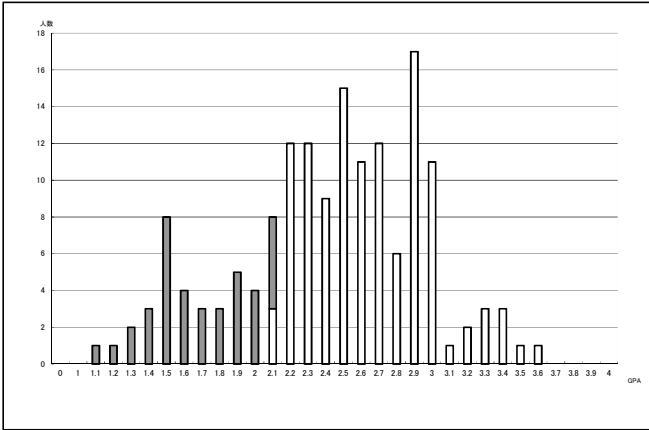
(休学者は除く)

2019子ども1年

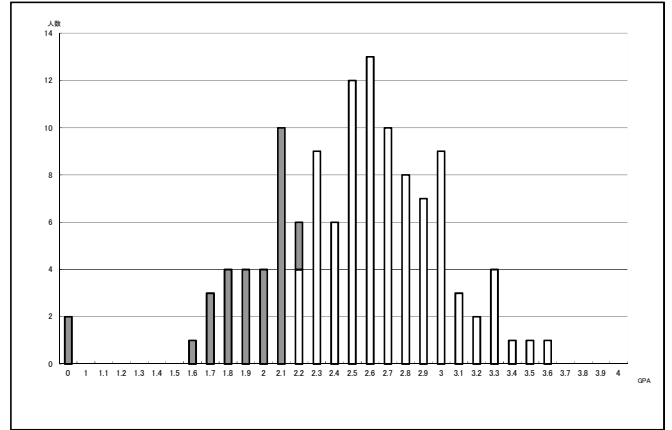
GPA値	1年生前期	1年生後期	2年生前期	2年生後期	通算
学科GPA平均値	2.54	2.45			2.50
下位1/4基準値	2.25	2.16			

(休学者は除く)

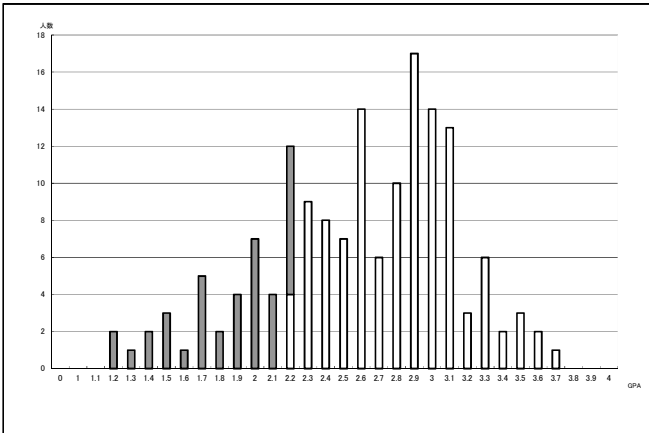
2019子ども2年\_前期



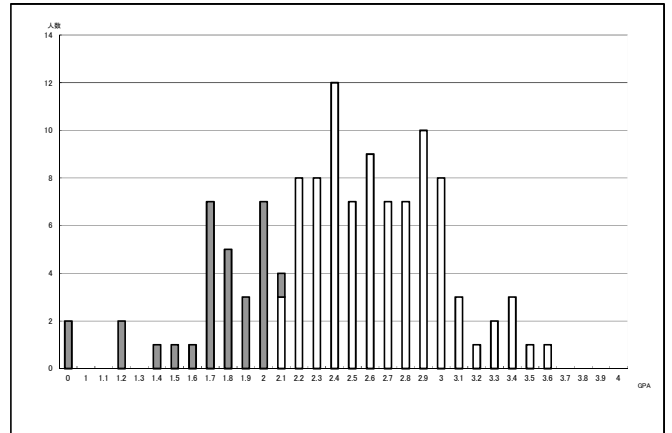
2019子ども1年\_前期



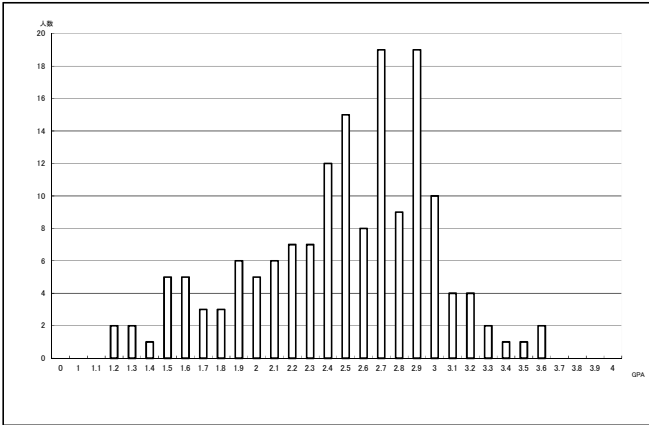
2019子ども2年\_後期



2019子ども1年\_後期



2019子ども2年\_通算



2019子ども1年\_通算

