

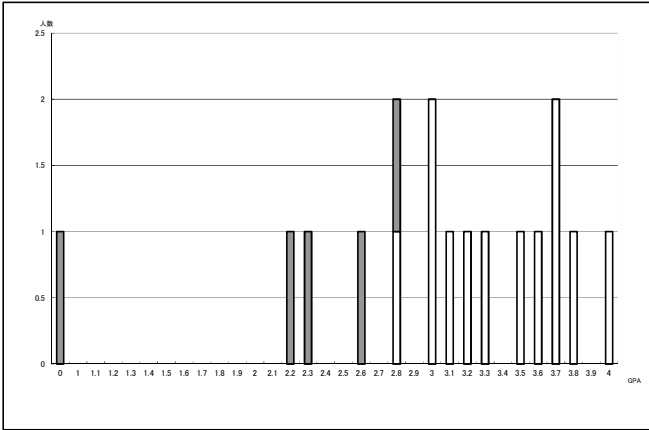
GPA成績分布 (2019年度 キャリア育成学科介護福祉コース)

2019介護2年

GPA値	1年生前期	1年生後期	2年生前期	2年生後期	通算
学科GPA平均値	2.78	3.19	3.05	2.95	3.00
下位1/4基準値	2.23	2.68	2.83	2.67	

(休学者は除く)

2019介護2年_前期

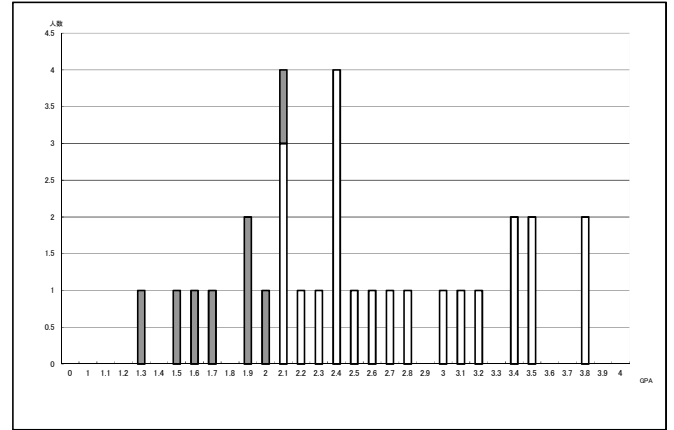


2019介護1年

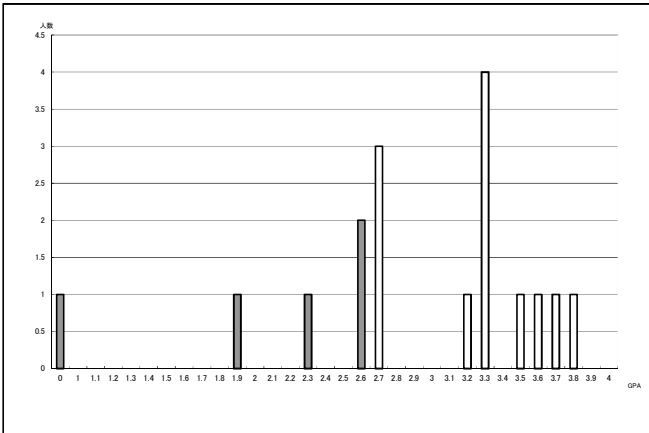
GPA値	1年生前期	1年生後期	2年生前期	2年生後期	通算
学科GPA平均値	2.57	2.58			2.57
下位1/4基準値	2.15	1.91			

(休学者は除く)

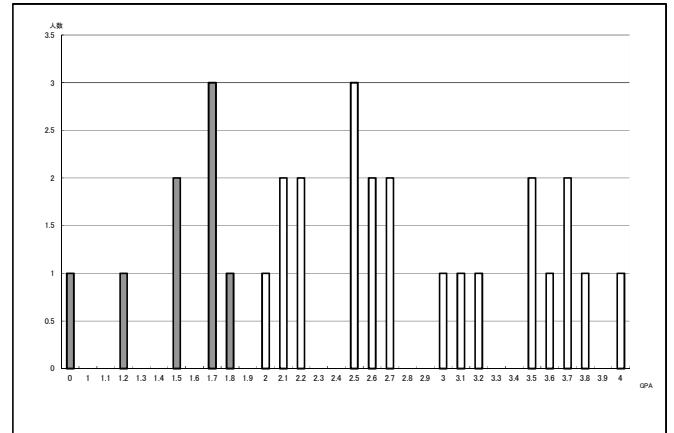
2019介護1年_前期



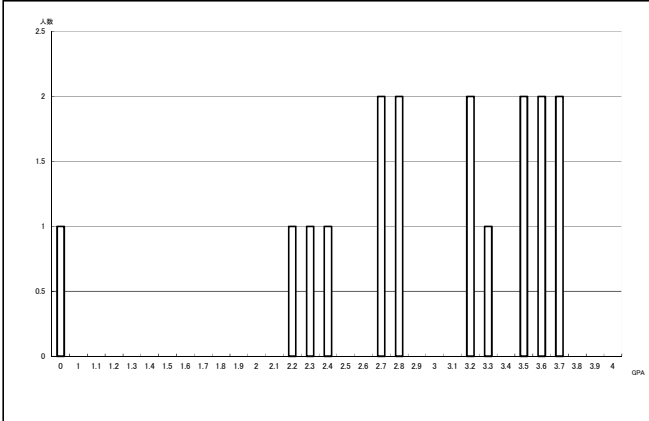
2019介護2年_後期



2019介護1年_後期



2019介護2年_通算



2019介護1年_通算

