

新しい生活様式 を身に付けて 感染症に強く持続可能な新しい三重県へ

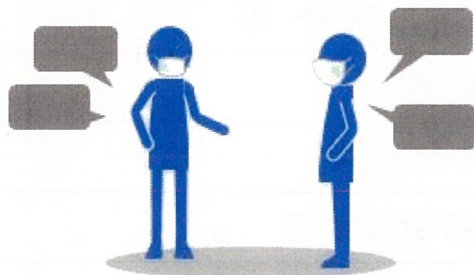
(1) 一人ひとりの基本的感染対策

● 感染防止の3つの基本 ~身体距離の確保、マスクの着用、手洗い~

- ☑ 人との間隔は、できるだけ2m(最低1m)あける



- ☑ 会話をするとき、可能な限り真正面を避ける
- ☑ 外出時、屋内にいるときや会話をするとき、人との間隔が十分とれない場合は 症状がなくてもマスクを着用
ただし夏場は熱中症に注意



- ☑ 家に帰ったらまず手や顔を洗う
できるだけすぐに着替える シャワーを浴びる
- ☑ 手洗いは30秒程度かけて
水と石けんで丁寧に
(手指消毒薬の使用でもOK)



- ☑ 高齢者や持病のある方(重症化リスクの高い方)と会うときは、体調管理をより厳重に

● 移動に関する感染対策

- ☑ 感染が流行している地域からの移動、感染が流行している地域への移動は控える
- ☑ 地域の感染情報に注意する



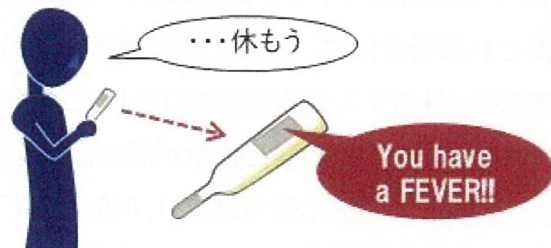
- ☑ 万が一、発症したときのため、誰とどこで会ったかメモする
接触確認アプリの活用も

(2) 日常生活を営む上での 基本的な生活様式

- ☑ こまめに手洗い・手指消毒
- ☑ 咳エチケットの徹底 ☑ 身体的距離の確保
- ☑ こまめに換気(エアコン併用で室温を28℃以下に)
- ☑ 三つの『密』(密集、密接、密閉)の回避
- ☑ 一人ひとりの健康状態に応じた運動や食事、禁煙等、適切な生活習慣の理解・実行



- ☑ 毎朝体温測定、健康チェック
発熱又は風邪の症状がある場合は
ムリせず自宅で療養



「新しい生活様式」を身に付けて 感染症に強く持続可能な新しい三重県へ

(3) 日常生活の各場面別の生活様式

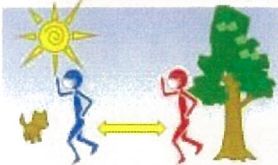
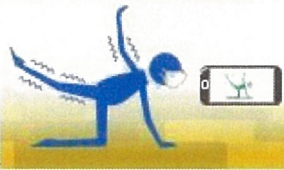
● 買い物

- ☑ 通販も利用
- ☑ 一人または少人数ですいた時間に
- ☑ 電子決済の利用
- ☑ 計画をたてて素早く済ませる
- ☑ サンプルなど展示品への接触はひかえめに
- ☑ レジに並ぶときは、前後にスペース



● 娯楽、スポーツ

- ☑ 公園は、すいた時間、場所を選ぶ
- ☑ 筋トレやヨガは十分に人との間隔をもしくは 自宅で動画を活用



- ☑ ジョギングは少人数で
- ☑ すれ違うときは距離をとるマナー

- ☑ 予約制を利用してゆったりと
- ☑ 狭い部屋での長居は無用
- ☑ 歌や応援は、十分な距離かオンライン

● 公共交通機関の利用

- ☑ 会話はひかえめに
- ☑ 混んでいる時間は避けて
- ☑ 徒歩や自転車利用も併用



● 食事

- ☑ 持ち帰りや出前、デリバリーも



- ☑ 屋外空間で気持ちよく
- ☑ 大皿は避けて、料理は個々に
- ☑ 対面ではなく横並びで座ろう
- ☑ 料理に集中、おしゃべりはひかえめに
- ☑ お酌、グラスやおちょこの回し飲みは避けて

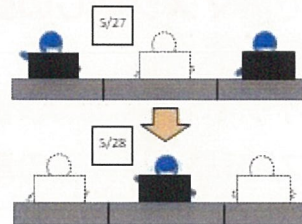
● イベント等への参加

- ☑ 接触確認アプリの活用を
- ☑ 発熱や風邪の症状がある場合は参加しない



(4) 働き方の新しいスタイル

- ☑ テレワークやローテーション勤務



- ☑ 時差通勤でゆったりと
- ☑ オフィスはひろびろと
- ☑ 会議はオンライン
- ☑ 対面での打ち合わせは 換気とマスク

